

Die [] ist ein gemeinnütziger Träger der Behindertenhilfe und wurde 2015 gegründet. Es werden aktuell 130 Mitarbeiter mit der Betreuung und Versorgung von ca. 170 beeinträchtigten Menschen beschäftigt.

Unsere Klienten sind in der Regel seelisch bzw. geistig beeinträchtigt, mittleren Alters und meist körperlich mobil. Daher sind Treppen, Barrieren oder unebenes Gelände meist wenig problematisch.

Viele Klienten in der Wohnbetreuung werden in einer eigenen Wohnung betreut, die sie selbst gemietet oder von uns zur Verfügung gestellt bekommen haben. Die Betreuung ist zum großen Teil eine 1:1 Betreuung, d.h. die Mitarbeiter suchen die Klienten in ihren Wohnungen auf und unterstützen sie im Hinblick auf die Wohnfähigkeit (Administration), die Grundbedürfnisse (Ernährung, Haushalt, soziale Kontaktgestaltung) und die notwendige Versorgung mit externen Dienstleistungen (Termine und Kontakt zu Arzt, Therapeut, Pflegedienst, Behörden, etc.). Hierbei kommen einfache (Helfertätigkeiten) und qualifizierte (Fachkraftleistungen) Assistenzleistungen zum Tragen.

Ca. 50 unserer Klienten sind Schul- bzw. Kita – Kinder, die im Rahmen der Inklusion bei der Schulteilnahme bzw. in der Kita oder dem Hort einen persönlichen Helfer benötigen, z.B. beim Rollstuhl Schieben, Insulingaben überwachen, soziale Kontakte Moderieren, Beaufsichtigen usf.

Ein kleiner Teil unserer erwachsenen Klienten wird im Rahmen von Tagesangeboten ambulant einzeln betreut, d.h. der Besuch einer WfbM ist (vorübergehend oder dauerhaft) nicht möglich (die Beeinträchtigungen sind zu gravierend, die Gruppe ist eine Überforderung, etc.). Die Klienten erhalten einen Einzelhelfer oder werden tagsüber in Kleingruppen beschäftigt, bis sie dann am Nachmittag wieder zu den Angehörigen oder zur Wohneinrichtung nach Hause gehen.

Die Unterstützungsleistungen umfassen also 3 Schwerpunkte:

- Die Betreuung von beeinträchtigten Kindern an Schulen, in Horten und Kitas

- Die Betreuung von beeinträchtigten, erwachsenen Menschen im Rahmen des ambulant betreuten Wohnens (mit oder ohne von Vivendo bereitgestellter Wohnung)
- Die Unterstützung von beeinträchtigten, erwachsenen Menschen im Rahmen eines Belastungstrainings (soziale Teilhabe zur Wiedererlangung der Fähigkeit zur Beschäftigung in einer WfbM) oder einer Tagesbetreuung (herausforderndes Verhalten)

Die Leistungen werden beauftragt und finanziert durch:

- Den örtlichen Träger der Eingliederungshilfe für erwachsene Menschen mit Behinderungen (Sozialamt)
- Das örtliche Jugendamt
- Die Angehörigen (z.B. über die Pflegekasse §45b Entlastungsbetrag etc.)

In Buchow – Karpzow sollen nach Fertigstellung aller Baukörper insgesamt folgende Leistungen angeboten werden:

Haus 1, Haus 2

- Tagesangebot für 4 schwer- bzw. mehrfachbeeinträchtigte Menschen (8.00h – 16.00h) sowie Hausmeisterbüro und Pausenraum für Mitarbeiter

Haus 2 OG

- Mehrzweckraum, Pausenraum

Haus 1, OG Wohnung rechts und links

- Wohnangebot in kleinen WGs (2er WG, 3er WG) für 5 geistig- bzw. mehrfachbeeinträchtigte Menschen (6.30h – 8.00h und 16.00h - 20.30h) als individuelle, ambulante 1:1 Betreuung

Haus 3, nach Sanierung/Neubau

- 5-6 Singlewohnungen (ca. 45qm je Wohnung) für 5 – 6 erwachsene Menschen mit einer seelischen Beeinträchtigung, die ca. 2-3h pro Tag (Mo. – So.) individuelle Assistenz benötigen und i.d.R. tagsüber bei einer WfbM arbeiten gehen

Hau 4, nach Neubau

- Wie Haus 2, aber mit einer Wohnung für ein (Ehe) – Paar oder eine Familie

Haus 5 nach Neubau

- Im OG: 2 Wohneinheiten für studentische Hilfskräfte (duale Studenten soziale Arbeit), 2 Wohnungen wie Haus 3 und 4 oder eine Wohnung und 2 Verhinderungspflegezimmer.
- Im EG: 4er WG für schwer und mehrfachbeeinträchtigte Menschen als individuelle, ambulante Wohnform, hier jedoch für Rollstuhl- und Pflegebett geeignete Wohnräume.

Nebengebäude: Offener Stall und Nurdachhaus (Finnhütte)

- Freizeiträume, Unterstellmöglichkeit für Tischtennisplatte, Fahrräder bzw. Tierunterstand (Stall)

Zusammenfassung Projekt Buchow – Karpzow:

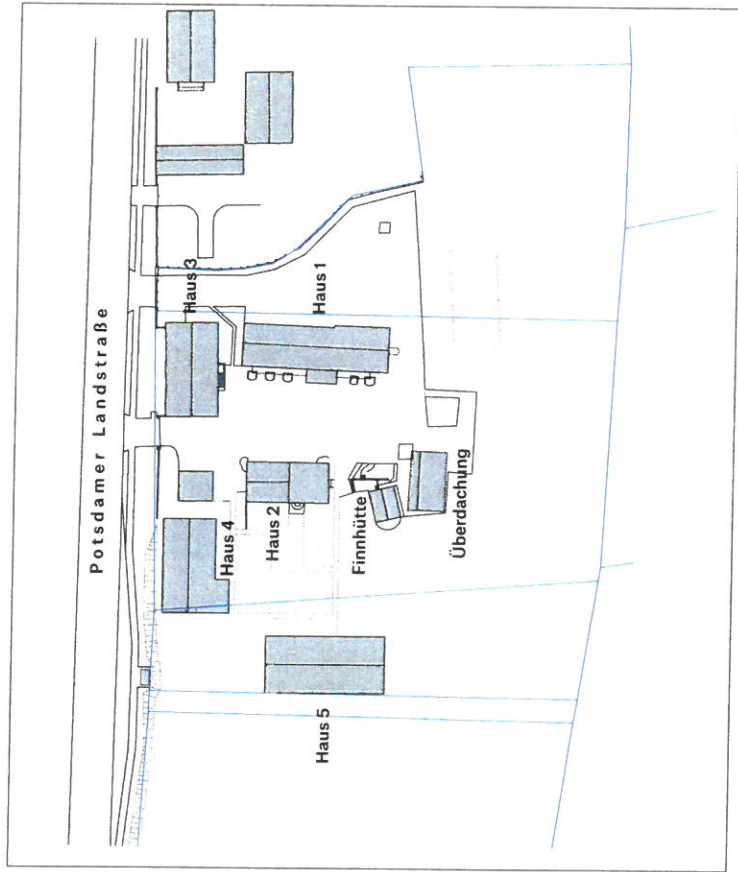
In den 5 Gebäuden (1 ha Grundstück) sollen tagsüber (8.00h – 16.00h) ca. 8 Menschen von 8 Mitarbeitern betreut werden. Morgens (6.30h - 8.00h) und nachmittags (16.30h – 20.30h) sollen ca. 18 Menschen von insgesamt 10 Mitarbeitern aufsuchend stundenweise in der eigenen Wohnung betreut werden, die tagsüber die WfbM o.Ä. besuchen.

Für die gesamte Betreuungsarbeit werden ca. 8 Dienstfahrzeuge und 4 Privatfahrzeuge von Mitarbeitern bzw. Klienten auf dem Gelände *regelmäßig* geparkt werden.

Die vorherige, langjährige Nutzung von 2 Gebäuden (Haus 1 und 2 mit 0,7 ha Grundstück) durch eine Suchthilfeeinrichtung (Bethel) ermöglichte eine Betreuung von 18 Klienten mit ca. 6

Mitarbeitern (24/7) und fügte sich harmonisch in das Dorf Buchow - Karpzow ein.

Die geplante Nutzung von dann 5 Gebäuden für 4 Tagesgäste und ca. 22 Bewohner mit den zusätzlichen Flurstücken 53 und 54 ist also deutlich weniger intensiv als die bisherige Nutzung und lässt Platz zur Begegnung zwischen den Einwohnern des Ortes, Besuchern und ggf. unseren Klienten, beispielsweise in Form von Festen oder Begegnungsveranstaltungen oder bei der Beteiligung des Trägers an Veranstaltungen der Gemeinde.



Skizze Bezeichnung der Häuser

Plannummer

E.005-0

Planstand

LAGEPLAN

Legende

Index Datum Änderung

Projekt

Maßstab

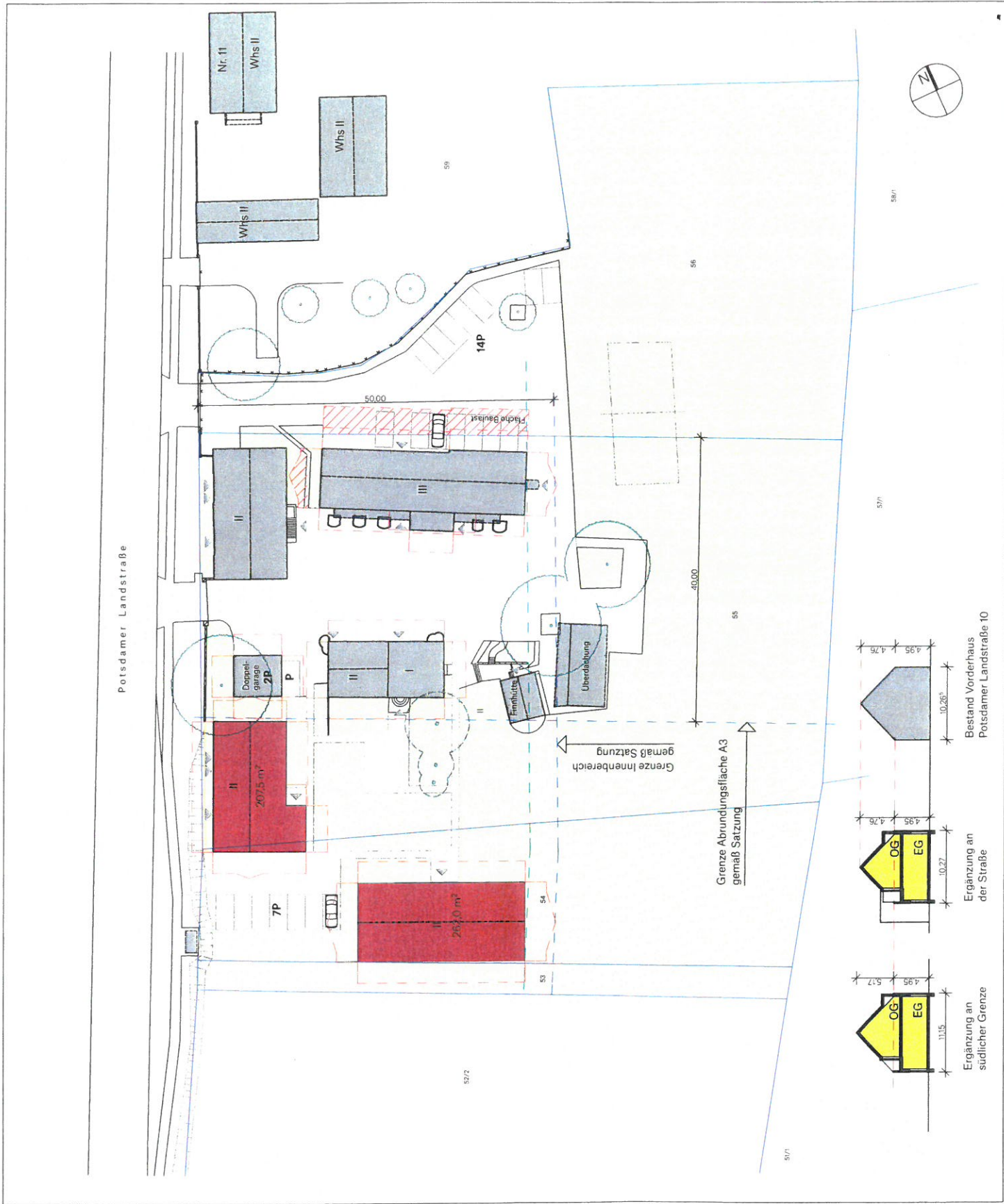


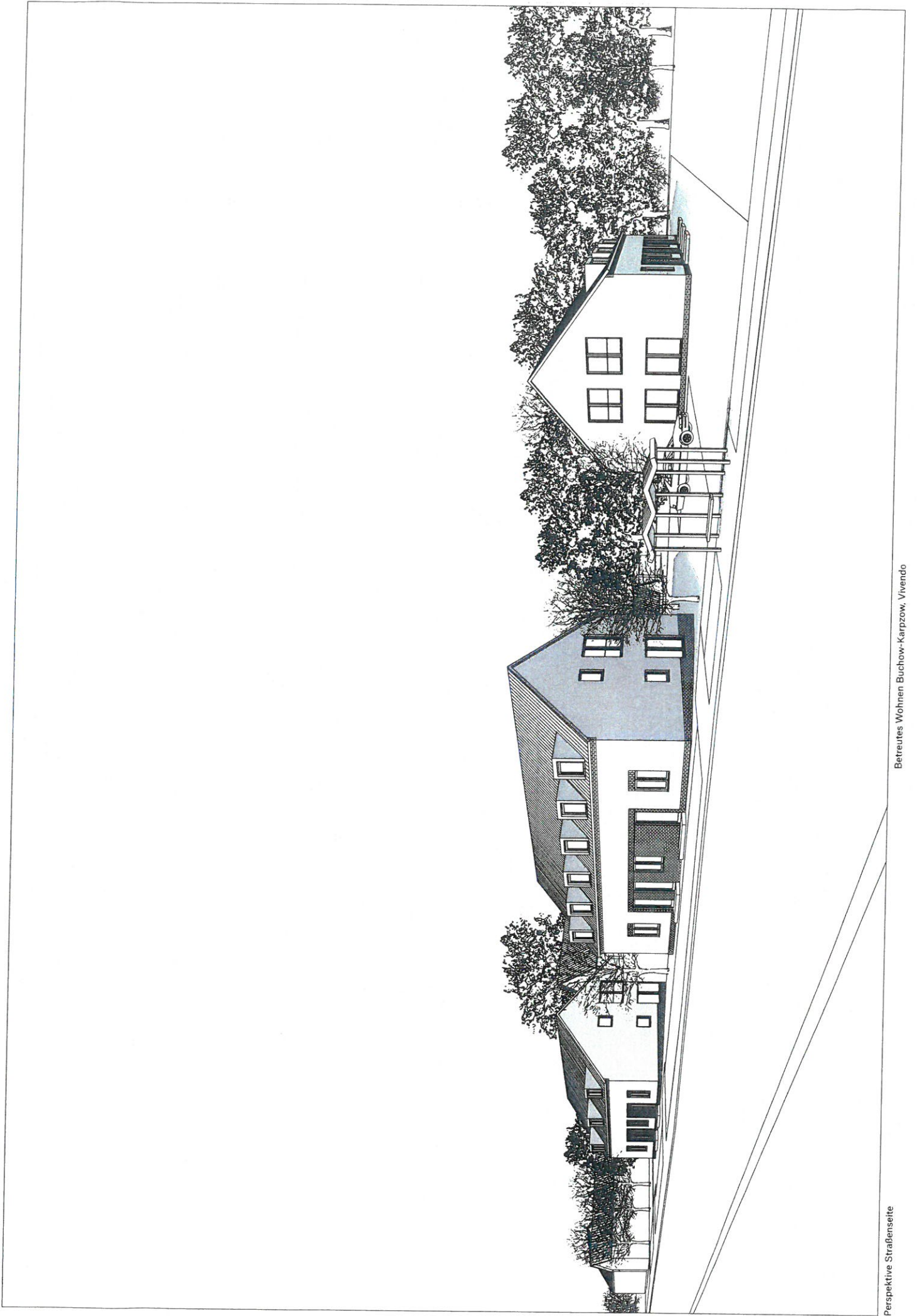
Maßstab 1 : 500

Format DIN A3

gezeichnet AM

Datum 11.10.2021





Perspektive Straßenseite

Betreutes Wohnen Buchow-Karpzow, Vivendo