

Datum	
Änderung	

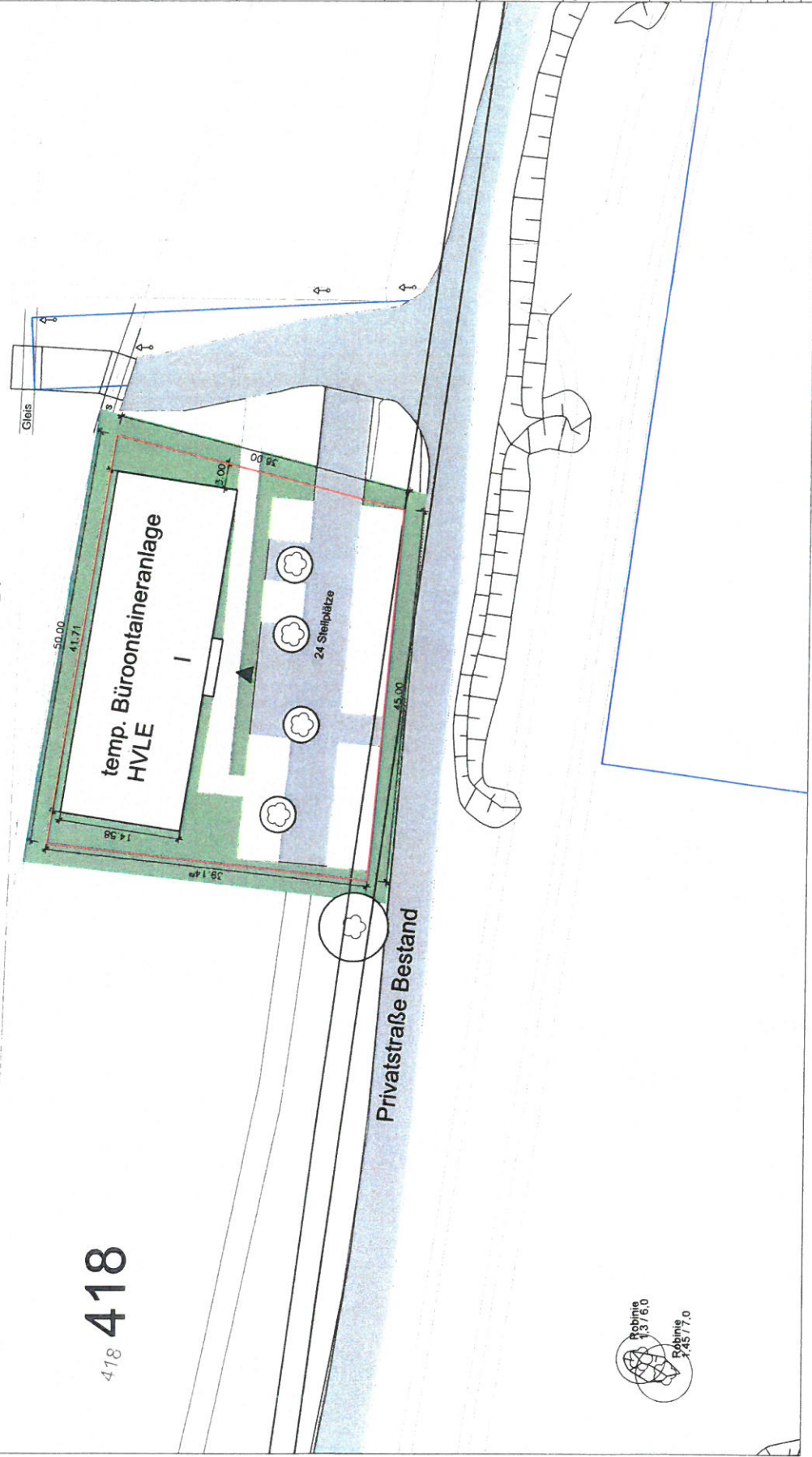
VORABZUG



HVLE temp.	HVLE
Bürocontaineranlage	Bürocontaineranlage
HVLE	HVLE
Bauherr	HVLE
	Bahnhofstraße 2
	14641 Wustermark
Architekt	
Bauantrag	
Lage der Baufläche	
Luftbild	
Maststab	1:500
Datum	31.08.2021
Plan-Nr.	
Format	A3 (420 x 297) Blatt

418 418

Fläche für temporäre Containeranlage HVLE (Büronutzung)



VORABZUG

Datum	Änderung



HVLE temporäre Bürocontaineranlage HVLE

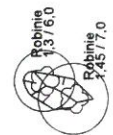
Bauherr HVLE Bahnhofstraße 2 14641 Wustermark

Architekt

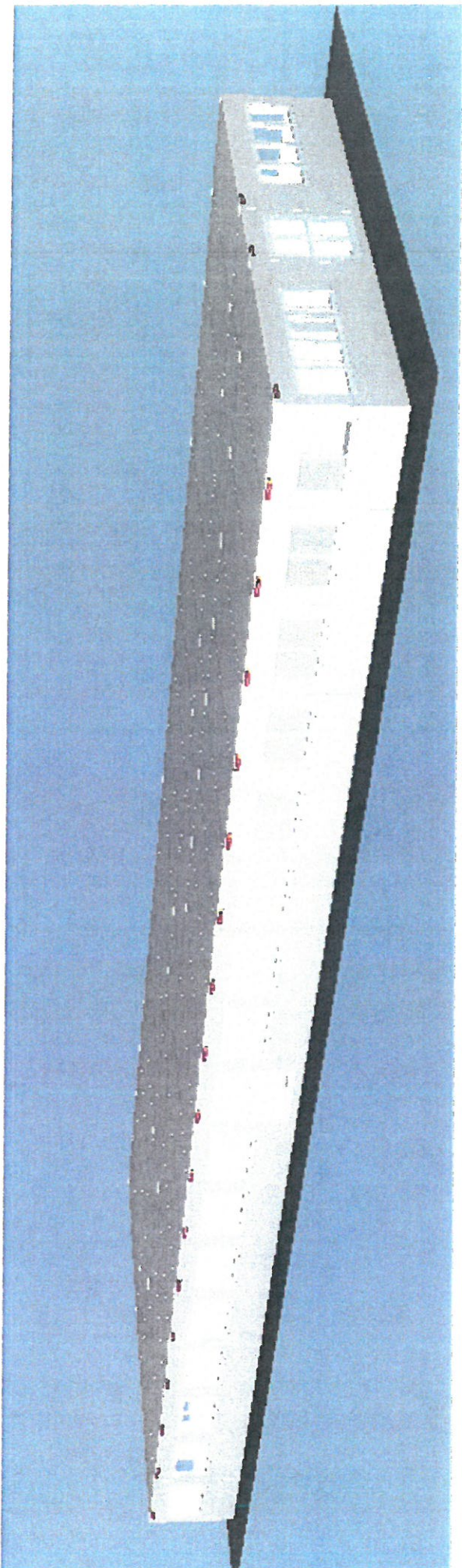
Bauantrag

Lageplan mit Projekteintrag und Stellplätzen

Maßstab	1:500
Datum	31.08.2021
Plan-Nr.	
Format	A3 (420 x 297)
Blattr.	







41771

