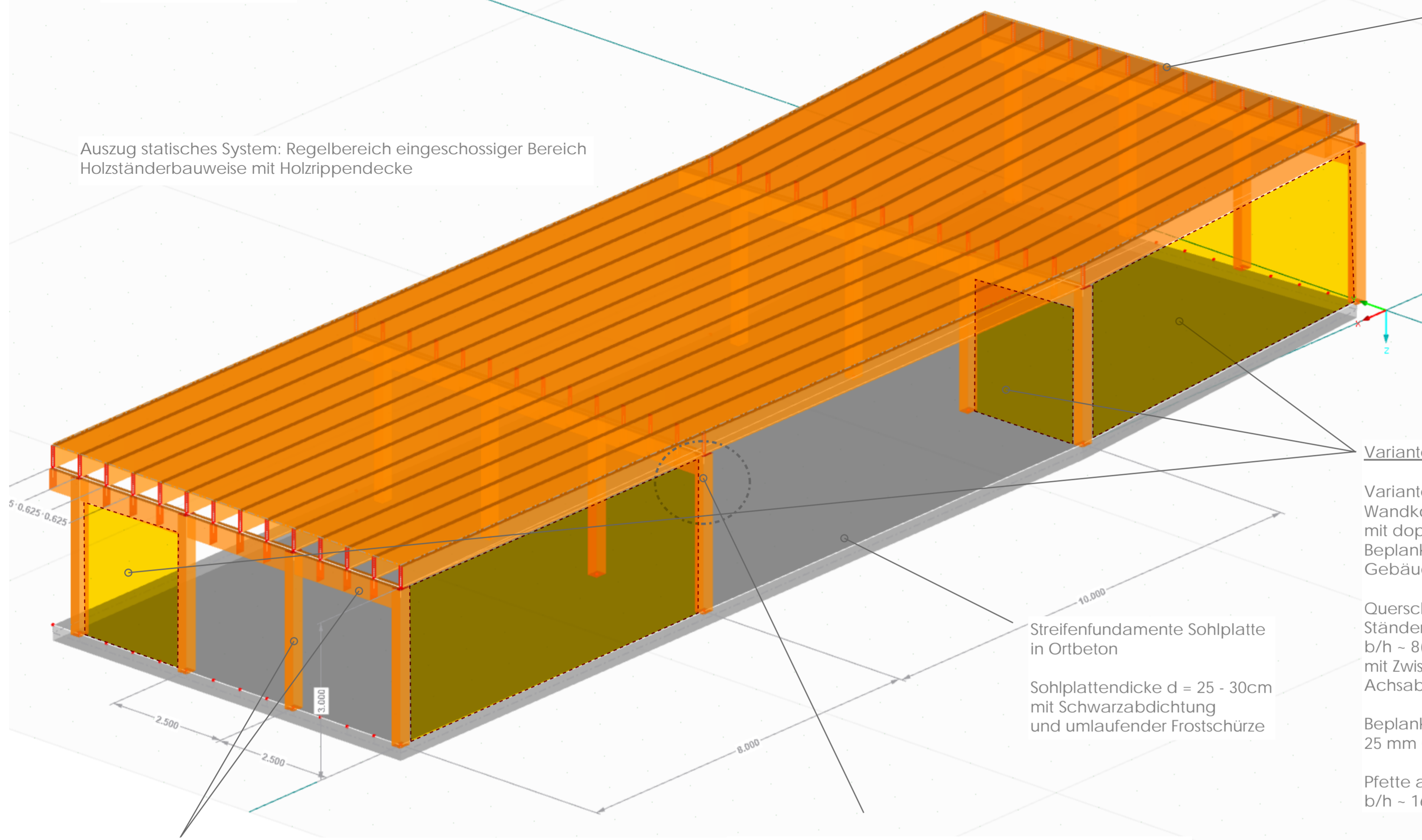
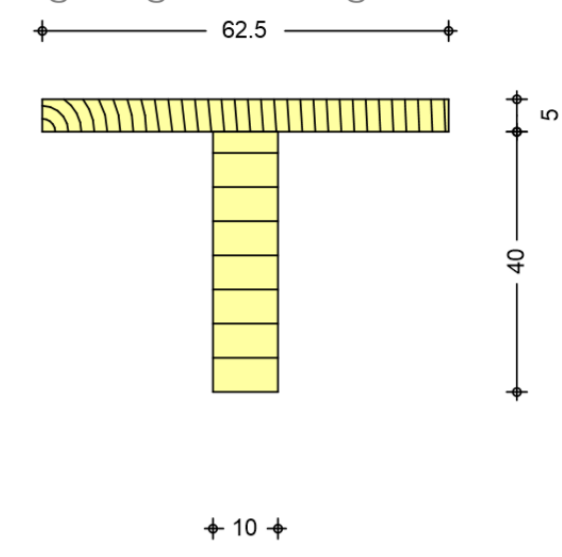


Auszug statisches System: Regelbereich eingeschossiger Bereich Holzständerbauweise mit Holzrippendecke



Variante - Dachscheibe als Holzrippendecke:

zum Beispiel mit Brettschichtholz, Kerto-Q/S oder Brettsperrholz  
Deckschicht d=50mm  
Rippenbreite b=10cm (für F30)  
genagelte oder geschraubte Verbindung



Varianten tragende/aussteifende Wände

Variante 1  
Wandkonstruktion in Holzständerbauweise mit doppelseitiger Beplankung zur Gebäudeaussteifung

Querschnitte:  
Ständer  
b/h ~ 8(12)/16cm C24 NH  
mit Zwischenraumdämmung (F30)  
Achsabstand 0,625m

Beplankung  
25 mm OSB 3 - Platten beidseitig

Pfette als Ringbalken  
b/h ~ 16/20cm C24 NH

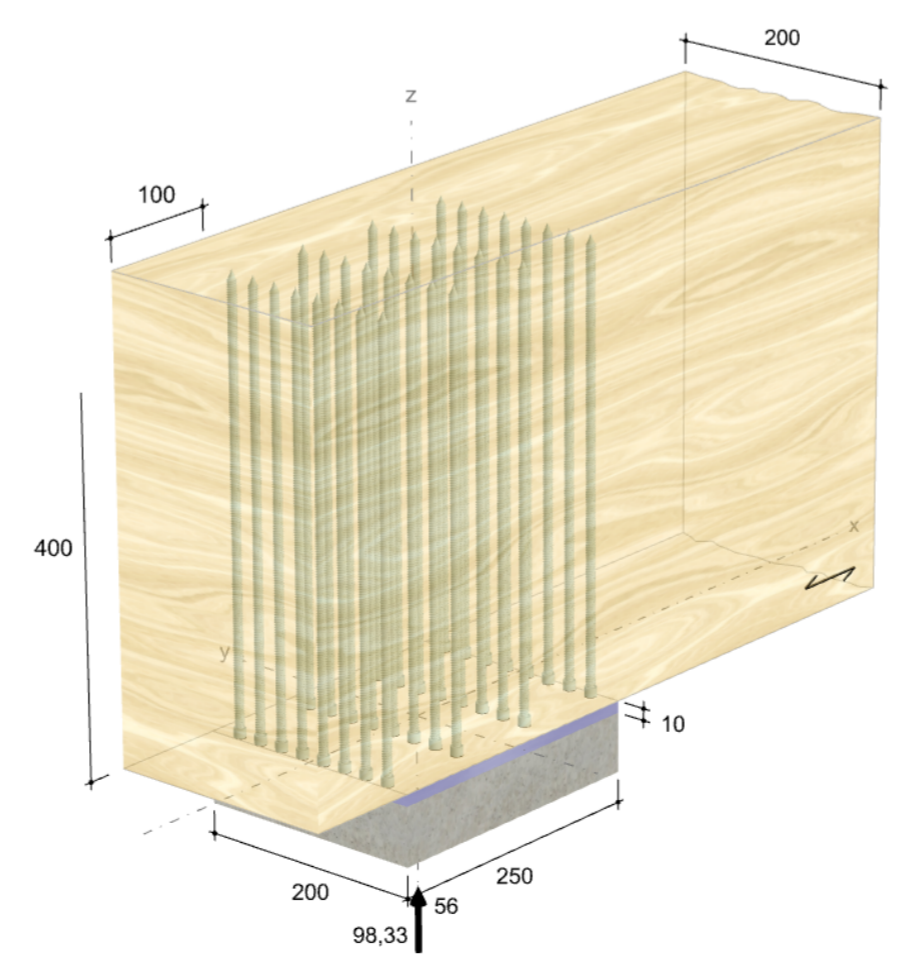
Streifenfundamente Sohlplatte in Ortbeton

Sohlplattendicke d = 25 - 30cm mit Schwarzabdichtung und umlaufender Frostschräge

Querschnitte:  
Obergurt Mittel- und Außenwand  
BSH GL30h  
b/h ~ 20/40cm

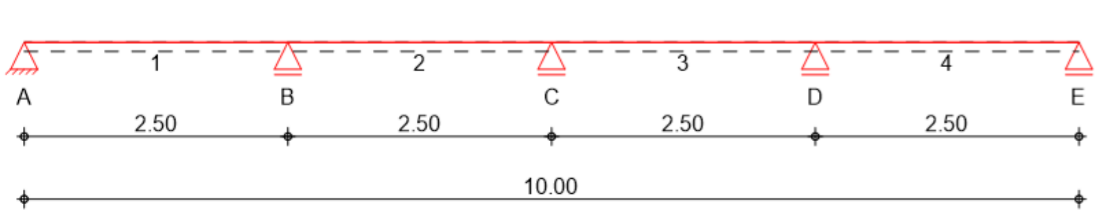
Stütze - Außenwand  
C24 NH  
b/h ~ 20/40cm  
Achsabstand 2,50m

Auflagerverstärkung Stützenkopf:



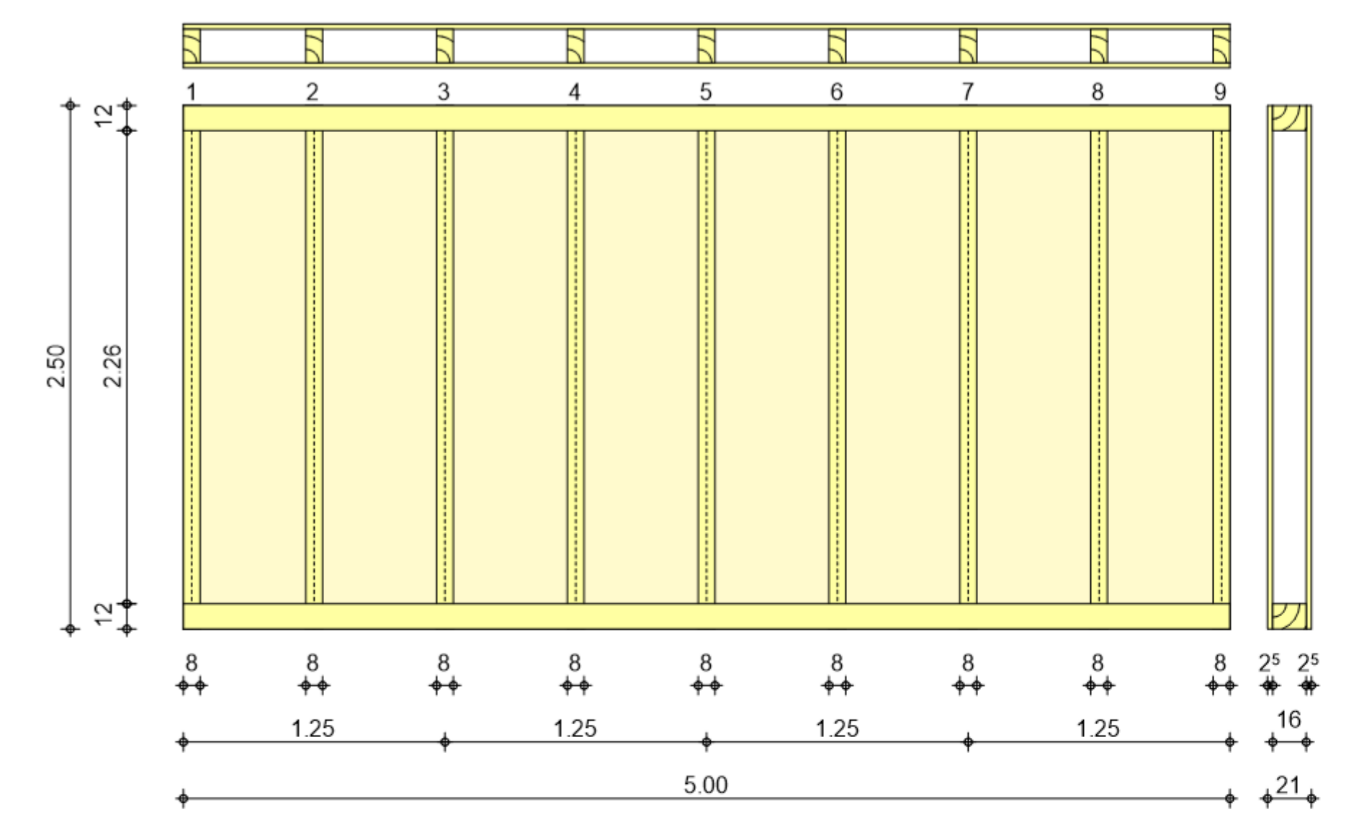
**Obergurt Mittelwand - Holz-Durchlaufträger**

Holz-Mehrfeldträger



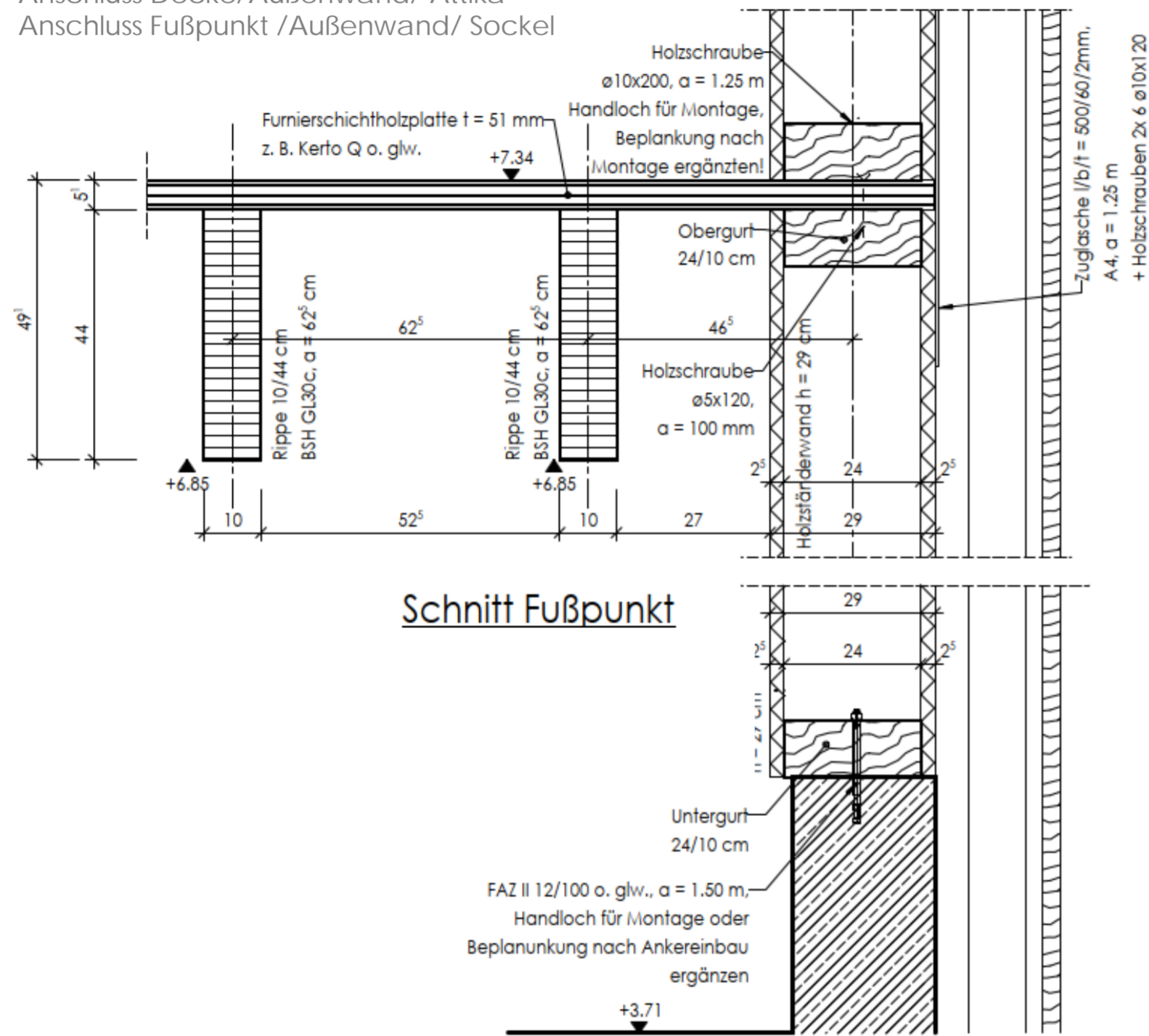
**Holz-Wandscheibe**

Bemessung einer Holz-Wandscheibe, DIN EN 1995-1-1

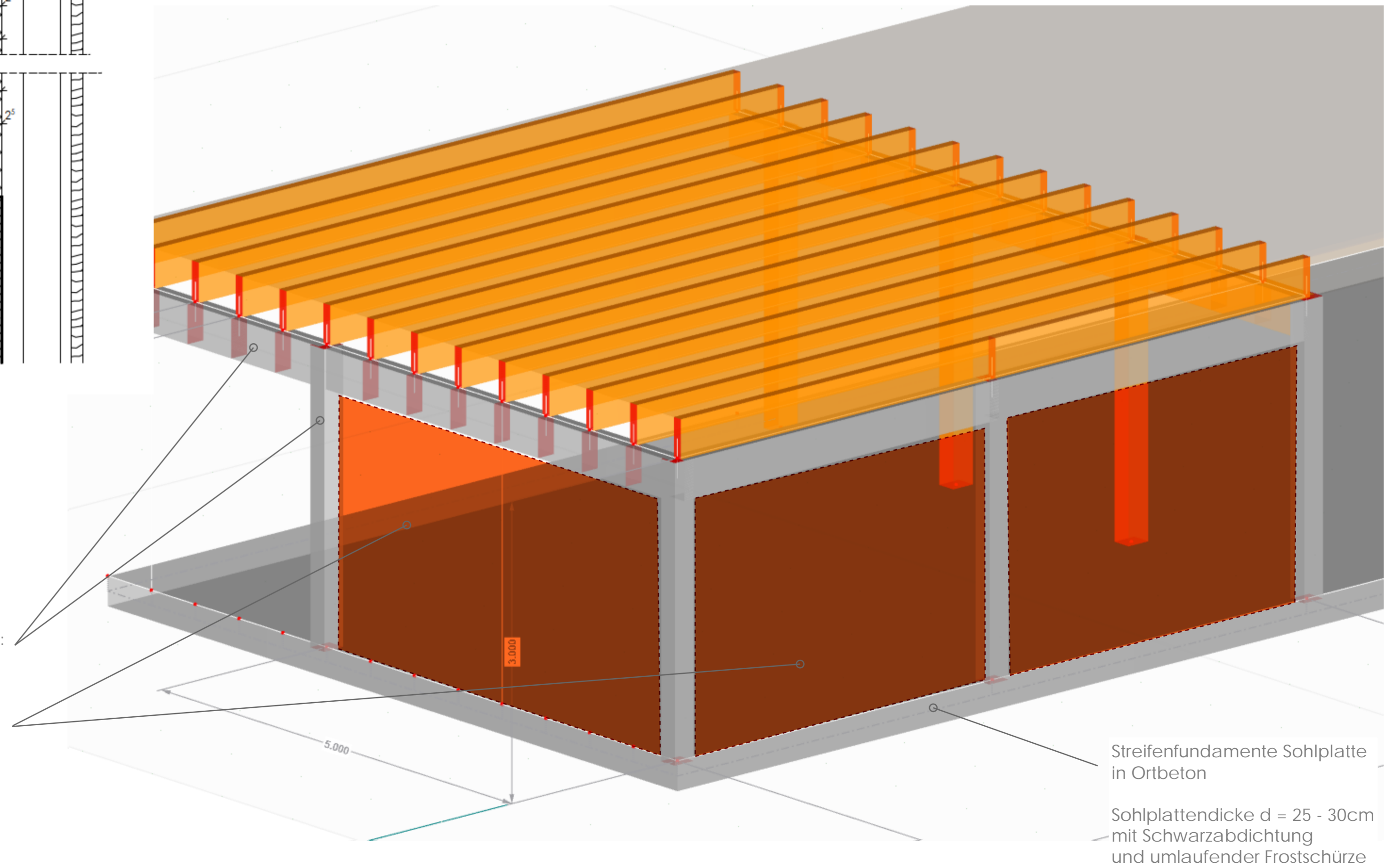


Variante 1  
Wandkonstruktion in Holzständerbauweise

Leitdetailbeispiel  
Anschluss Decke/Außenwand/ Attika  
Anschluss Fußpunkt /Außenwand/ Sockel



Auszug statisches System: Regelbereich eingeschossiger Bereich  
Stahlbeton Pfosten- / Riegelbauweise mit Holzrippendecke  
und Ausfächung in Mauerwerk



Variante 2 Wandkonstruktion als massive Pfosten- / Riegelkonstruktion in Stahlbeton mit Mauerwerksausfächung

Stahlbetonstützen in Außen- und Innenwänden:  
b/h ~ 20/24xm C30/37 XC1  
Stahlbeton: b/h ~ 20/40cm C30/37 XC1

Ausfächung mit Mauerwerk:  
z.B. Kalksandstein d=24cm

Streifenfundamente Sohlplatte in Ortbeton

Sohlplattendicke d = 25 - 30cm mit Schwarzabdichtung und umlaufender Frostschräge



