

Gartendenkmalpflegerische Zielstellung  
 Olympisches Dorf Elstal

Klaus-Peter Hackenberg  
 Landschaftsarchitekt

Textbezug: Abbildung 1

Titelseite der NSDAP-Zeitung „Der Aufbau“ vom Seebad  
 Prora in der Bauphase, Restaurantbau / Kino.

Quelle: <http://www.ndr.de/kultur/geschichte/schauplaetze/Der-Koloss-von-Ruegen,prora113.html>, 09.11.2016.

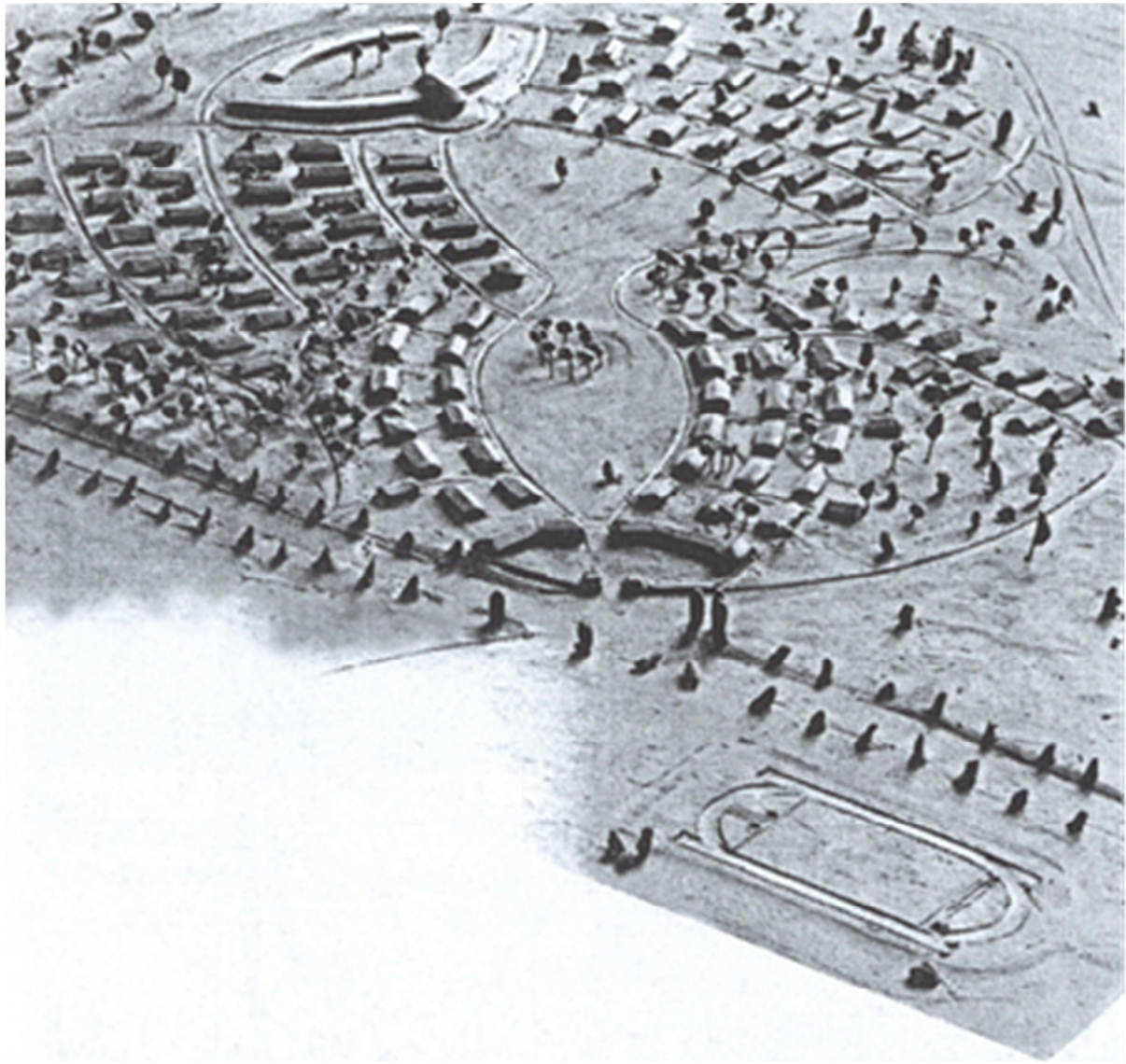


Gartendenkmalpflegerische Zielstellung  
Olympisches Dorf Elstal

Klaus-Peter Hackenberg  
Landschaftsarchitekt

Textbezug: Abbildung 2  
Foto Hindenburghaus, 1936

Quelle: Hübner, Emanuel: Das Olympische Dorf von 1936.  
Planung, Bau und Nutzungsgeschichte, 2015, S. 543.



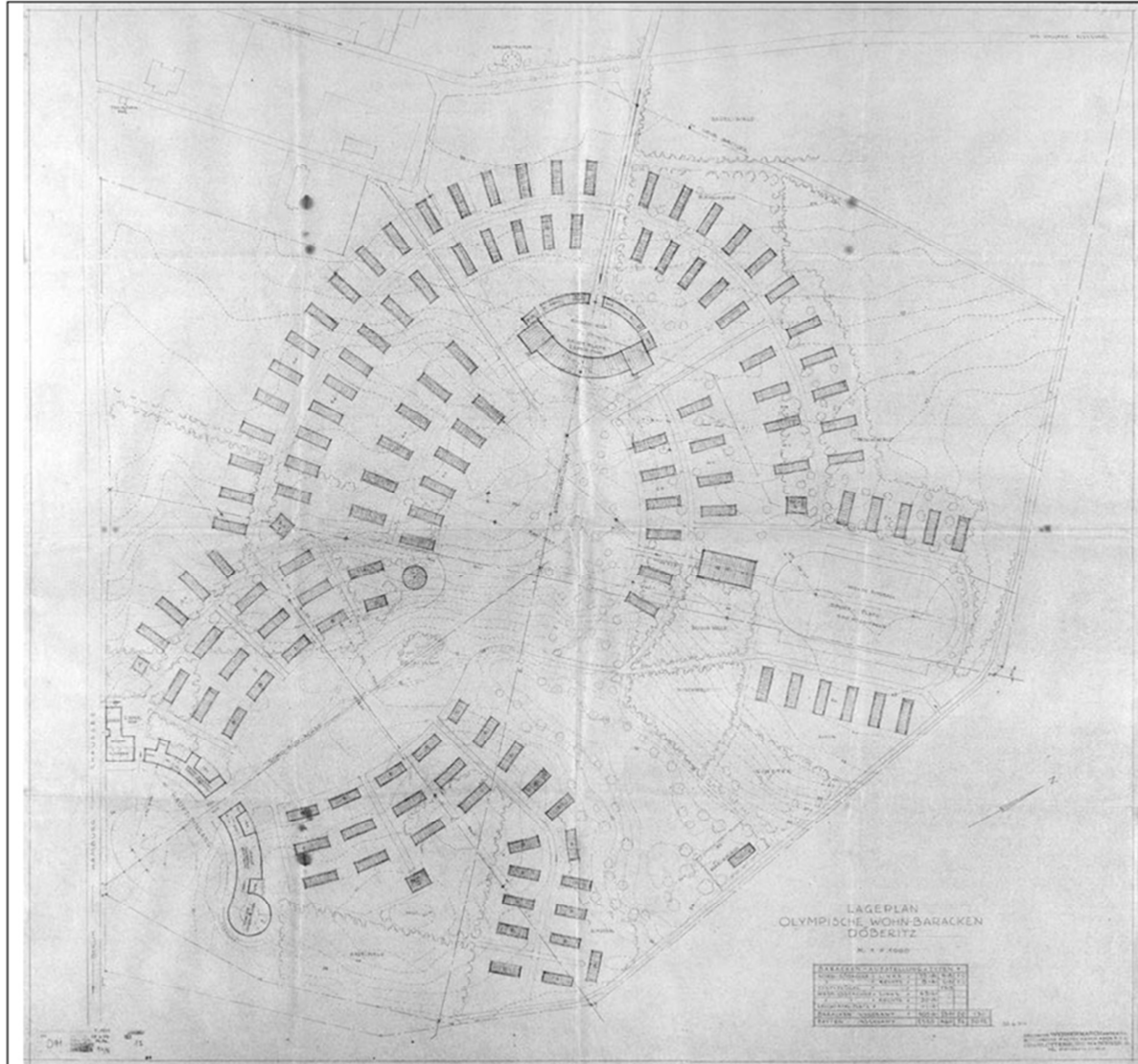
Gartendenkmalpflegerische Zielstellung  
Olympisches Dorf Elstal

Klaus-Peter Hackenberg  
Landschaftsarchitekt

Textbezug: Abbildung 3

Entwurfsmodell für das Olympische Dorf. Die Abbildung wurde am 1. Mai 1934 veröffentlicht. Urheber des Modells unbekannt.

Quelle: Hübner, Emanuel: Das Olympische Dorf von 1936. Planung, Bau und Nutzungsgeschichte, 2015, S. 498.



Gartendenkmalpflegerische Zielstellung  
Olympisches Dorf Elstal

Klaus-Peter Hackenberg  
Landschaftsarchitekt

Textbezug: Abbildung 4

Plan (Entwurf) Werner Marchs für das Olympische Dorf,  
Stand: 20. Juni 1934. Hier ohne Maßstab. Norden: rechter  
Bildrand.

Quelle: Hübner, Emanuel: Das Olympische Dorf von 1936.  
Planung, Bau und Nutzungsgeschichte, 2015, S. 498.



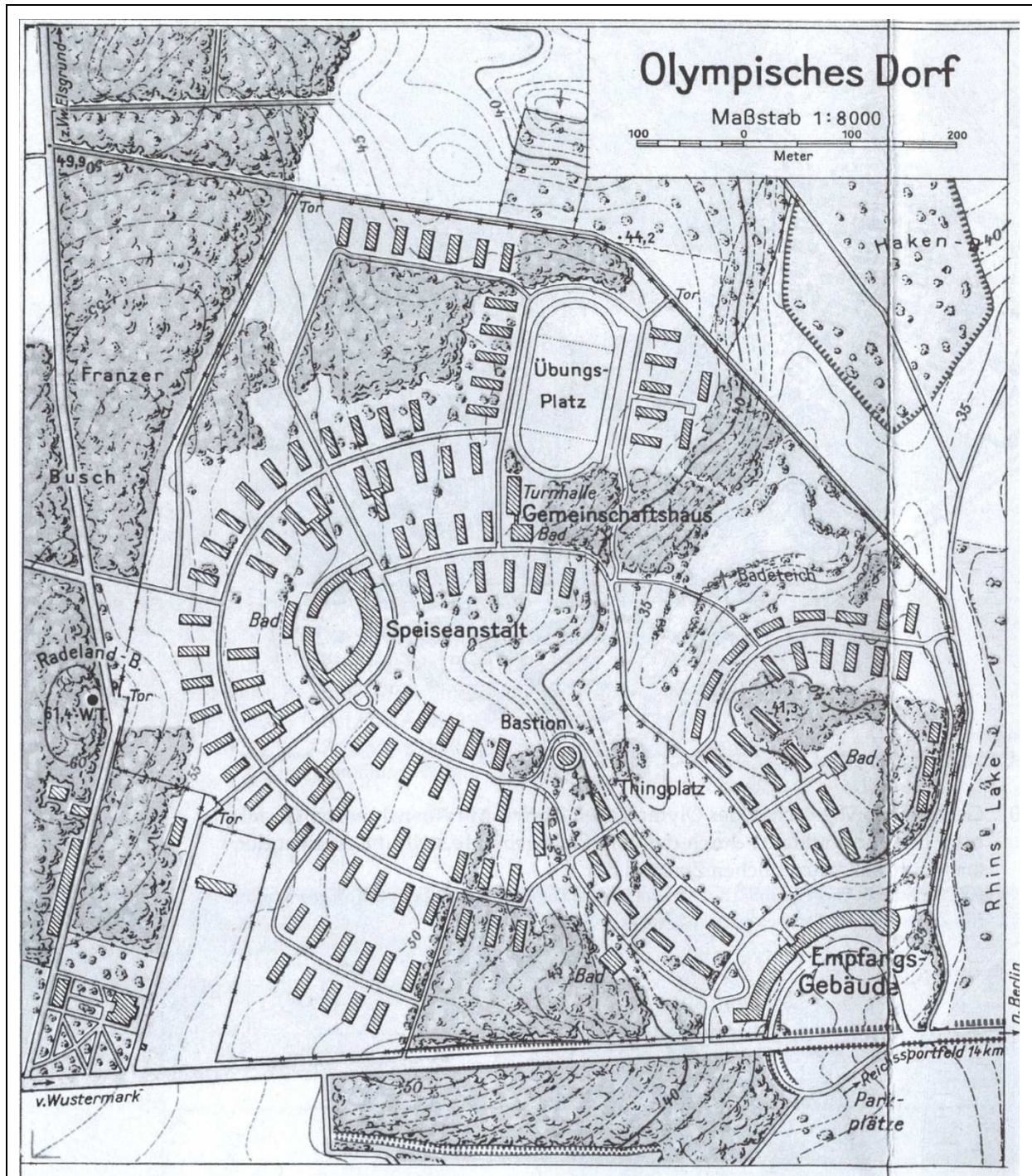
Gartendenkmalpflegerische Zielstellung  
 Olympisches Dorf Elstal

Klaus-Peter Hackenberg  
 Landschaftsarchitekt

Textbezug: Abbildung 5

Plan (Entwurf) Werner Marchs für das Olympische Dorf,  
 Stand: 11. Juli 1934. Hier ohne Maßstab. Norden: rechter  
 Bildrand.

Quelle: Hübner, Emanuel: Tafelband, Planung, Bau und  
 Nutzung des Olympischen Dorfes von 1936, 2013,  
 unveröffentlicht, S. 25.



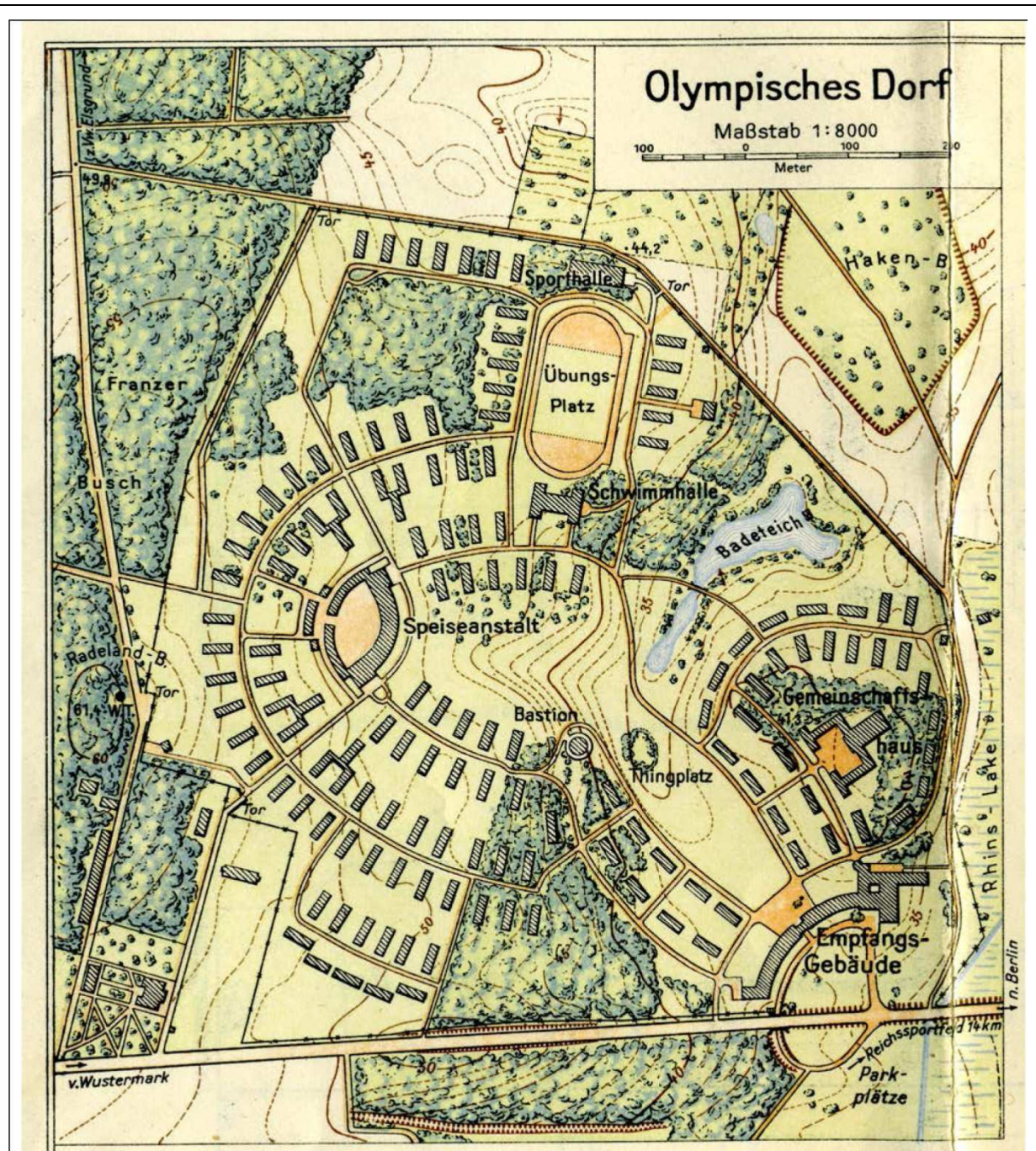
Gartendenkmalpflegerische Zielstellung  
Olympisches Dorf Elstal

Klaus-Peter Hackenberg  
Landschaftsarchitekt

Textbezug: Abbildung 6

Plan (Entwurf) des Olympischen Dorfes, Stand: 1. Februar 1935. Hier ohne Maßstab. Norden: oberer Bildrand.

Quelle: Hübner, Emanuel: Tafelband, Planung, Bau und Nutzung des Olympischen Dorfes von 1936, 2013, unveröffentlicht, S. 28.



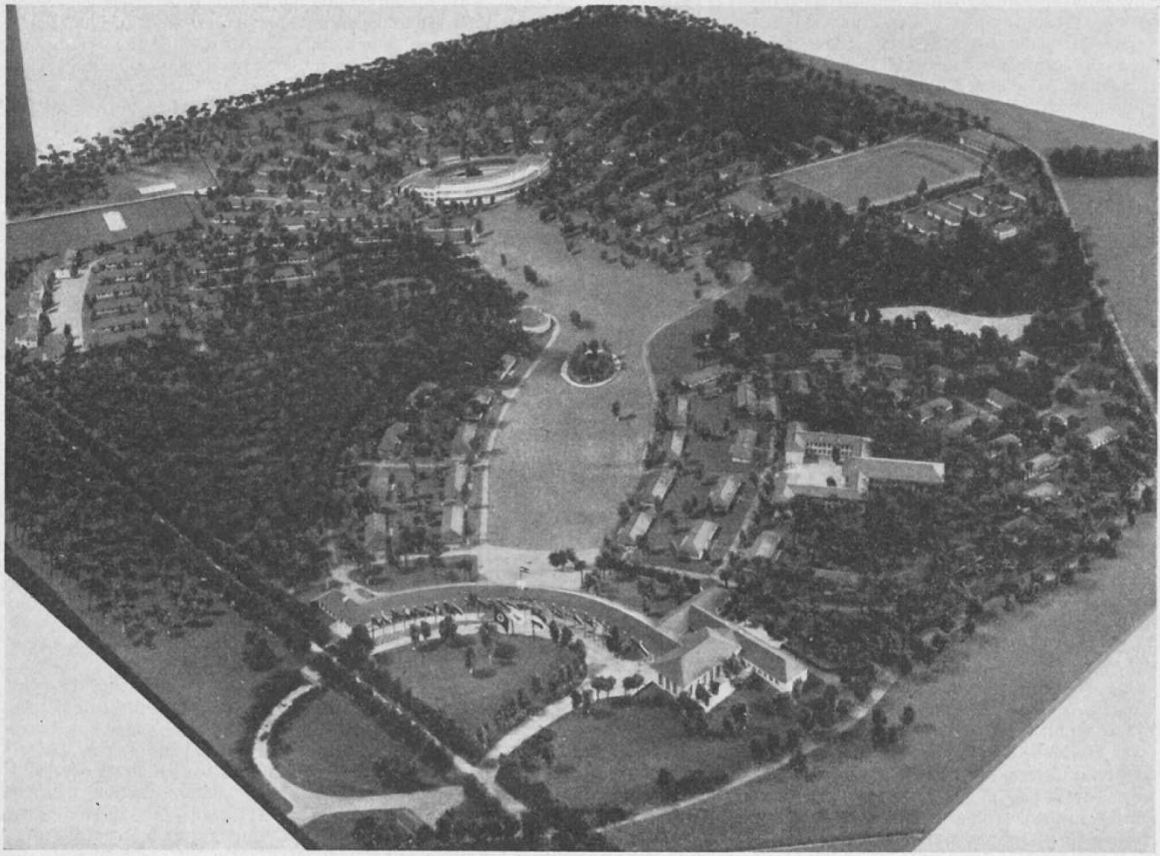
Gartendenkmalpflegerische Zielstellung  
Olympisches Dorf Elstal

Klaus-Peter Hackenberg  
Landschaftsarchitekt

Textbezug: Abbildung 6

Entwurf des Olympischen Dorfes, Juni 1935, Amtliche Karte zu den Olympischen Spielen. Norden: oberer Bildrand.

Quelle: Hübner, Emanuel: Tafelband, Planung, Bau und Nutzung des Olympischen Dorfes von 1936, 2013, unveröffentlicht, S. 31.



Gartendenkmalpflegerische Zielstellung  
Olympisches Dorf Elstal

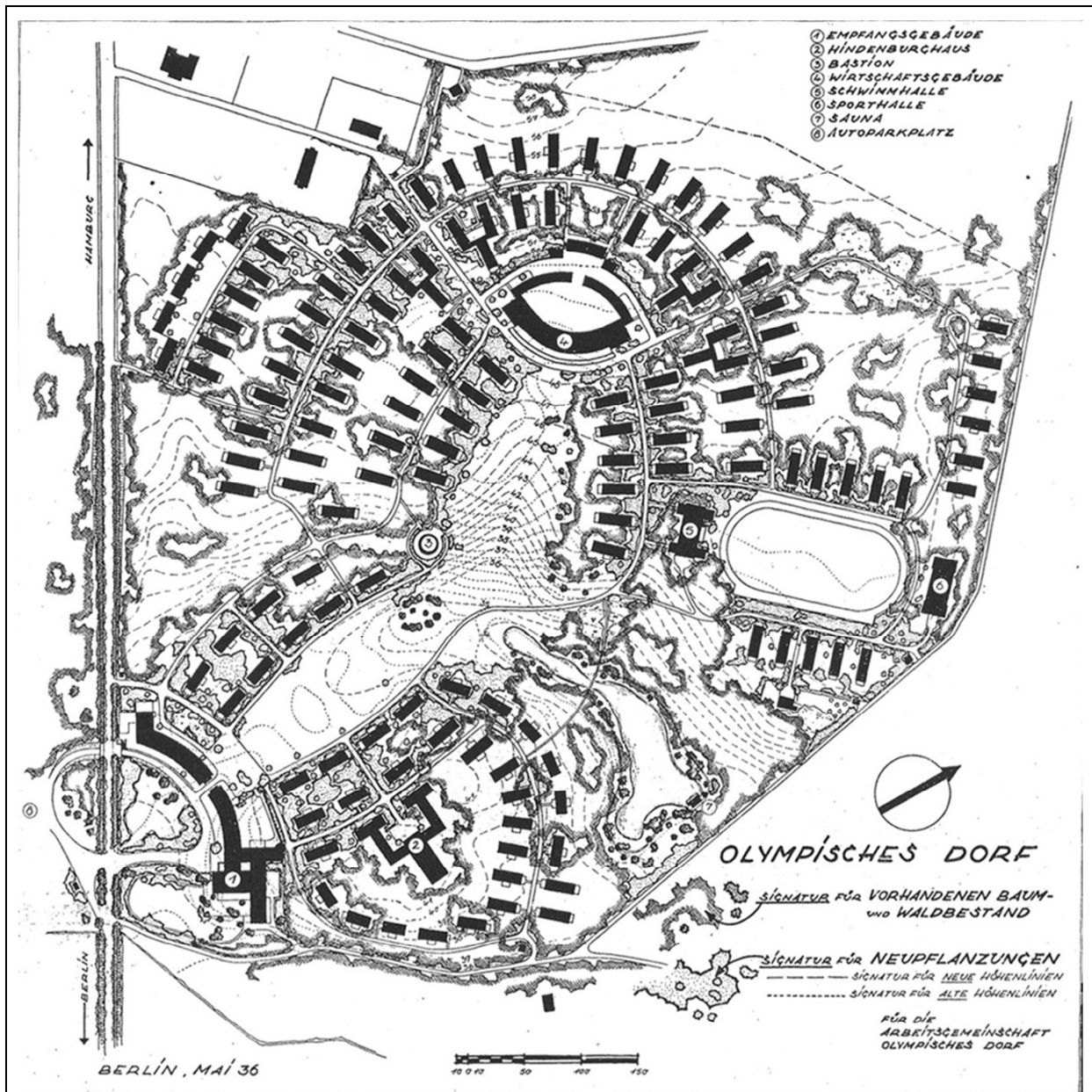
Klaus-Peter Hackenberg  
Landschaftsarchitekt

Textbezug: Abbildung 7

Modell des Olympischen Dorfes, ausgestellt in der  
Olympiaausstellung im Februar 1935.

Quelle: Hübner, Emanuel: Tafelband, Planung, Bau und  
Nutzung des Olympischen Dorfes von 1936, 2013,  
unveröffentlicht, S. 29





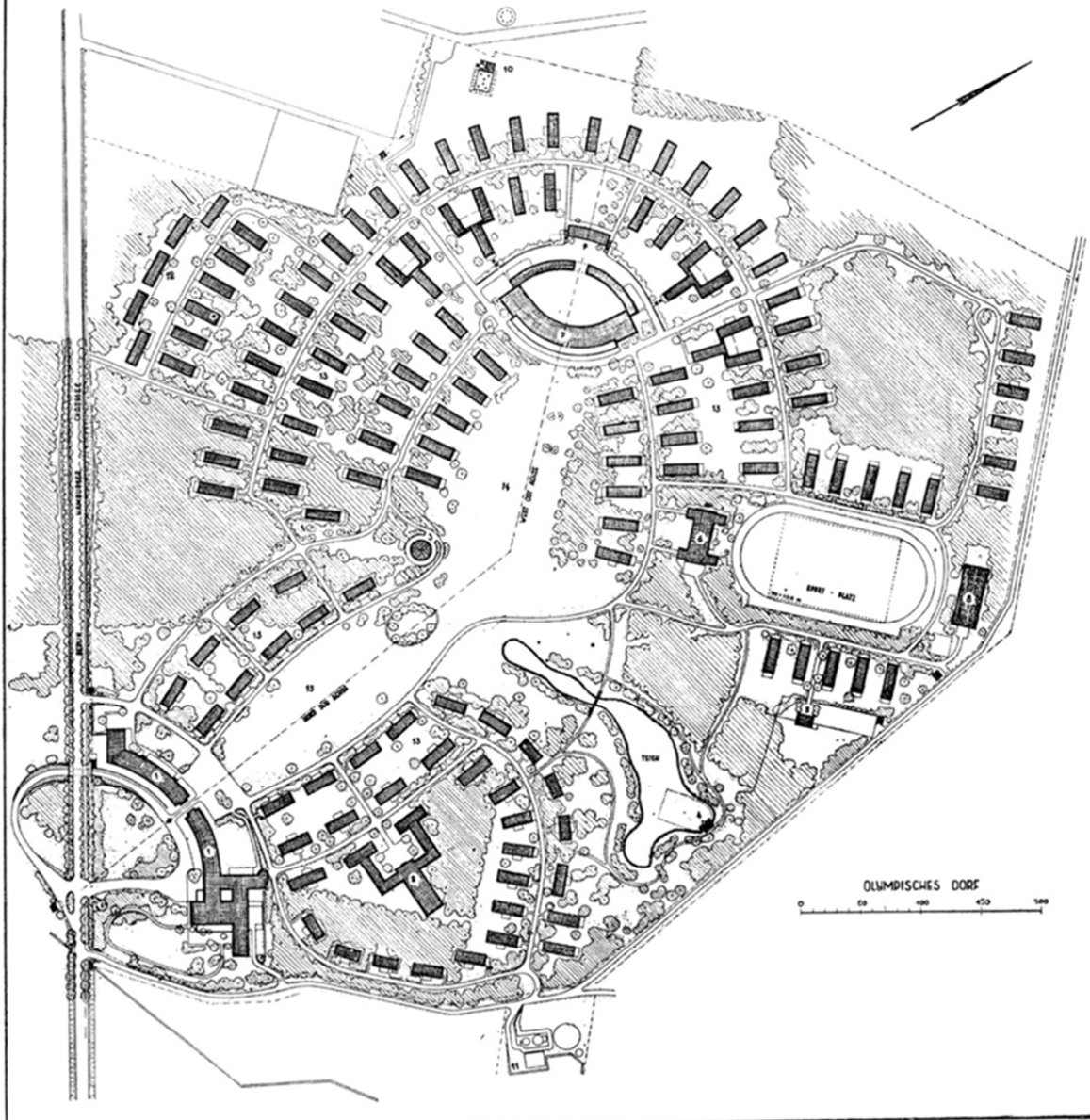
Gartendenkmalpflegerische Zielstellung  
Olympisches Dorf Elstal

Klaus-Peter Hackenberg  
Landschaftsarchitekt

Textbezug: Abbildung 8

Vorhandener Baum- und Waldbestand vor Errichtung des Olympischen Dorfes und Neuanpflanzungen: Zeichnung von H. F. Wiepking-Jürgensmann, 1934. Änderungen: Mai 1936. Hier Ohne Maßstab. Norden: rechter Bildrand.

Quelle: Hübner, Emanuel: Tafelband, Planung, Bau und Nutzung des Olympischen Dorfes von 1936, 2013, unveröffentlicht, S. 35.



1 Das Empfangsgebäude, 2 das Hindenburghaus, 3 die Bastion, 4 die Sauna, 5 das Haus des Kommandanten, 6 die Schwimmhalle, 7 das Speishaus der Nationen, 8 die Sporthalle, 9 das Maschinenhaus, 10 das Wasserwerk, 11 die Kläranlage, 12 zweistöckige Wohnhäuser, 13 Wohnhäuser, 14 die obere Dorfzue, 15 die untere Dorfzue

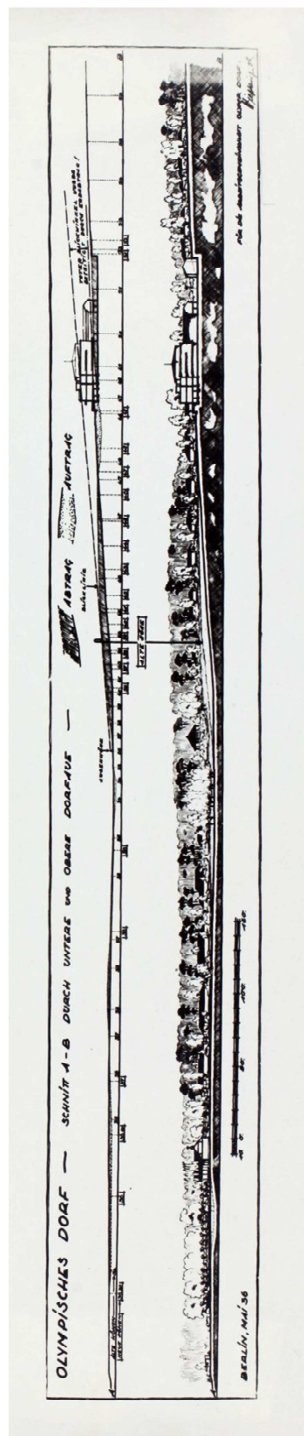
Gartendenkmalpflegerische Zielstellung  
 Olympisches Dorf Elstal

Klaus-Peter Hackenberg  
 Landschaftsarchitekt

Textbezug: Abbildung 9

Plan des Olympischen Dorfes, bauzeitlicher Zustand. Hier ohne Maßstab. Norden: rechter Bildrand.

Quelle: Hübner, Emanuel: Tafelband, Planung, Bau und Nutzung des Olympischen Dorfes von 1936, 2013, unveröffentlicht, S. 34.

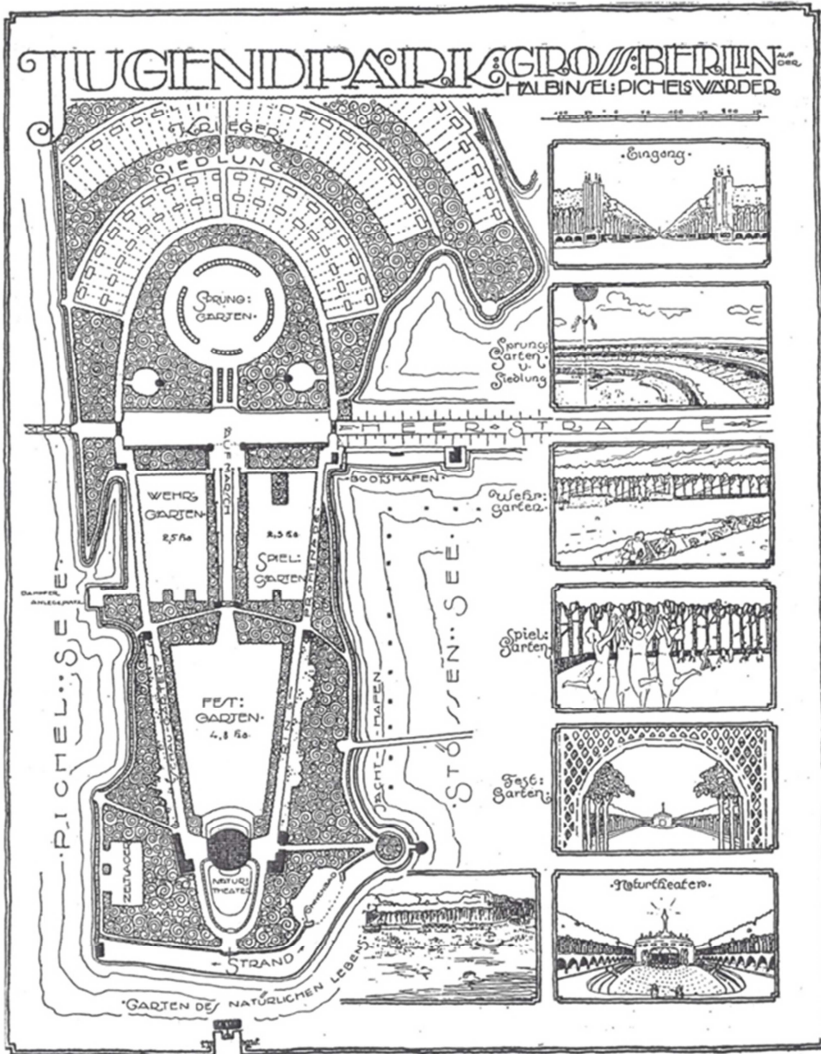
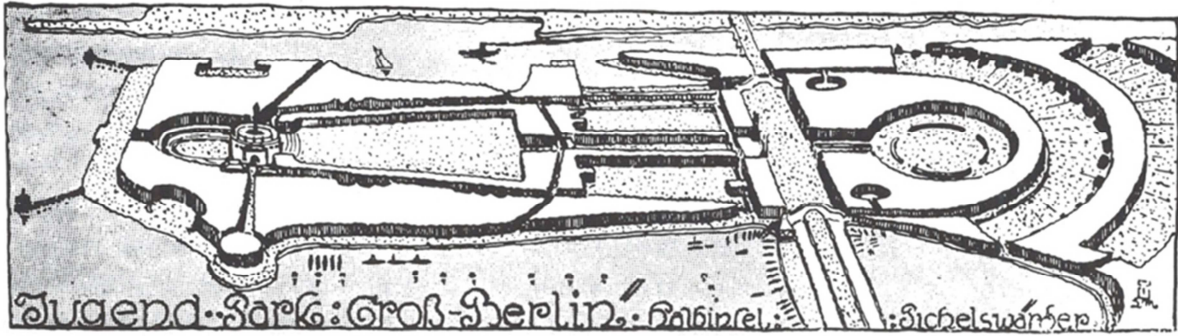


Gartendenkmalpflegerische Zielstellung  
 Olympisches Dorf Elstal

Klaus-Peter Hackenberg  
 Landschaftsarchitekt

Textbezug: Abbildung 8  
 Dia: Geländeschnitt, Mai 1936

Quelle: Staatsarchiv Osnabrück, Dep. 72b Nr. 144\_0009, 1938



Gartendenkmalpflegerische Zielstellung  
Olympisches Dorf Elstal

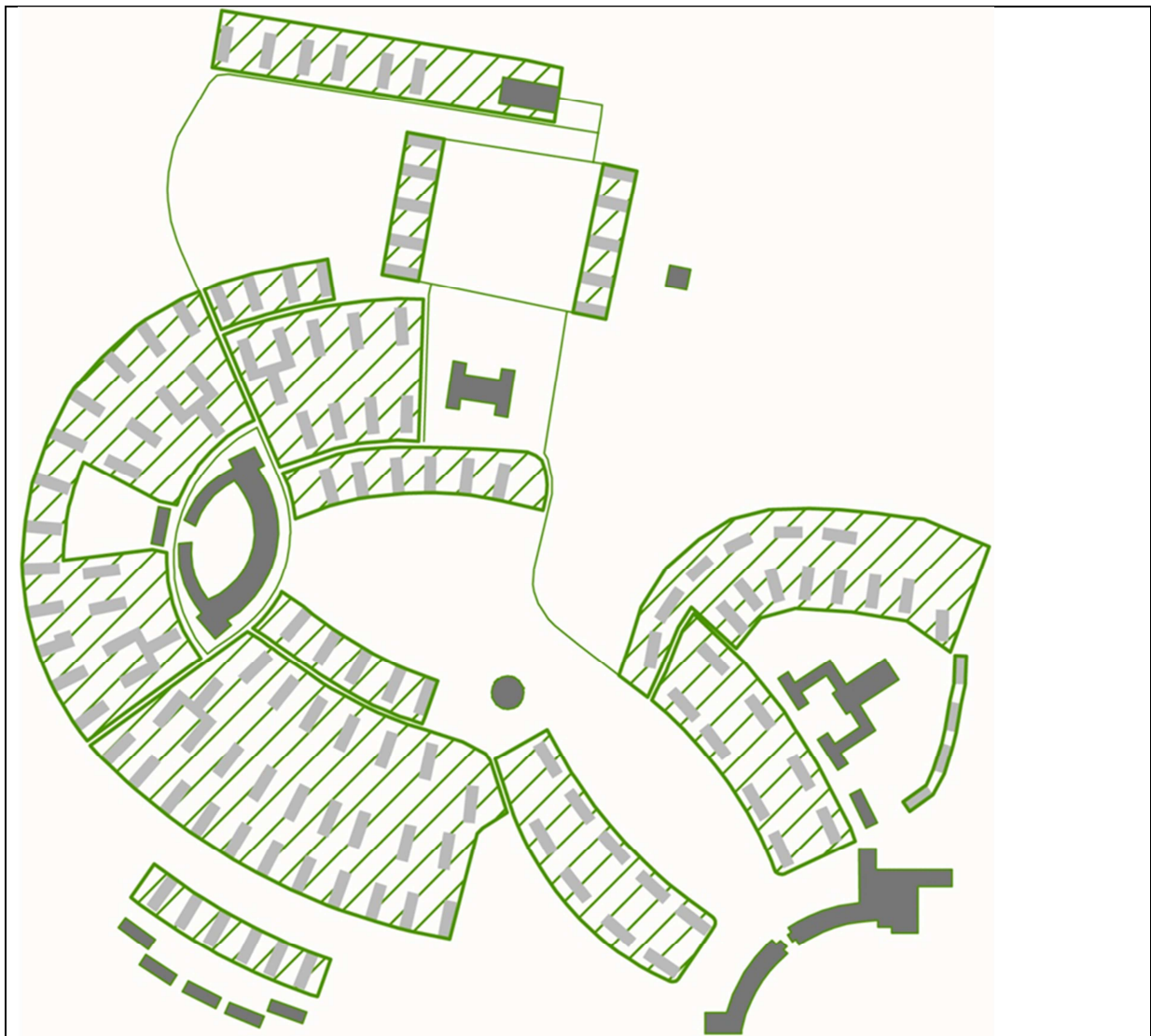
Klaus-Peter Hackenberg  
Landschaftsarchitekt

Textbezug: Abbildung 11

Leberecht Migge: Das Konzept Jugendpark, zum Gedächtnis der Gefallenen des Krieges (1916).

Quelle: Gäzer, Ralph. Grünplanung für Städte, Stuttgart, 2001, S. 15.

Baukunst und Jugendpflege, Berlin und seine Bauten, Teil VII, Band B: Sozialbauten, hrsg. AIV zu Berlin, 2003, S. 26.



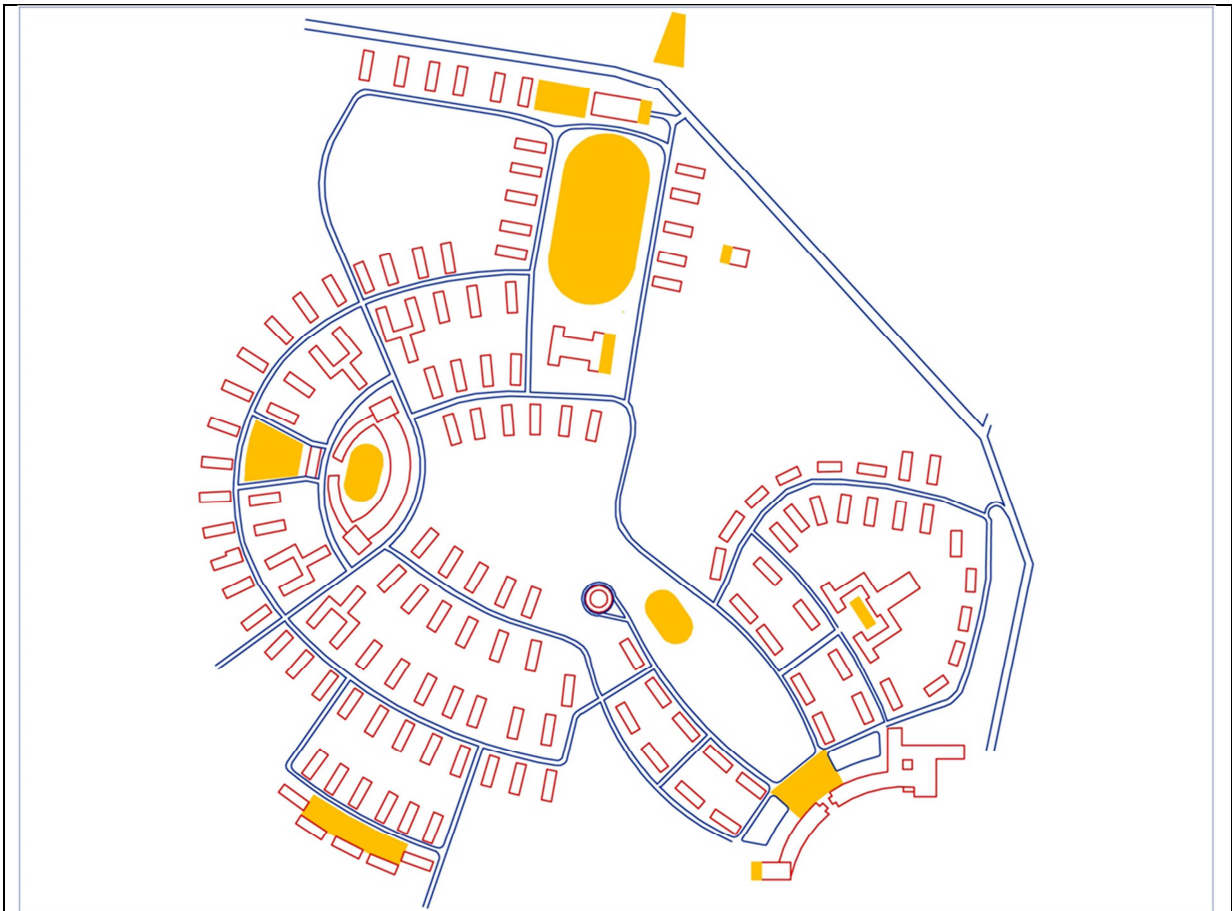
Gartendenkmalpflegerische Zielstellung  
Olympisches Dorf Elstal

Klaus-Peter Hackenberg  
Landschaftsarchitekt

Textbezug: Abbildung 19

Zusammenfügung der Baufelder im Verhältnis zu den  
Solitärgebäuden.

Quelle: Büro Hackenberg, Oktober 2016.



Gartendenkmalpflegerische Zielstellung  
Olympisches Dorf Elstal

Klaus-Peter Hackenberg  
Landschaftsarchitekt

Textbezug: Abbildung 21  
Karte Anordnung der Plätze.

Quelle: Büro Hackenberg, Oktober 2016.



Gartendenkmalpflegerische Zielstellung  
Olympisches Dorf Elstal

Klaus-Peter Hackenberg  
Landschaftsarchitekt

Textbezug: Abbildung 23

Blick durch das Tor des Empfangsgebäudes auf den  
Birkenring.

Quelle: Hübner, Emanuel: Foto Privatbesitz, undatiert.



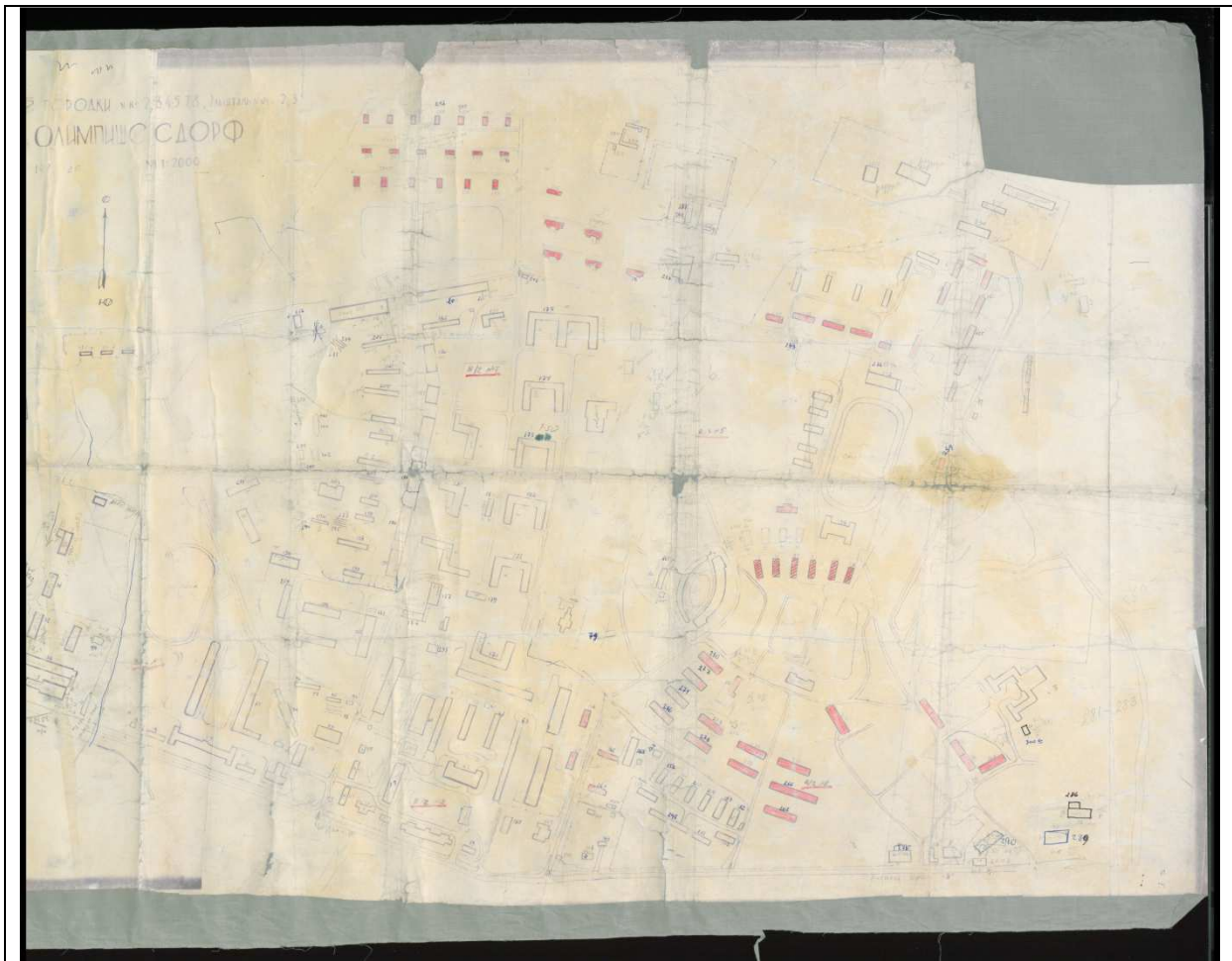
Gartendenkmalpflegerische Zielstellung  
 Olympisches Dorf Elstal

Klaus-Peter Hackenberg  
 Landschaftsarchitekt

Textbezug: Abbildung 31  
 Olympisches Dorf, Zustand 1992

Quelle: Hübner, Emanuel: Tafelband, Planung, Bau und  
 Nutzung des Olympischen Dorfes von 1936, 2013,  
 unveröffentlicht, S. 50.



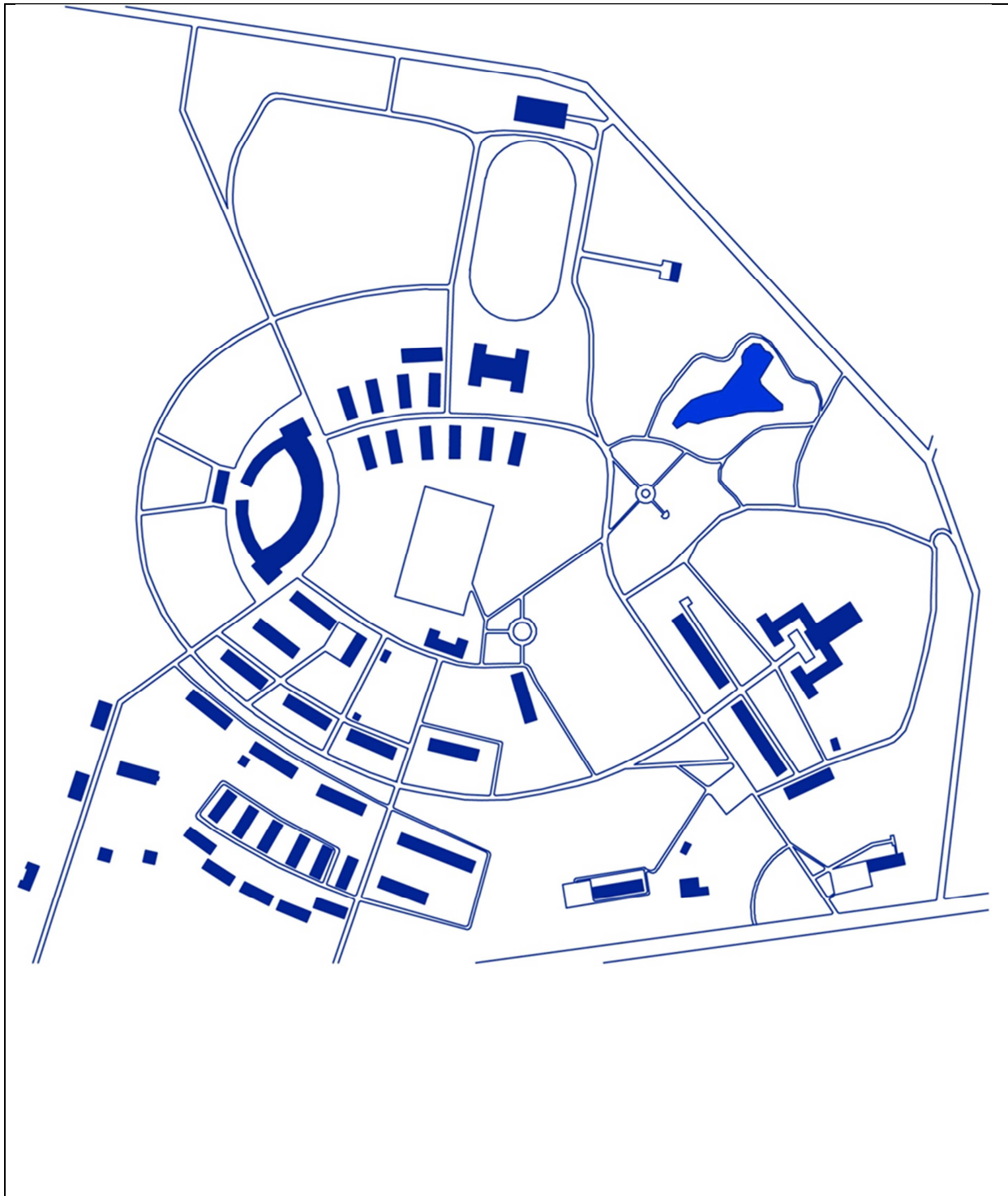


Gartendenkmalpflegerische Zielstellung  
Olympisches Dorf Elstal

Klaus-Peter Hackenberg  
Landschaftsarchitekt

Textbezug: Abbildung 32  
Plan Sowjetzeit, ca. 1980er Jahre

Quelle: Hübner, Emanuel: Privatbesitz



Gartendenkmalpflegerische Zielstellung  
Olympisches Dorf Elstal

Klaus-Peter Hackenberg  
Landschaftsarchitekt

Textbezug: Abbildung 33

Segmentierung der Auen und Zentrierung durch  
Gebäudeverlust und Neubebauung, Sowjetzeit bis 1992

Quelle: Büro Hackenberg, Oktober 2016.

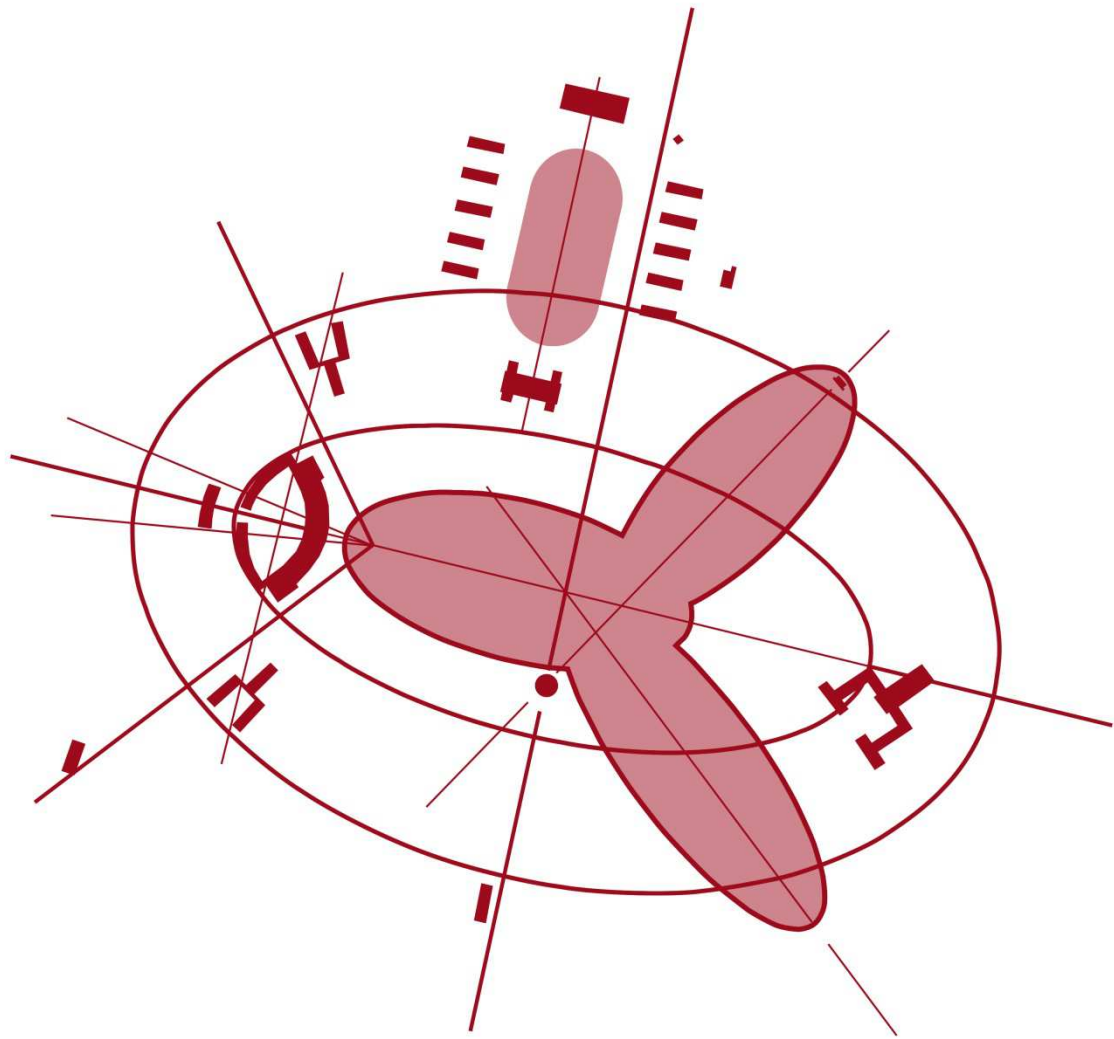


**Gartendenkmalpflegerische Zielstellung**  
**Olympisches Dorf Elstal**

**Klaus-Peter Hackenberg**  
**Landschaftsarchitekt**

**Textbezug: Abbildung 34**  
**Vermesserplan.**

**Quelle: Vermessungsbüro Böger, Vermesserplan, 18.12.2016.**

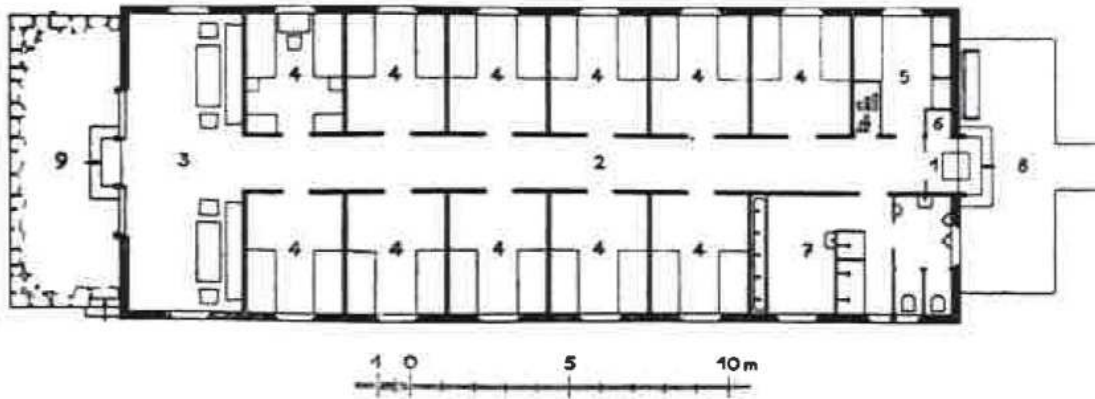


Gartendenkmalpflegerische Zielstellung  
Olympisches Dorf Elstal

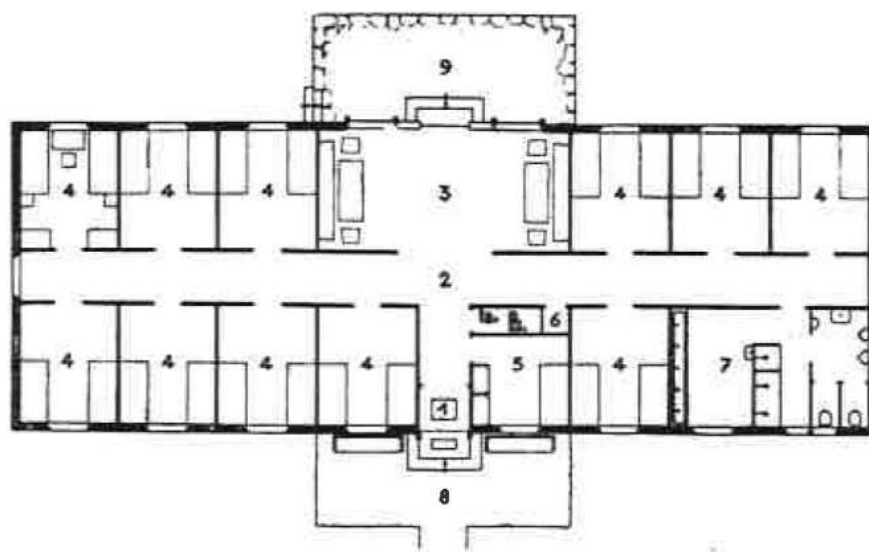
Klaus-Peter Hackenberg  
Landschaftsarchitekt

Textbezug: Abbildung 36  
Historisches Raumkonzept.

Quelle: Büro Hackenberg, Juli 2015.



- 1 Windfang,
- 2 Flur,
- 3 Tagesraum,
- 4 Schlaf-
- zimmer,
- 5 Wärter,
- 6 Fernsprech-
- zelle,
- 7 Wasch- und
- Brauseraum
- 8 Bekiester
- Vorplatz,
- 9 Liegeterrasse



Gartendenkmalpflegerische Zielstellung  
Olympisches Dorf Elstal

Klaus-Peter Hackenberg  
Landschaftsarchitekt

Textbezug: Kapitel 1.4 Unterkunftsgebäude  
Grundrisse der eingeschossigen Wohngebäude des  
Olympischen Dorfes. Oben Typ B1, unten Typ B2.

Quelle: Hübner, Emanuel: Das Olympische Dorf von 1936,  
Planung, Bau und Nutzungsgeschichte ,2015, S. 503.



Gartendenkmalpflegerische Zielstellung  
Olympisches Dorf Elstal

Klaus-Peter Hackenberg  
Landschaftsarchitekt

Textbezug: Kapitel 1.4 Unterkunftsgebäude

Foto von der oberen Dorfaue mit Blick auf das Speisehaus  
Dia von der oberen Dorfaue Richtung Bastion, 1936

Quelle: Hübner, Emanuel: Das Olympische Dorf von 1936,  
Planung, Bau und Nutzungsgeschichte, 2015, S. 542.

Staatsarchiv Osnabrück, Dep. 72b Nr. 144\_0005, 1938



Gartendenkmalpflegerische Zielstellung  
Olympisches Dorf Elstal

Klaus-Peter Hackenberg  
Landschaftsarchitekt

Textbezug: Kapitel 1.4 Unterkunftsgebäude

Dia: Blick über die obere Dorfaue. 1936  
Blick vom Waldsee auf die obere Dorfaue, 1936

Quelle: Staatsarchiv Osnabrück, Dep. 72b Nr. 144\_0014, 1938  
Dost, S.: Das Olympische Dorf im Wandel der Zeit, Berlin 2004



Gartendenkmalpflegerische Zielstellung  
Olympisches Dorf Elstal

Klaus-Peter Hackenberg  
Landschaftsarchitekt

Textbezug: Kapitel 1.4 Unterkunftsgebäude

Dia: Blick über die untere Dorfaue Richtung Empfangsgebäude,  
1936

Dia: Blick von der oberen Aue auf den Waldsee, 1936

Quelle: Staatsarchiv Osnabrück, Dep. 72b Nr. 144\_0002, 1938

Staatsarchiv Osnabrück, Dep. 72b Nr. 144\_0010, 1938



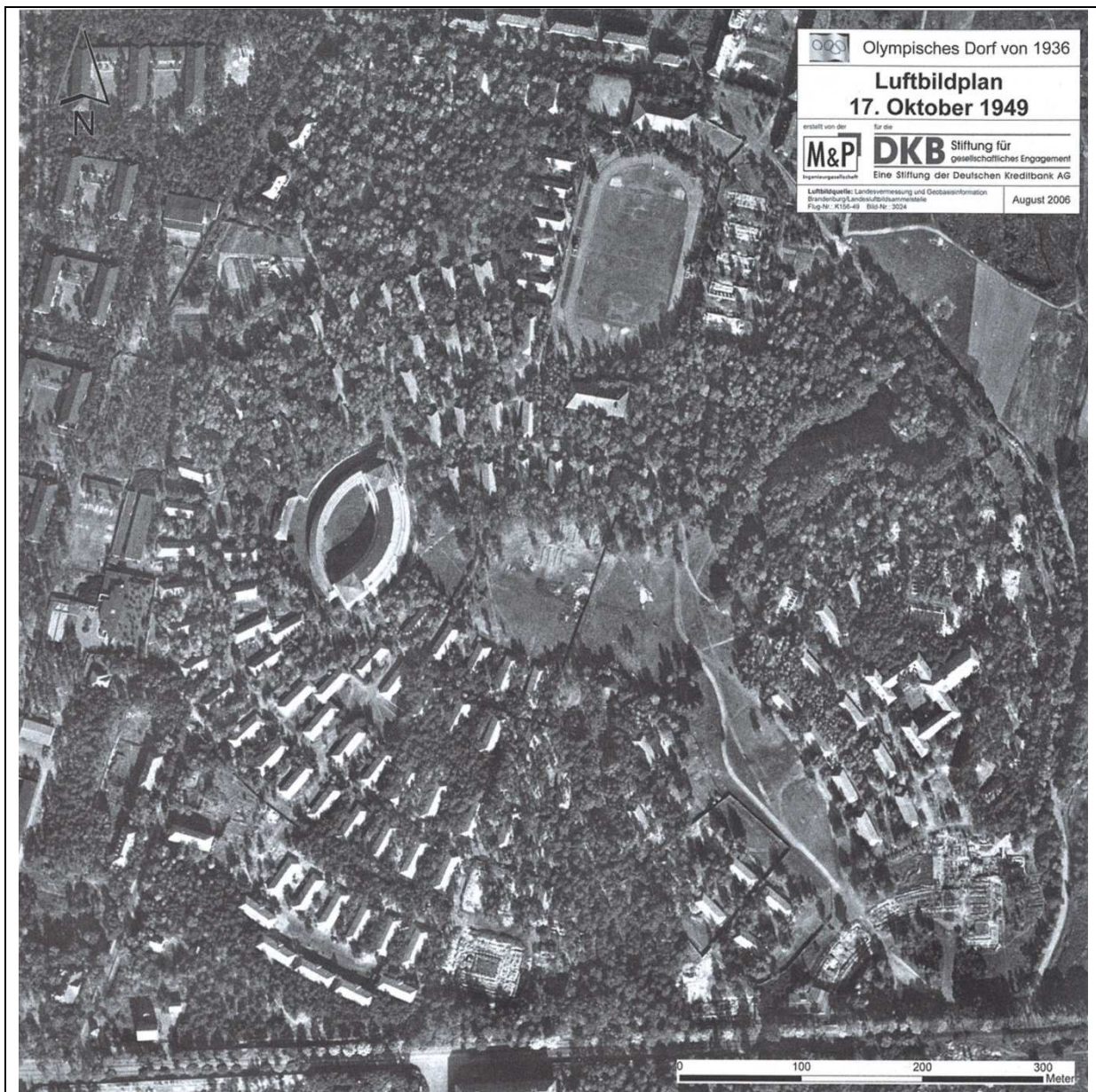


Gartendenkmalpflegerische Zielstellung  
 Olympisches Dorf Elstal

Klaus-Peter Hackenberg  
 Landschaftsarchitekt

Luftbild des Olympischen Dorfes vom 20.04.1945

Quelle: Hübner, Emanuel: Das Olympische Dorf von 1936,  
 Planung, Bau und Nutzungsgeschichte , 2015, S. 513.



Gartendenkmalpflegerische Zielstellung  
 Olympisches Dorf Elstal

Klaus-Peter Hackenberg  
 Landschaftsarchitekt

Luftbild des Olympischen Dorfes vom 17.10.1949

Quelle: Hübner, Emanuel: Das Olympische Dorf von 1936,  
 Planung, Bau und Nutzungsgeschichte, 2015, S. 514.

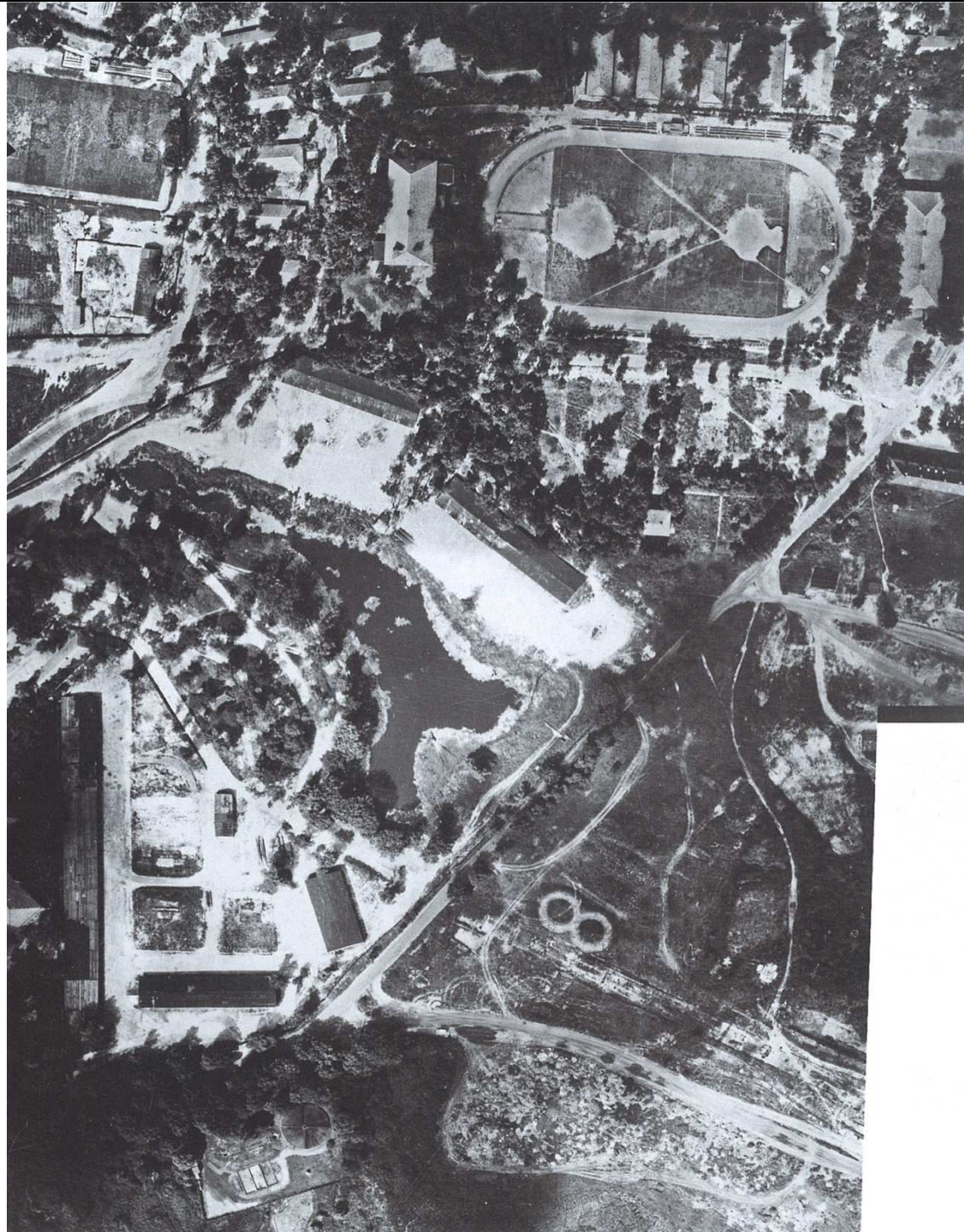


Gartendenkmalpflegerische Zielstellung  
 Olympisches Dorf Elstal

Klaus-Peter Hackenberg  
 Landschaftsarchitekt

Luftbild des Olympischen Dorfes vom 26.05.1953

Quelle: Hübner, Emanuel: Tafelband, Planung, Bau und Nutzung des Olympischen Dorfes von 1936, 2013, unveröffentlicht, S. 111.



Gartendenkmalpflegerische Zielstellung  
Olympisches Dorf Elstal

Klaus-Peter Hackenberg  
Landschaftsarchitekt

Luftbild des Olympischen Dorfes vom 20.06.1961

Quelle: Hübner, Emanuel: Das Olympische Dorf von 1936,  
Planung, Bau und Nutzungsgeschichte, 2015, S. 515.



**Gartendenkmalpflegerische Zielstellung**  
Olympisches Dorf Elstal

**Klaus-Peter Hackenberg**  
Landschaftsarchitekt

Luftbild des Olympischen Dorfes von Anfang der 1990er.

Quelle: Hübner, Emanuel: Tafelband, Planung, Bau und Nutzung des Olympischen Dorfes von 1936, 2013, unveröffentlicht, S. 117.