

2

Nachforderung 2
 umgebende Bebauung
 mit Nutzungen

Bauvoranfrage

Schulstraße
 Eisla, Wästermark
 Wohnen

**umgebende
 Bebauung**

Projektentwicklung

A2 1:1.000 27.12.2020



Geplant sind 4 Baukörper die sich in ihrer Kubatur und Materialität an die benachbarte Eisenbahnsiedlung anlehnen. In den Gebäuden werden Geschosswohnen und Reihenhäuser bzw. Maisonettwohnungen untergebracht, dies entspricht der Nutzungsmischung des anliegenden denkmalgeschützten Wohnensembles. Neben privaten und gemeinschaftlichen Grünflächen werden auf dem Grundstück ausreichend PKW-Stellplätze geschaffen.

KITA

EBS

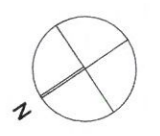
Grundstück
3.747 m²

Schulstraße

Lageplan

BGF gesamt
ca. 3.100 m²

- Geschosswohnen / Reihenhäuser
- gemeinschaftliche Grünfläche
- private Grünfläche
- Grundstücksgrenze



Nachforderung 3
objektbezogener Lageplan
mit Maßangaben

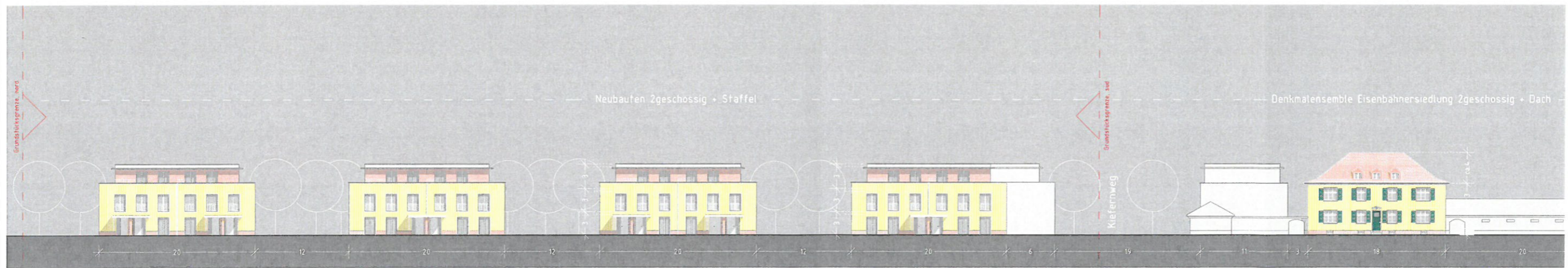
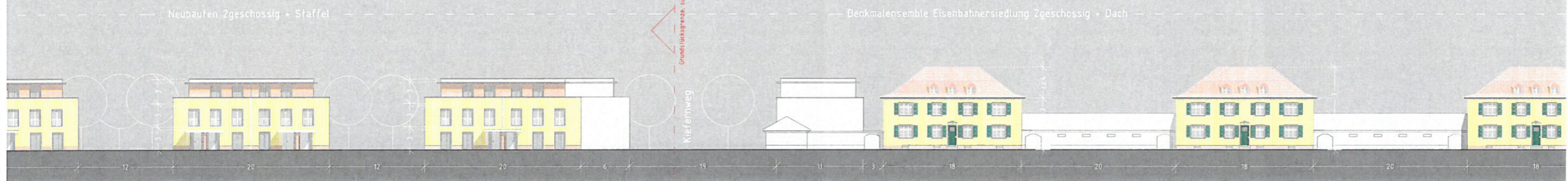
Bauvoranfrage

Schulstraße
Eistal, Wustermark
Wohnen

**objektbezogener
Lageplan**

Projektentwicklung

Schulstraße, Abwicklung, Blick nach Osten



Nachforderung 4
Höhenangabe der geplanten Baukörper

Bauvoranfrage

Schulstraße
Eistal, Wustemärk
Wohnen

Abwicklung Schulstraße

Projektentwicklung