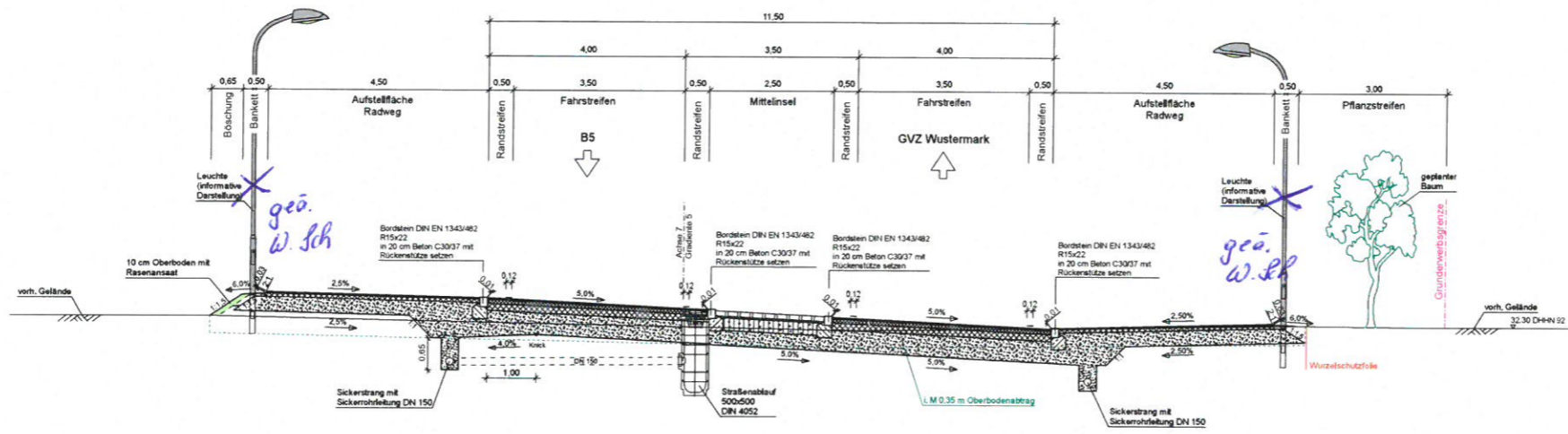


Belastungsklasse: Bk10  
Frostempfindlichkeitsklasse: F 3  
Frostwirkungszone: II

*L 202 geo. W. Sch*  
**-Kuhdammweg-**  
Straßenquerschnitt Bau-km 0+310



Von Bau-km 0+000 bis 0+500 sind baugrundverbessernde Maßnahmen erforderlich:  
Boden austausch mindestens 0,30 m bis 0,50 m unter Planum (nicht frostempfindliche grobkörnige Sande).

**Aufstellfläche Radweg**  
Oberbau in Anlehnung an die RStO12  
Tafel 6, Zeile 2

3 cm Asphaltbeton
7 cm Asphalttragschicht
30 cm Frostschuttschicht
40 cm Gesamtdicke

**Querung und Mittelinsel**  
Oberbau Belastungsklasse Bk3.2  
nach RStO 12, Tafel 3, Zeile 1

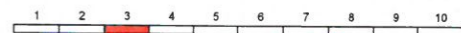
10 cm Pflasterdecke
4 cm Bettung
25 cm Schottertragschicht
31 cm Frostschuttschicht
70 cm Gesamtdicke

**Fahrbahn**  
Oberbau Belastungsklasse Bk10  
nach RStO 12, Tafel 1, Zeile 1

4 cm Asphaltdeckschicht
8 cm Asphaltbinderschicht
14 cm Asphalttragschicht
44 cm Frostschuttschicht
70 cm Gesamtdicke

**Aufstellfläche Radweg**  
Oberbau in Anlehnung an die RStO12  
Tafel 6, Zeile 2

3 cm Asphaltbeton
7 cm Asphalttragschicht
30 cm Frostschuttschicht
40 cm Gesamtdicke



VIC Planen und Beraten GmbH		Datum	Name	Unterschrift
Planen und Beraten GmbH		06/2018	Katke	
VIC Planen und Beraten GmbH		06/2018	Katke	
VIC Planen und Beraten GmbH		06/2018	Katke	

Gemeinde Wustermark		Datum	Name	Unterschrift
FB III - Bauen und Wohnumfeld				
Hoppenrade Allee 1				
14641 Wustermark				

Nr.	Art der Änderung	Datum	Zeichen

**VORENTWURF**

Stellenbezeichnung	Unterschied / Blatt-Nr.: 14 / 3
Gemeinde Wustermark	Straßenquerschnitt
Stelle Kuhdammweg	Kuhdammweg, Bau-km 0+310
PROJ.-Nr.:	Maßstab: 1:50

**Kuhdammbrücke über den Havelkanal km 21.390**  
Änderung von ein- in zwei- und dreifeldige Fahrbahnbreite der Kuhdammbrücke und Neubau Kuhdammweg mit Anschluss an die L202

aufgestellt	Wustermark, den
FB III - Bauen und Wohnumfeld	
Im Auftrag	