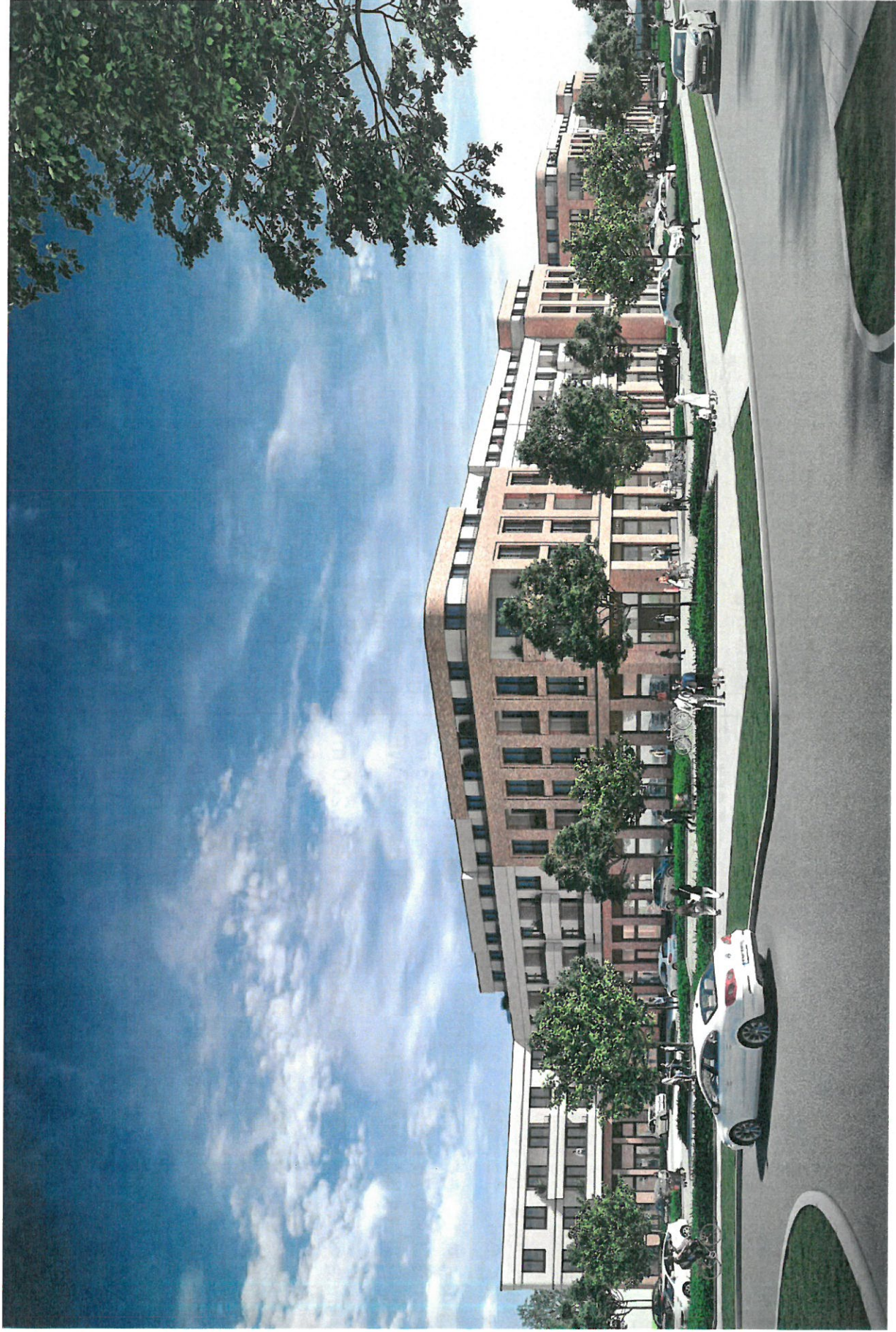


WOHN- UND GEWERBEBAUUNG HEIDESIEDLUNG
ELSTAL - WUSTERMARK



PERSPEKTIVE VOM KREISVERKEHR

STAND 25.05.20

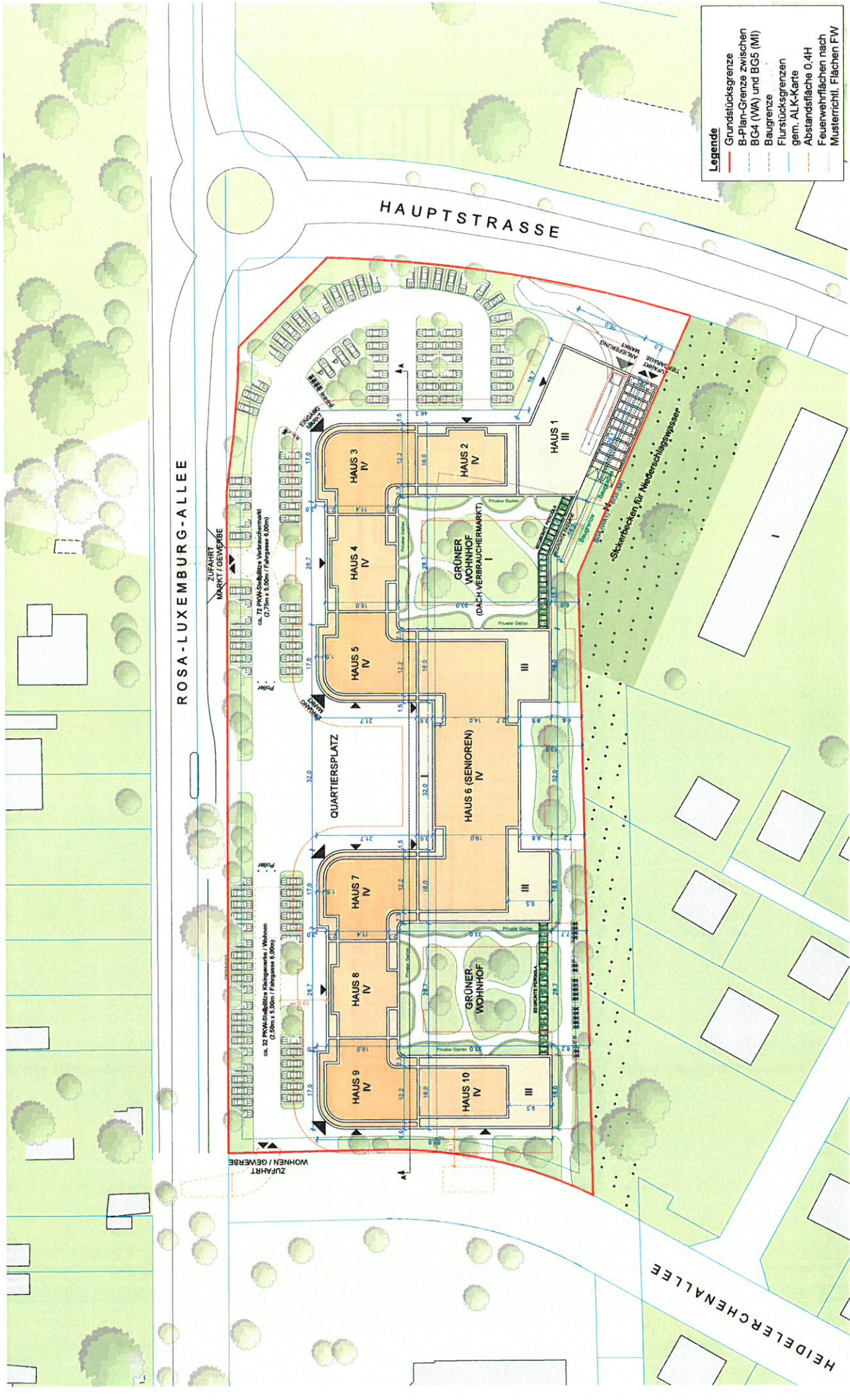
STEPHAN HÖHNE GESELLSCHAFT VON ARCHITEKTEN MBH
CAROLINE-VON-HUMBOLDT-WEG 38 10117 BERLIN

VONOVIA

WOHN- UND GEWERBEBEBAUUNG HEIDESIEDLUNG
ELSTAL - WUSTERMARK

Stellplatzbedarf gem. Stellplatzsatzung von 02/2019)	
Nutzungsart	Stellplätze
	SOLL IST
BG 4 (WA1) + BG5 (MI) Grundstück:	ca. 15.426 m ²
GR:	ca. 6.257 m ²
GRZ:	ca. 0,40
BGF Ges. (oberirdisch):	ca. 19.941 m ²
GFZ:	ca. 1,29
BGF Ges. (unterirdisch):	n.n.
- Gewerbe BGF (EG): davon Verbrauchermarkt:	ca. 3.834 m ² ca. 2.779 m ²
- Wohnen BGF (EG-03.OG): WFl. (Faktor 0,78 BGF): Anzahl WE (ø 63,5 m ² /WE):	ca. 10.633 m ² ca. 8.293 m ² ca. 130 WE
- Wohnen Senioren BGF (EG-03.OG): WFl. (Faktor 0,78 BGF; ohne Bewegungsraum ca. 400 m ²): Anzahl WE (ø 45 m ² /WE):	ca. 5.200 m ² ca. 3.744 m ² ca. 83 WE
- Wohnen Kinderbetreuung BGF (EG):	ca. 275 m ²
Stellplätze Aussenanlagen	104 WEP
A GEWERBE	
1. Verbrauchermarkt (1 WEP je 20qm BGF):	139 St.
2. Gewerbe (1 WEP je 40qm Nutzfläche):	27 St.
3. Kinderwohnen (1 WEP je 15 Betten) - Annahme: Max. 15 Betten in 2 WE	1 St.
B WOHNEN	
1. Wohnen - 65 WE ≤ 60qm WFL (1 WEP je WE): - 65 WE > 60qm WFL (2 WEP je WE):	65 St. 130 St.
2. Senioren - 83 WE (1 WEP je 5 WE):	17 St.
C GESAMT	
Gewerbe + Wohnen	379 St.
	383 St.

WOHN- UND GEWERBEBAUUNG HEIDESIEDLUNG ELSTAL - WUSTERMARK



LAGEPLAN - M 1:750
STAND 25.05.20
STEPHAN HÖHNE GESELLSCHAFT VON ARCHITECTEN MBH
CAROLINE VON HUMBOLDT-WEG 38 10117 BERLIN



WOHN- UND GEWERBEBEBAUUNG HEIDESIEDLUNG
ELSTAL - WUSTERMARK



PERSPEKTIVE VON DER GEGENÜBERLIEGENDEN BEBAUUNG
STAND 25.05.20

STEPHAN HÖHNE GESELLSCHAFT VON ARCHITEKTEN MBH
CAROLINE-VON-HUMBOLDT-WEG 38 10117 BERLIN

VONOVIA

WOHN- UND GEWERBEBAUUNG HEIDESIEDLUNG
ELSTAL - WUSTERMARK



PERSPEKTIVE DES BELEBTEEN QUARTIERSPLATZES
STAND 25.05.20

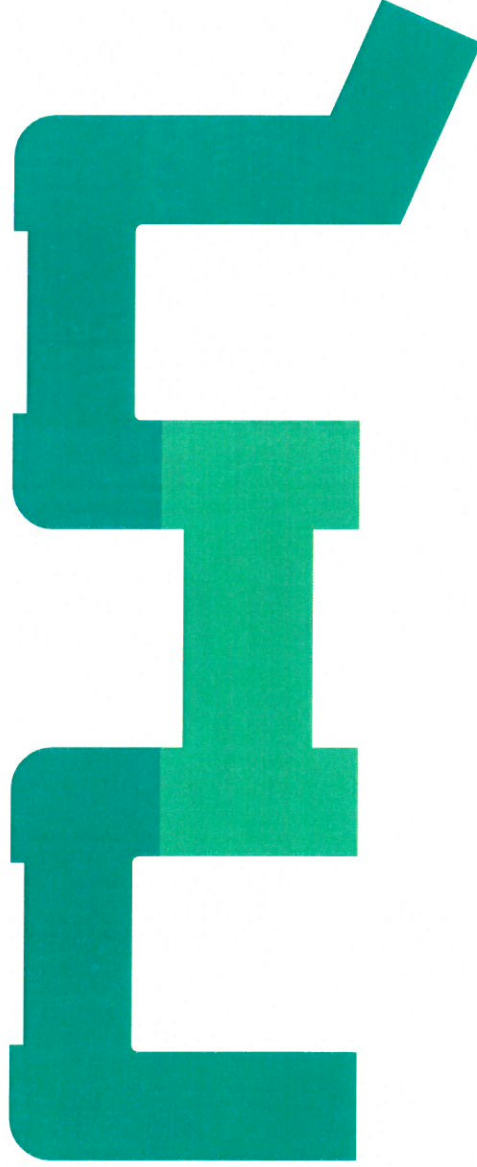
STEPHAN HÖHNE GESELLSCHAFT VON ARCHITECTEN MBH
CAROLINE-VON-HUMBOLDT-WEG 38 10117 BERLIN

VONOVIA

WOHN- UND GWERBEBEBAUUNG HEIDESIEDLUNG ELSTAL - WUSTERMARK



SCHEMA NUTZUNGSVERTEILUNG ERDGESCHOSS



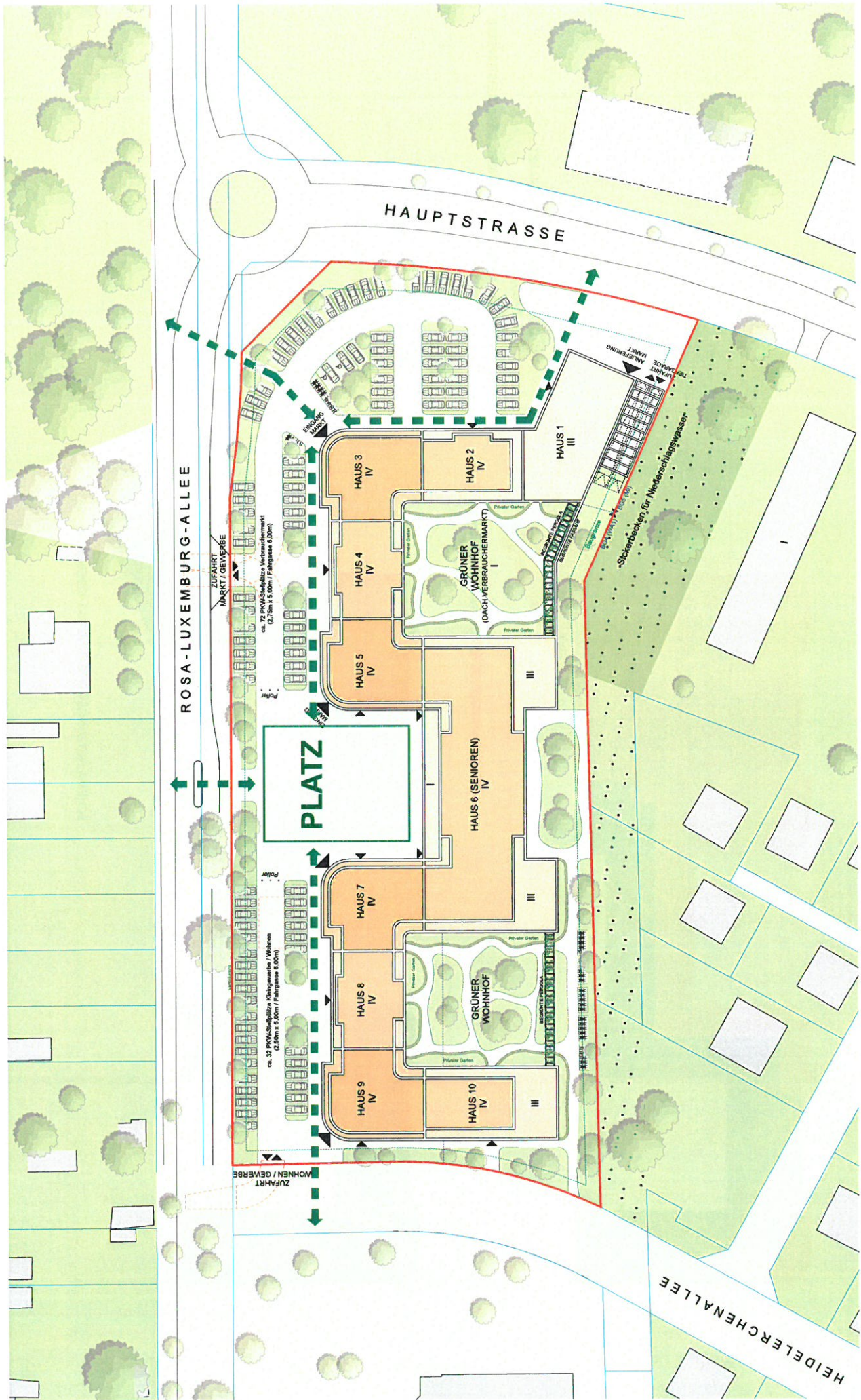
SCHEMA NUTZUNGSVERTEILUNG 1.-3. OBERGESCHOSS

NUTZUNGSVERTEILUNG

STAND 25.05.20

STEPHAN HOHNE GESELLSCHAFT VON ARCHITEKTEN MBH
CAROLINE-VON-HUMBOLDT-WEG 28 10117 BERLIN

WOHN- UND GEWERBEBAUUNG HEIDESIEDLUNG
ELSTAL - WUSTERMARK

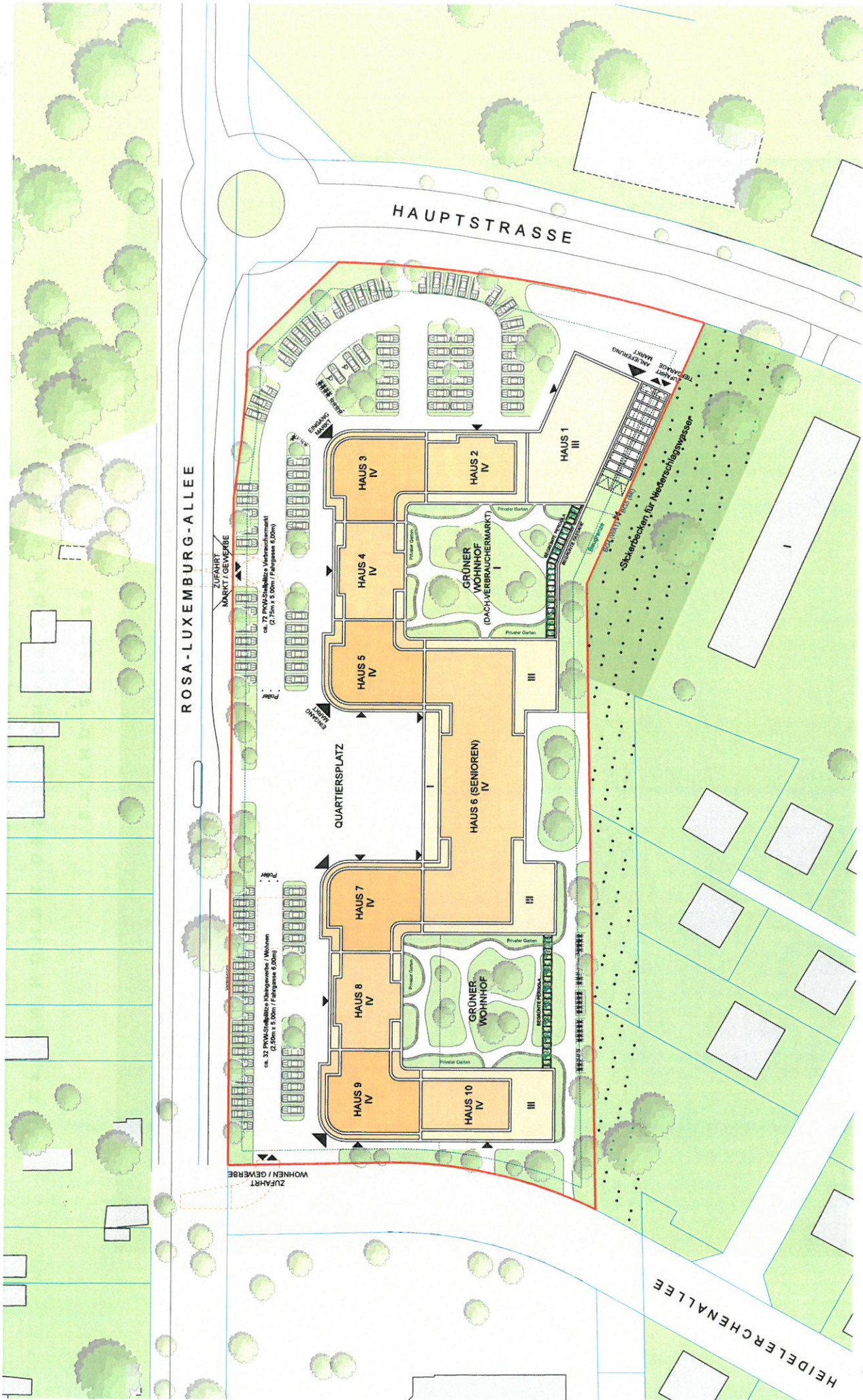


LAGEPLAN ERSCHLIESSUNG - M 1:750

STAND 25.05.20

STEFAN HÖHNE GESELLSCHAFT VON ARCHITEKTEN MBH
CAROLINE-VON-HUMBOLDT-WEG 38 10117 BERLIN

WOHN- UND GEWERBEBEBAUUNG HEIDESIEDLUNG ELSTAL - WUSTERMARK



LAGEPLAN - M 1:750

STAND 25.05.20

STEPHAN HÖHNE GESELLSCHAFT VON ARCHITEKTEN MBH
CAROLINE VON HUMBOLDT-WEIG 38 10117 BERLIN

YONOVIA

**WOHN- UND GEWERBEBEBAUUNG HEIDESIEDLUNG
ELSTAL - WUSTERMARK**



STAND 25.05.20

STEPHAN HÖHNE GESELLSCHAFT VON ARCHITEKTEN MBH

CAROLINE-VON-HUMBOLDT-WEG 38 10117 BERLIN
TELEFON 030-88723920 FAX 030-88723901
WWW.STEPHAN-HOEHNE-ARCHITEKTEN.DE
MAIL@STEPHAN-HOEHNE-ARCHITEKTEN.DE

VONOVIA