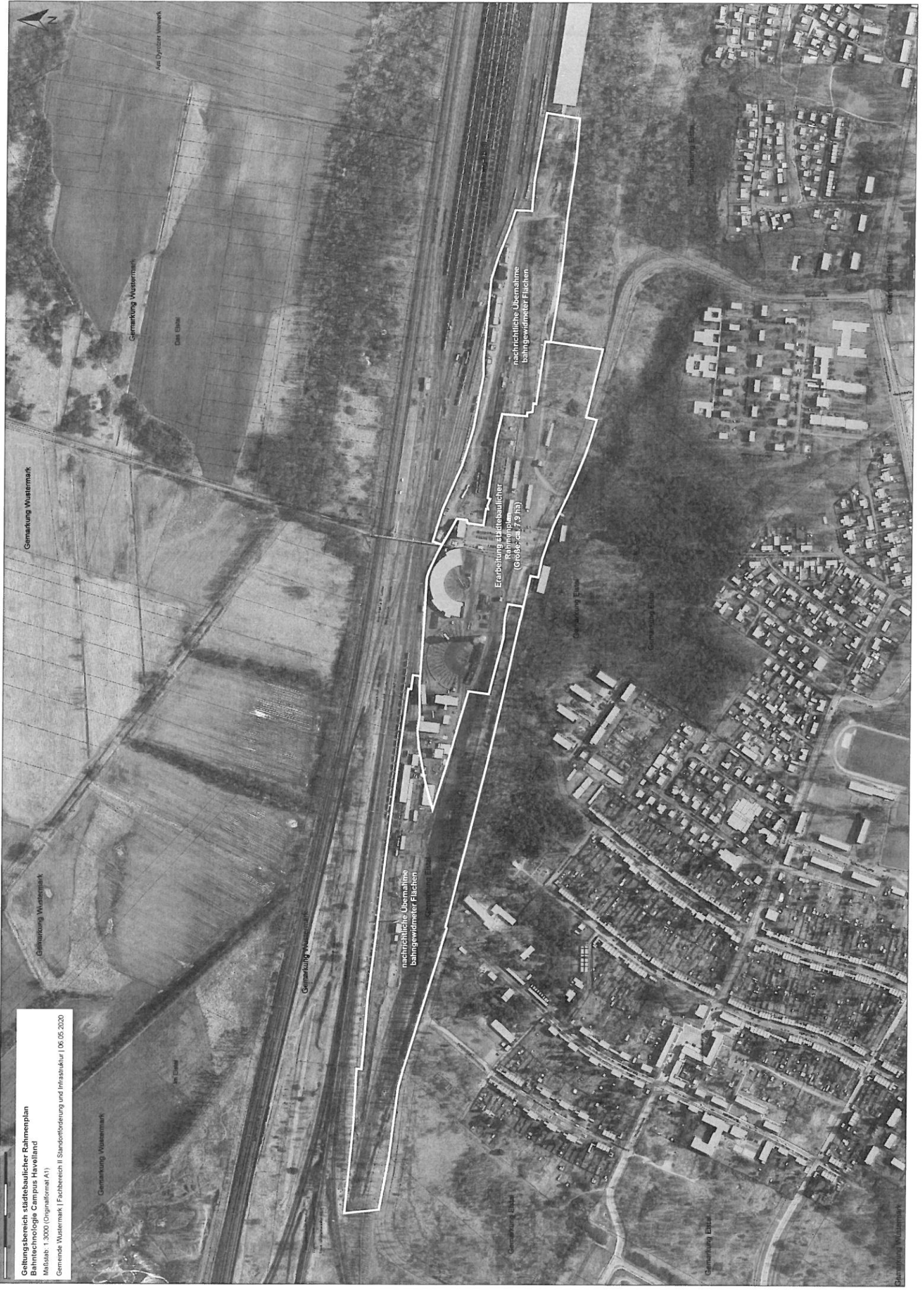


Geltungsbereich städtebaulicher Rahmenplan  
Bahntechnologie Campus Havelland  
Maßstab 1:3000 (Originalformat A1)  
Gemeinde Wustermark | Fachbereich II Standortförderung und Infrastruktur | 06.05.2020



Gemarkung Wustermark

Gemarkung Wustermark

Am Dyczer Acker

Das Glas

nachrichtliche Übernahme  
bahngewidmeter Flächen

Erfassung Ebnen  
Rahmplan  
(Gebiet ca. 7,9 ha)

nachrichtliche Übernahme  
bahngewidmeter Flächen

Gemarkung Ebnen

Gemarkung Ebnen

Gemarkung Ebnen

Gemarkung Ebnen

Gemarkung Ebnen