


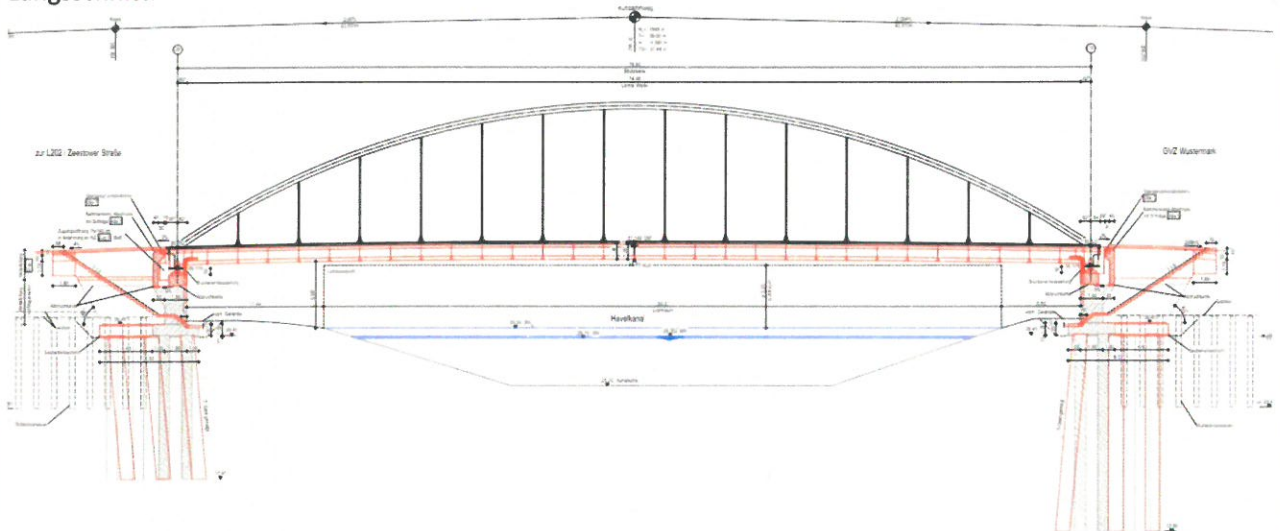
<b>Baumaßnahme</b>	Kuhdammbrücke über den Havelkanal	<b>Bauwerksnr. (ASB)</b>
<b>Straßenbauverwaltung</b>	Gemeinde Wustermark	5 7 0 1 0 7 1
<b>Aufsteller</b>	 VIC Planen und Beraten GmbH Hauptsitz Potsdam Sauerbruchstraße 12 14482 Potsdam	<b>Datum</b> Feb-20

## 1.1 Beschreibung des Gesamtbauwerks

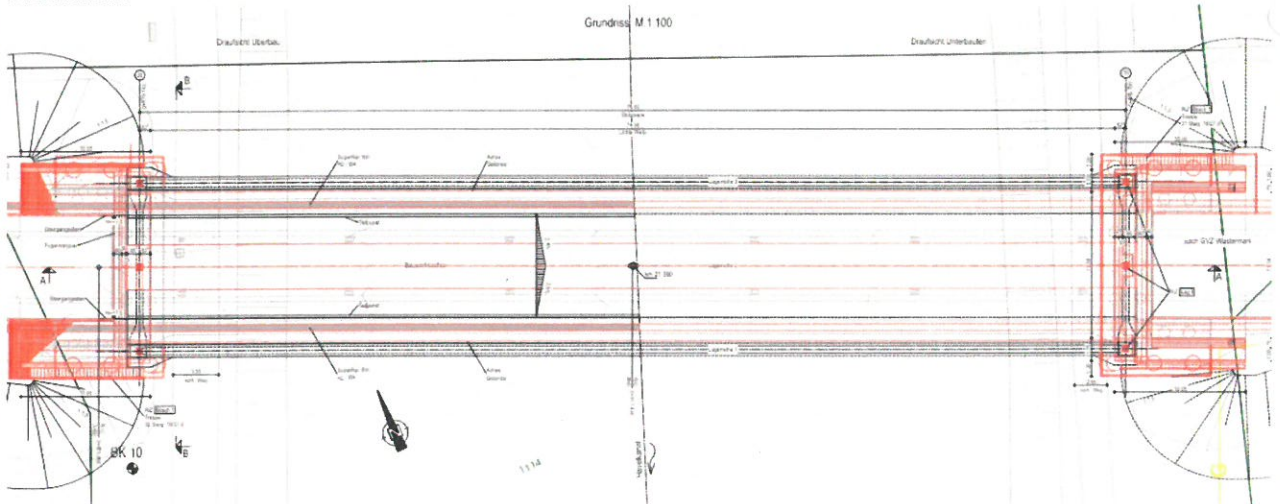
Die vorhandene einspurige Brücke wurde im Jahr 2005 erbaut und führt den Kuhdammweg über den Havelkanal (HvK) bei km 21,390. Parallel verlaufen die Bundesautobahn A10 (Westlicher Berliner Ring) sowie die L202. Auf der östlichen Seite befindet sich das Güterverkehrszentrum (GVZ). Im Süden liegt der Ort Wustermark.

Das GVZ hat sich in den letzten Jahren zu einem großen überregionalen Umschlagplatz entwickelt. Demzufolge steigt die Notwendigkeit einer Verbreiterung der Brücke von ein- in zweispurig. Ebenso wird in diesem Zuge der Kuhdammweg an der L202 umgebaut.

Längsschnitt:



Draufsicht:



<b>Bauteil:</b>	Allgemeines	<b>Seite:</b>
		6
<b>Kapitel/Vorgang:</b>	1.1 Beschreibung des Gesamtbauwerks	<b>Archiv-Nr.</b>