

ZEICHENERKLÄRUNG

Table with 2 columns: 'ALGEMEIN' and 'BAURECHT'. It lists various technical symbols and their corresponding descriptions for planning and construction.

Table with 2 columns: 'BAURECHT' and 'DAUFGERICHEN'. It lists various technical symbols and their corresponding descriptions for construction and finishing.

Table with 2 columns: 'DAUFGERICHEN' and 'BAUARTEN'. It lists various technical symbols and their corresponding descriptions for finishing and building types.

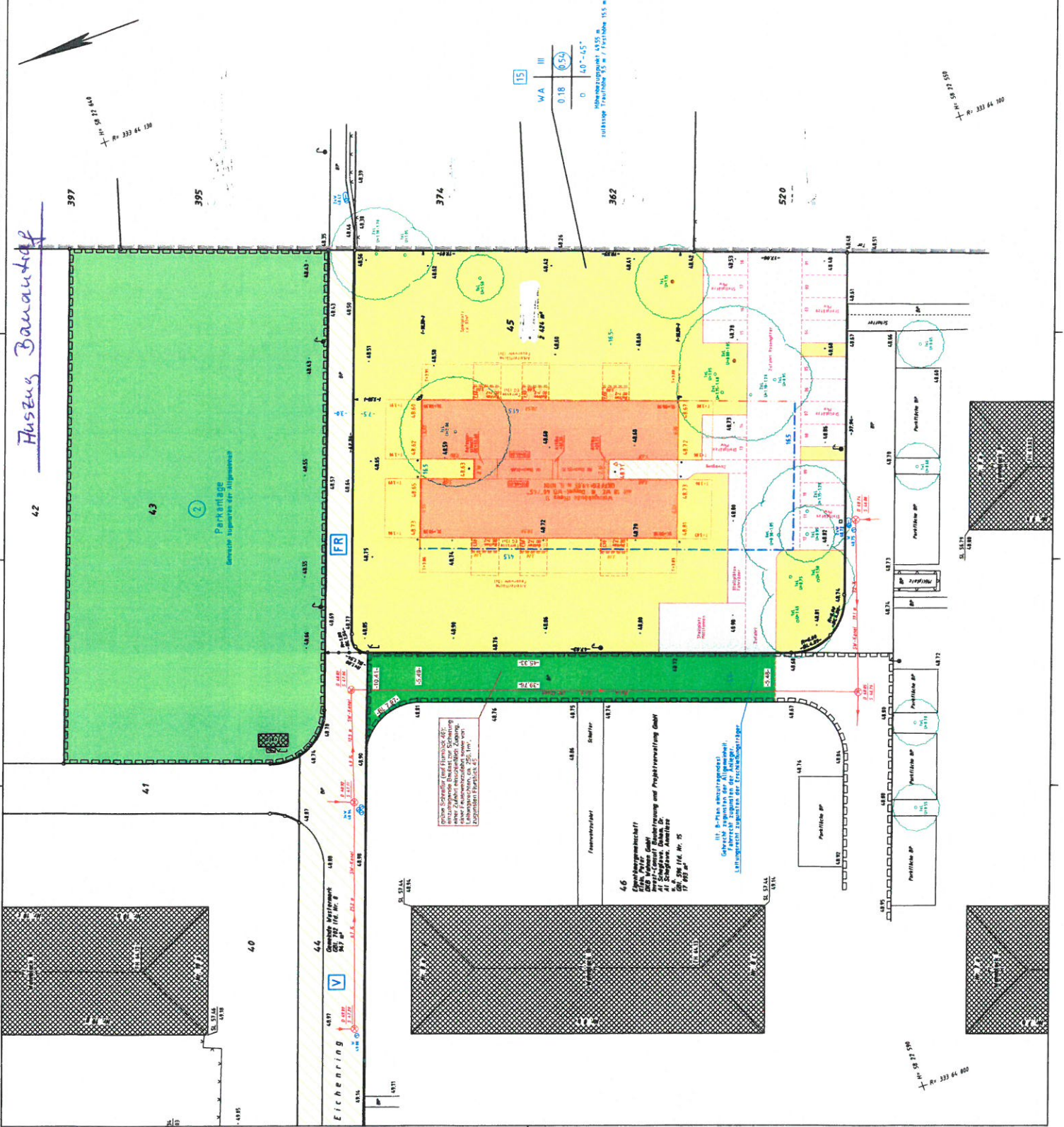
Wichtige Hinweise zum Lesen des Plans: Der Auftraggeber ist verpflichtet, alle notwendigen Genehmigungen für die Ausführung der Arbeiten zu beschaffen. Der Auftragnehmer ist für die Einhaltung der Bauvorschriften und die Ausführung der Arbeiten nach dem Plan verantwortlich.

Logo of BDI (Bundesverband der Ingenieure) and title 'Öffentlich bestellter Vermessungsingenieur' (Publicly appointed surveying engineer).

Project information form including 'Amtlicher Lageplan' (Official site plan), 'Eichenring' (Project name), and various data fields for project details, dates, and signatures.

Auszug Bauantrag

42



Handwritten notes and coordinates: N 58 31 400, R 333 64 130, N 58 31 350, R 333 64 100.

Technical data table:
VA III
0.18 (6.50)
D 4.07 - 4.57
Tiefstige Traufhöhe 95.5 m / Firsthöhe 155.5 m

Information box for 'Feuerwehrzufahrt' (fire department access) with technical specifications and a note about fire department access.

Information box for 'Eisenwerkstatt' (blacksmith shop) with technical specifications and a note about the workshop.