

**Gemeinde Wustermark**  
**Hoppenrader Allee 1**  
**14641 Wustermark**  
**Tel.: 033234-730**



Die Karte ist Eigentum der Gemeinde Wustermark. Nachdruck oder Vervielfältigung nur mit Genehmigung des Eigentümers. Die Darstellung in der Karte kann vom örtlichen Bestand abweichen.

**Maßstab:** 1 : 2000  
**Bearbeiter:** Frau Herkules  
**Erstellungsdatum:** 01.04.2020

**Ort, Ortsteil:** *Wustermark, OT Wustermark*  
**Straße, Nr:** *GrZ, Hausestraße 1*  
**Vorgangsnummer:** *DS: B-068/2020*

# ZEICHENERKLÄRUNG

## ALLGEMEIN

1	Fläche
2	Flächeninhalt
3	Flächeninhalt (ca.)
4	Flächeninhalt (ca.)
5	Flächeninhalt (ca.)
6	Flächeninhalt (ca.)
7	Flächeninhalt (ca.)
8	Flächeninhalt (ca.)
9	Flächeninhalt (ca.)
10	Flächeninhalt (ca.)
11	Flächeninhalt (ca.)
12	Flächeninhalt (ca.)
13	Flächeninhalt (ca.)
14	Flächeninhalt (ca.)
15	Flächeninhalt (ca.)
16	Flächeninhalt (ca.)
17	Flächeninhalt (ca.)
18	Flächeninhalt (ca.)
19	Flächeninhalt (ca.)
20	Flächeninhalt (ca.)
21	Flächeninhalt (ca.)
22	Flächeninhalt (ca.)
23	Flächeninhalt (ca.)
24	Flächeninhalt (ca.)
25	Flächeninhalt (ca.)
26	Flächeninhalt (ca.)
27	Flächeninhalt (ca.)
28	Flächeninhalt (ca.)
29	Flächeninhalt (ca.)
30	Flächeninhalt (ca.)

## BAURECHT

1	Fläche
2	Flächeninhalt
3	Flächeninhalt (ca.)
4	Flächeninhalt (ca.)
5	Flächeninhalt (ca.)
6	Flächeninhalt (ca.)
7	Flächeninhalt (ca.)
8	Flächeninhalt (ca.)
9	Flächeninhalt (ca.)
10	Flächeninhalt (ca.)
11	Flächeninhalt (ca.)
12	Flächeninhalt (ca.)
13	Flächeninhalt (ca.)
14	Flächeninhalt (ca.)
15	Flächeninhalt (ca.)
16	Flächeninhalt (ca.)
17	Flächeninhalt (ca.)
18	Flächeninhalt (ca.)
19	Flächeninhalt (ca.)
20	Flächeninhalt (ca.)
21	Flächeninhalt (ca.)
22	Flächeninhalt (ca.)
23	Flächeninhalt (ca.)
24	Flächeninhalt (ca.)
25	Flächeninhalt (ca.)
26	Flächeninhalt (ca.)
27	Flächeninhalt (ca.)
28	Flächeninhalt (ca.)
29	Flächeninhalt (ca.)
30	Flächeninhalt (ca.)

## GRUNDSTÜLLUNG

1	Fläche
2	Flächeninhalt
3	Flächeninhalt (ca.)
4	Flächeninhalt (ca.)
5	Flächeninhalt (ca.)
6	Flächeninhalt (ca.)
7	Flächeninhalt (ca.)
8	Flächeninhalt (ca.)
9	Flächeninhalt (ca.)
10	Flächeninhalt (ca.)
11	Flächeninhalt (ca.)
12	Flächeninhalt (ca.)
13	Flächeninhalt (ca.)
14	Flächeninhalt (ca.)
15	Flächeninhalt (ca.)
16	Flächeninhalt (ca.)
17	Flächeninhalt (ca.)
18	Flächeninhalt (ca.)
19	Flächeninhalt (ca.)
20	Flächeninhalt (ca.)
21	Flächeninhalt (ca.)
22	Flächeninhalt (ca.)
23	Flächeninhalt (ca.)
24	Flächeninhalt (ca.)
25	Flächeninhalt (ca.)
26	Flächeninhalt (ca.)
27	Flächeninhalt (ca.)
28	Flächeninhalt (ca.)
29	Flächeninhalt (ca.)
30	Flächeninhalt (ca.)

## MAß UND ZAHLEN

1	Maßstab
2	Zahlen
3	Zahlen
4	Zahlen
5	Zahlen
6	Zahlen
7	Zahlen
8	Zahlen
9	Zahlen
10	Zahlen
11	Zahlen
12	Zahlen
13	Zahlen
14	Zahlen
15	Zahlen
16	Zahlen
17	Zahlen
18	Zahlen
19	Zahlen
20	Zahlen
21	Zahlen
22	Zahlen
23	Zahlen
24	Zahlen
25	Zahlen
26	Zahlen
27	Zahlen
28	Zahlen
29	Zahlen
30	Zahlen

## BAUARTEN

1	Bauart
2	Bauart
3	Bauart
4	Bauart
5	Bauart
6	Bauart
7	Bauart
8	Bauart
9	Bauart
10	Bauart
11	Bauart
12	Bauart
13	Bauart
14	Bauart
15	Bauart
16	Bauart
17	Bauart
18	Bauart
19	Bauart
20	Bauart
21	Bauart
22	Bauart
23	Bauart
24	Bauart
25	Bauart
26	Bauart
27	Bauart
28	Bauart
29	Bauart
30	Bauart

## Öffentlich bestellter Vermessungsingenieur

1	Öffentlich bestellter Vermessungsingenieur
2	Vermessungsingenieur
3	Ingenteur & V.

## Anteillicher Lageplan

1	Anteillicher Lageplan
2	Mastmaß 1:200
3	Mastmaß 1:200
4	Mastmaß 1:200
5	Mastmaß 1:200
6	Mastmaß 1:200
7	Mastmaß 1:200
8	Mastmaß 1:200
9	Mastmaß 1:200
10	Mastmaß 1:200
11	Mastmaß 1:200
12	Mastmaß 1:200
13	Mastmaß 1:200
14	Mastmaß 1:200
15	Mastmaß 1:200
16	Mastmaß 1:200
17	Mastmaß 1:200
18	Mastmaß 1:200
19	Mastmaß 1:200
20	Mastmaß 1:200

## Anteillicher Lageplan

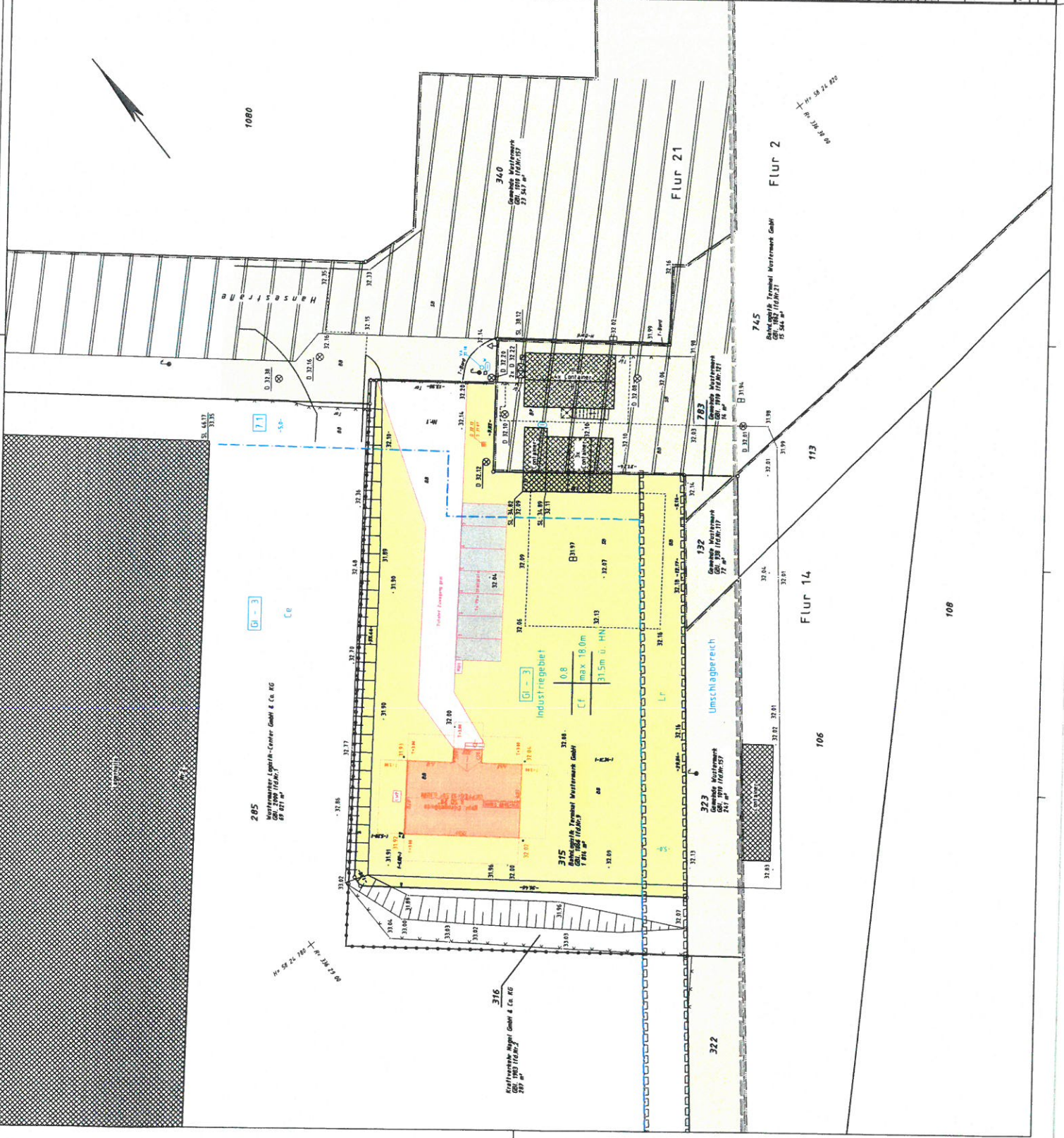
1	Anteillicher Lageplan
2	Mastmaß 1:200
3	Mastmaß 1:200
4	Mastmaß 1:200
5	Mastmaß 1:200
6	Mastmaß 1:200
7	Mastmaß 1:200
8	Mastmaß 1:200
9	Mastmaß 1:200
10	Mastmaß 1:200
11	Mastmaß 1:200
12	Mastmaß 1:200
13	Mastmaß 1:200
14	Mastmaß 1:200
15	Mastmaß 1:200
16	Mastmaß 1:200
17	Mastmaß 1:200
18	Mastmaß 1:200
19	Mastmaß 1:200
20	Mastmaß 1:200

## Anteillicher Lageplan

1	Anteillicher Lageplan
2	Mastmaß 1:200
3	Mastmaß 1:200
4	Mastmaß 1:200
5	Mastmaß 1:200
6	Mastmaß 1:200
7	Mastmaß 1:200
8	Mastmaß 1:200
9	Mastmaß 1:200
10	Mastmaß 1:200
11	Mastmaß 1:200
12	Mastmaß 1:200
13	Mastmaß 1:200
14	Mastmaß 1:200
15	Mastmaß 1:200
16	Mastmaß 1:200
17	Mastmaß 1:200
18	Mastmaß 1:200
19	Mastmaß 1:200
20	Mastmaß 1:200

## Anteillicher Lageplan

1	Anteillicher Lageplan
2	Mastmaß 1:200
3	Mastmaß 1:200
4	Mastmaß 1:200
5	Mastmaß 1:200
6	Mastmaß 1:200
7	Mastmaß 1:200
8	Mastmaß 1:200
9	Mastmaß 1:200
10	Mastmaß 1:200
11	Mastmaß 1:200
12	Mastmaß 1:200
13	Mastmaß 1:200
14	Mastmaß 1:200
15	Mastmaß 1:200
16	Mastmaß 1:200
17	Mastmaß 1:200
18	Mastmaß 1:200
19	Mastmaß 1:200
20	Mastmaß 1:200



1080

108

106

113

Flur 2

Flur 14

Flur 21

1080

108

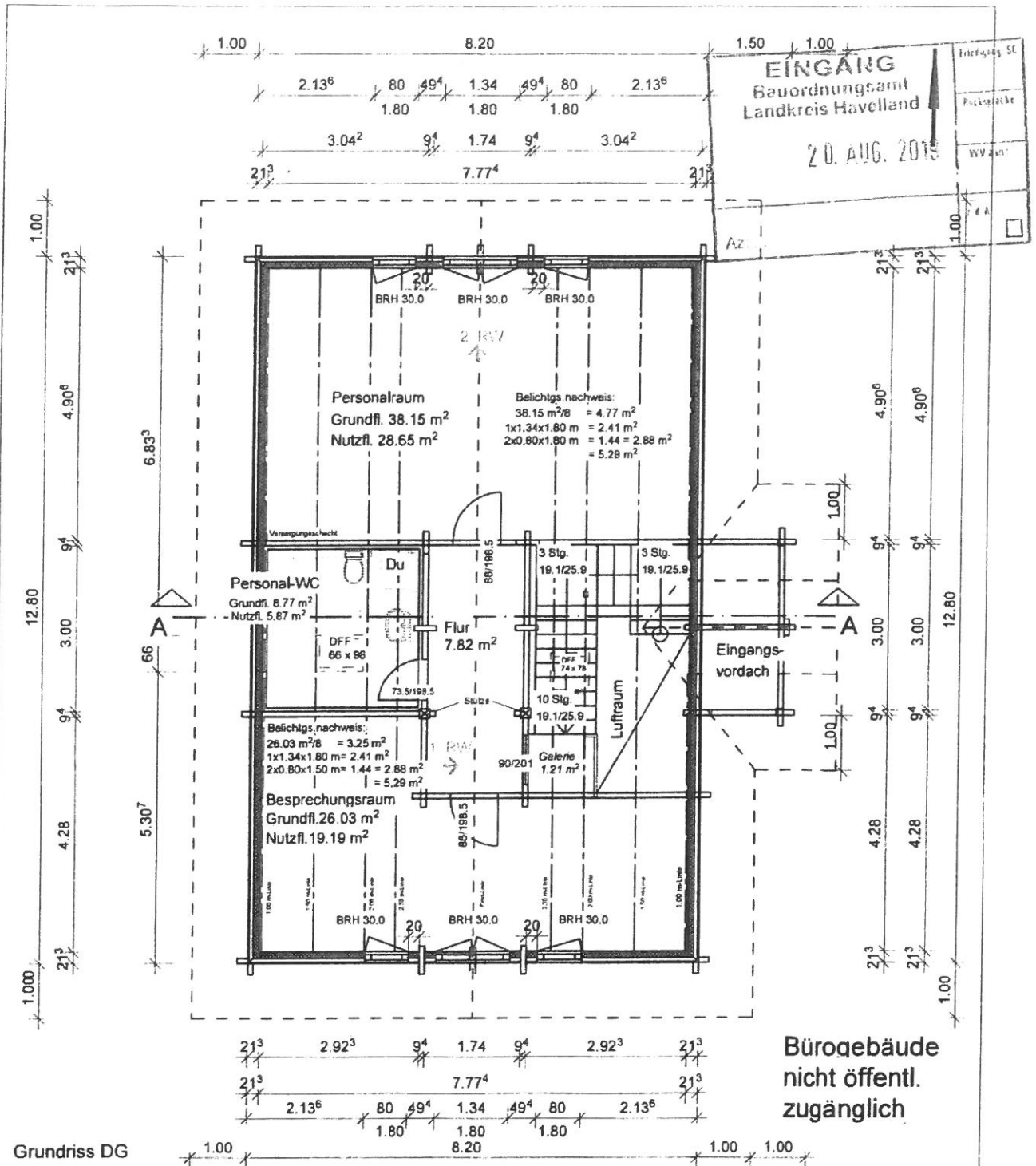
106

113


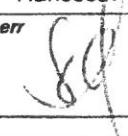
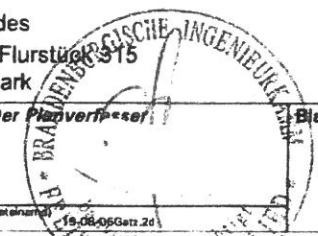
Flur 2

Flur 14

Flur 21

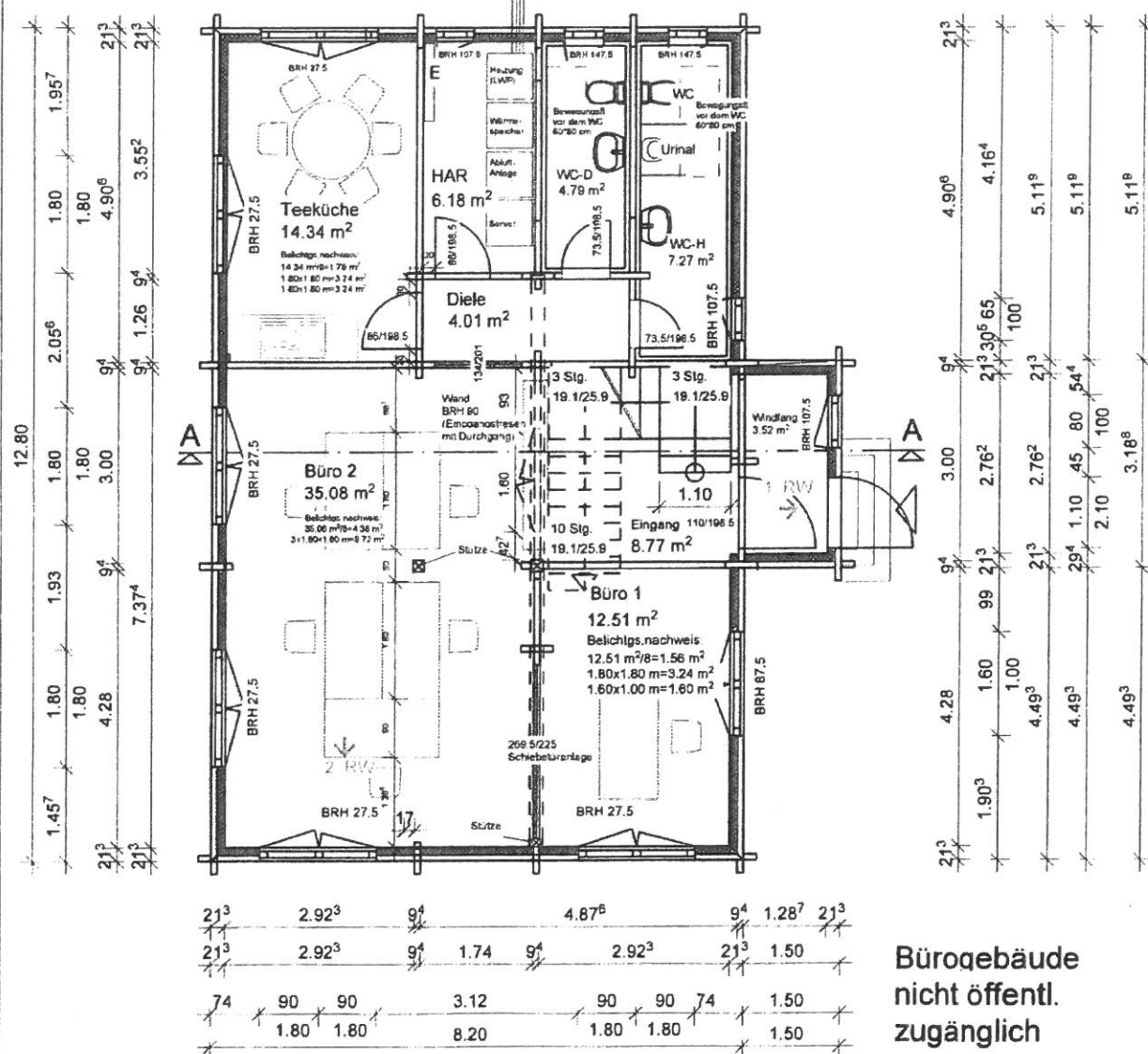


Bürogebäude  
nicht öffentl.  
zugänglich

Planung		(Bauherr)	
Ingenieurbüro für Hochbau		(Bauvorhaben)	
		Errichtung eines Bürogebäudes	
		Gem.: Wustermark, Flur 21, Flurstück 315 Hanestr. 1, 14641 Wustermark	
<b>Masstab:</b> 1:100		Der Bauherr	Der Planverfasser
Erstellt	Datum	i.v. 	Blatt
Änderung	01.10.2018		
	05.10.2018 / 27.11.2018		
	08.08.2019		

	8.20	1.50	
71 <sup>5</sup>	1.80	91 <sup>5</sup>	60
	1.80		1.00
21 <sup>3</sup>	2.92 <sup>3</sup>	9 <sup>4</sup>	1.74
			9 <sup>4</sup>
21 <sup>3</sup>	2.92 <sup>3</sup>	9 <sup>4</sup>	3.18 <sup>4</sup>
			9 <sup>4</sup>
			1.37 <sup>6</sup>
			60
			60
			99 <sup>4</sup>
			60
			60
			60
			1.47 <sup>9</sup>
			21 <sup>3</sup>
			1.47 <sup>9</sup>
			21 <sup>3</sup>

**EINGANG**  
 Bauordnungsamt  
 Landkreis Havelland  
 20. AUG. 2019  
 Az. ...



Bürogebäude  
 nicht öffentl.  
 zugänglich

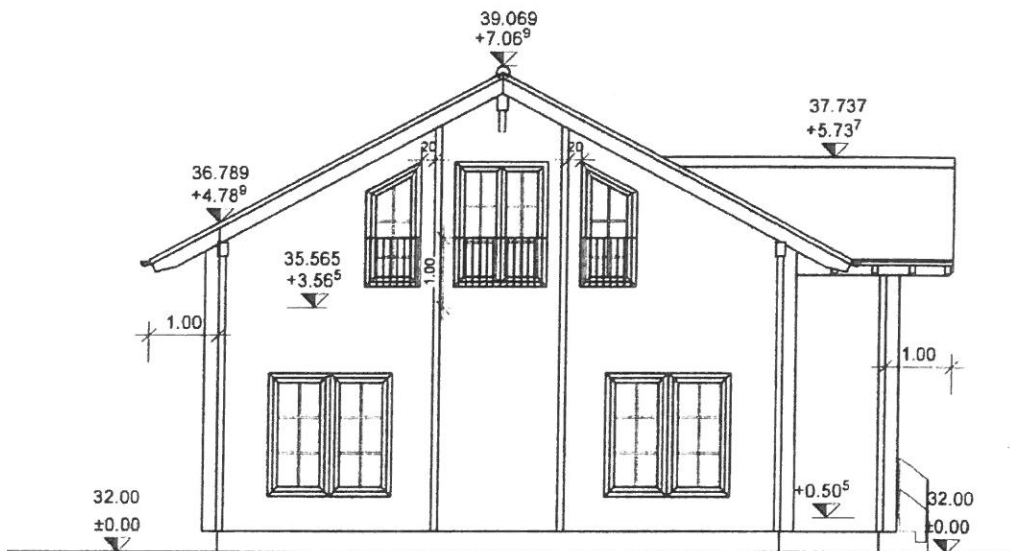
Grundriss EG

Planung		(Bauherr)
Ingenieurbüro für Hochbau		(Bauvorhaben)
<b>Masstab:</b> <b>1:100</b>		<b>Errichtung eines Bürogebäudes</b> <b>Gem.: Wustermark, Flur 21, Flurstück 315</b> <b>Hansestr. 1, 14641 Wustermark</b>
Erstellt	Datum	Der Bauherr
01.10.2018	01.10.2018	
Änderung	05.10.2018 / 27.11.2018	
08.08.2019		
		Blatt

<b>EINGANG</b> Bauordnungsamt Landkreis Havelland		Med./reg. SC
20. AUG. 2019		Rechtsnachr.
		WV/zn:
		1/4 A



Ansicht Nordwest



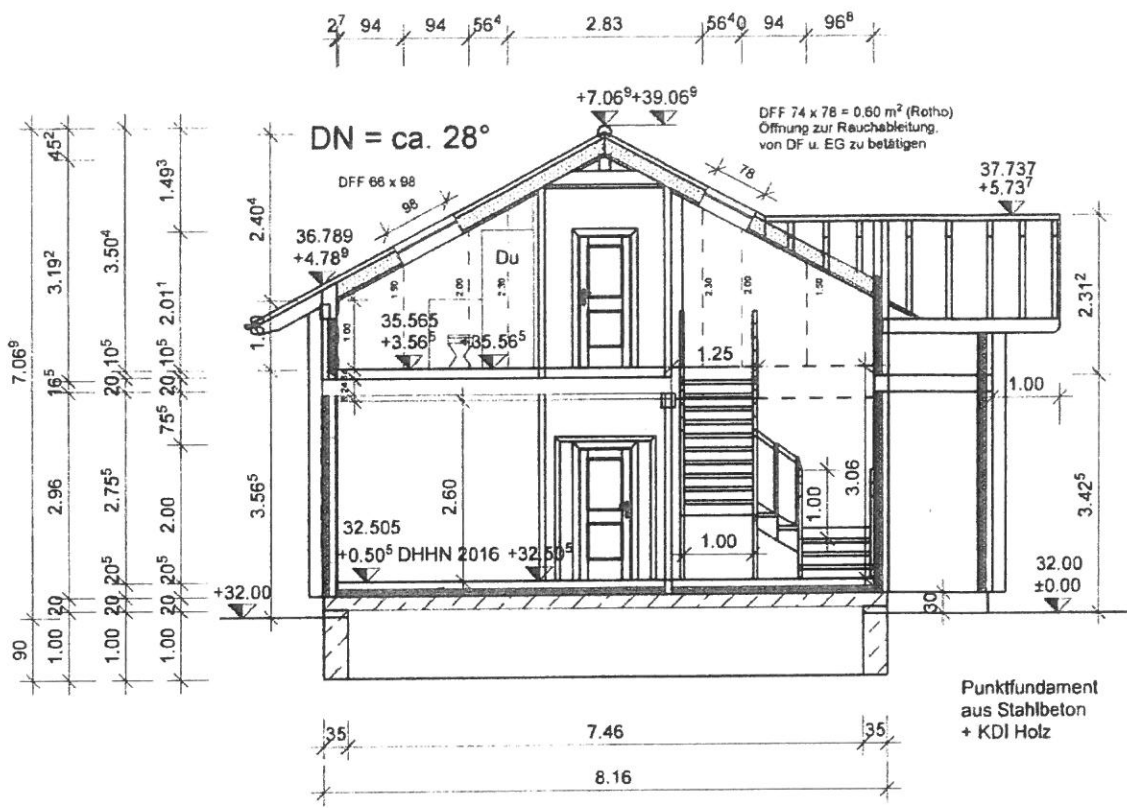
Ansicht Südwest

Planung			(Bauherr)
Ingenieurbüro für Hochbau			(Bauvorhaben)
		<b>Masstab:</b> <b>1:100</b>	Errichtung eines Bürogebäudes Gem.: Wustermark, Flur 21, Flurstück 315 Hansestr. 1, 14641 Wustermark
	<b>Datum</b>		<b>Der Bauherr</b>
Erstellt	01.10.2018	Deutsch	<b>Der Planverf.</b>
Anderung	04.10.2018		
	27.11.2018		



(Dateiname) 16-08-06Gatzr.2d

EINGANG Bauordnungsamt Landkreis Havelland	Hochzug Stf.
	Rückgrabe
	VV von:
20. AUG. 2019	Z. F. A.
AV	<input type="checkbox"/>



Schnitt A-A

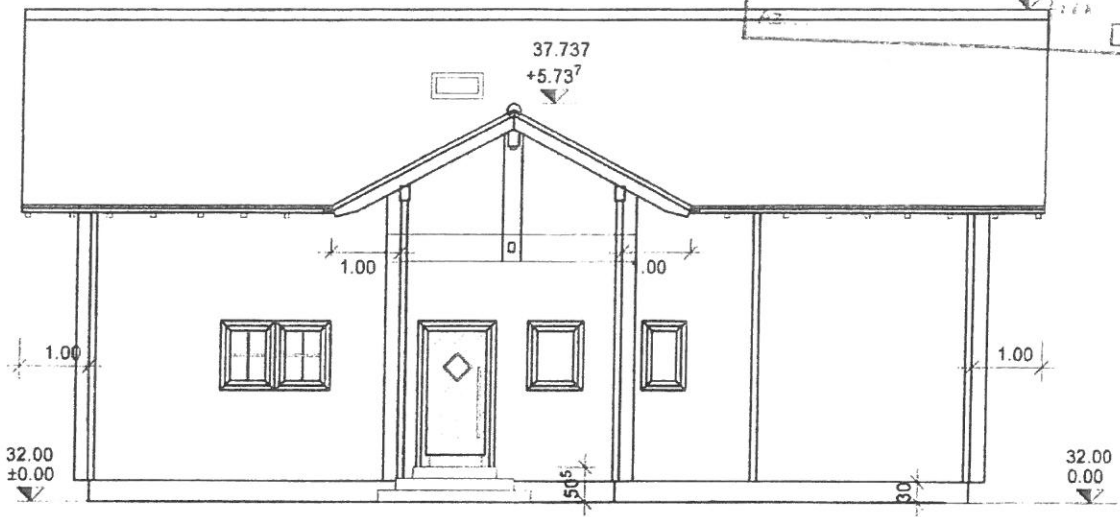
Planung Ingenieurbüro für Hochbau		(Bauherr)
		(Bauvorhaben)
	<b>Masstab:</b> <b>1:100</b>	Erichtung eines Bürogebäudes Gem.: Wustermark, Flur 21, Flurstück 315 Hansestr. 1, 14641 Wustermark
		Der Bauherr
		Der Planverfasser
		Blatt
Erstellt	Datum	
01.10.2018		Deutsch
Änderung	05.10.2018 / 27.11.2018	
	08.08.2019	
		(Dateiname) 19-08-06Gauz.2d



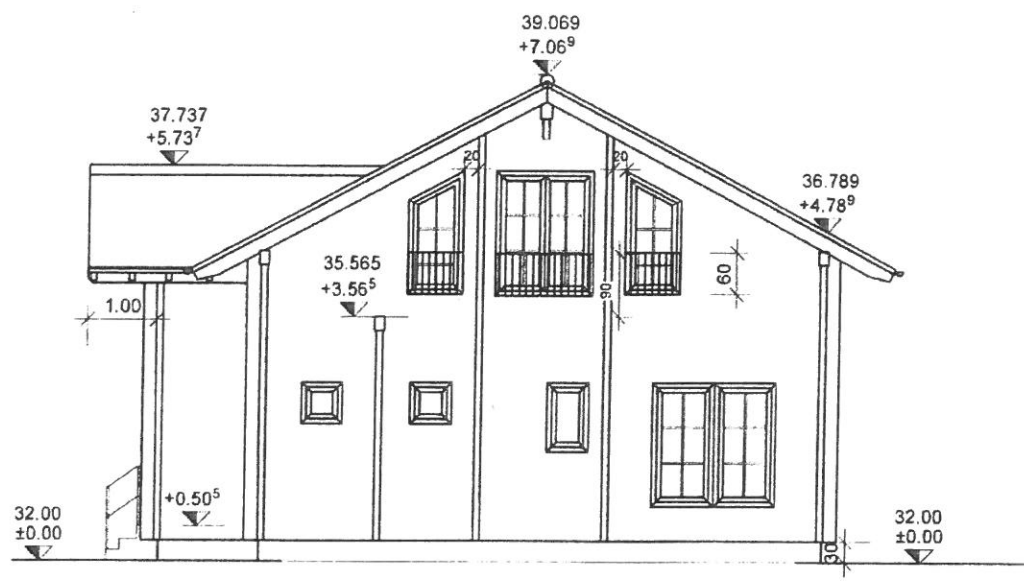
**EINGANG**  
 Bauordnungsamt  
 Landkreis Havelland

20. AUG. 2019

39.069  
 +7.069



Ansicht Südost



Ansicht Nordost

Planung			(Bauherr)	
Ingenieurbüro für Hochbau			(Bauvorhaben)	
		Errichtung eines Bürogebäudes Gem.: Wustermark, Flur 21, Flurstück 315 Hansestr. 1, 14641 Wustermark		
		<b>Masstab:</b> <b>1:100</b>		Der Bauherr 
		Der Planverfasser 		Blatt 
	<b>Datum</b>			
Erstellt	01. 10. 2018	Deutsch		
Änderung	04. 10. 2018			
	27. 11. 2018			

