

# Errichtung Lärmschutzwand System "KNL" Ablaufplan

1. Erstellung Schottertragschicht



2. Anlieferung der Stahlelemente



3. Verteilen des Materials



4. Montage Endfeld



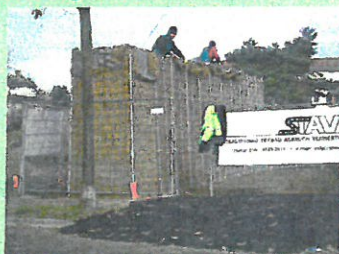
5. Montage der Stützkonstruktion



6. Verriegelung der Matten



7. Montage Kronendraht



8. Verfüllung



9. Bepflanzung



# [ Errichtung Lärmschutzwand System "KNL" ]

## 1. Erstellung der Schottertragschicht



### Eingesetzte Geräte

- Radlader mit Schaufel
- Bagger mit Grabenräumlöffel
- Rüttelplatte
- Laser
- Wasserwaage
- Schnur

# [ Errichtung Lärmschutzwand System "KNL" ]

## 2. Anlieferung der Stahlelemente



### Eingesetzte Geräte

- Radlader mit Palettengabel
- (Überprüfung der Fahrwege)

## [ Errichtung Lärmschutzwand System "KNL" ] 3. Verteilen des Materials



### Eingesetzte Geräte

- Radlader mit Palettengabel
- Überprüfung der Fahrwege
- Ggf. Verkehrssicherung

[k]nord<sup>®</sup>  
Lärmschutzsysteme

# [ Errichtung Lärmschutzwand System "KNL" ]

## 4. Montage Endfeld



### Eingesetzte Geräte

- Ggf. Bagger
- Wasserwaage

# [ Errichtung Lärmschutzwand System "KNL" ]

## 5. Montage Stützkonstruktion



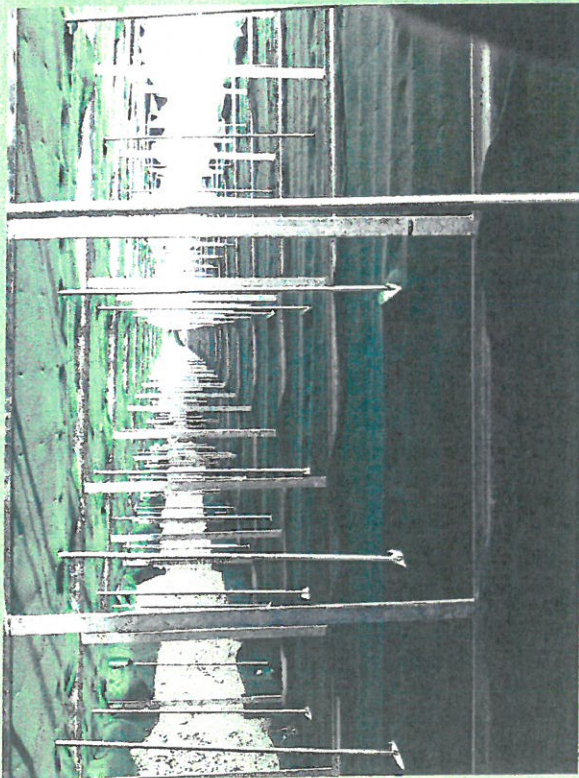
### Eingesetzte Geräte

Erfolgt ohne Geräteinsatz  
Keine Schweissarbeiten notwendig

**[k]nord**<sup>®</sup>  
Lärmschutzsysteme

# Errichtung Lärmschutzwand System "KNL"

## 6. Verriegelung der Matten



### Eingesetzte Geräte

- Erfolgt ohne Geräteeinsatz
- Keine Schweissarbeiten notwendig

# [ Errichtung Lärmschutzwand System "KNL" ]

## 7. Montage Kronendraht



### Eingesetzte Geräte

- Erfolgt ohne Geräteinsatz
- Keine Schweissarbeiten notwendig
- Ggf. Bolzenschneider erforderlich



## Errichtung Lärmschutzwand System "KNL" 8. Verfüllung der Lärmschutzwand



### Eingesetzte Geräte

- Einsatz von Greiferbagger
- Telebelt



**[k]nord**<sup>®</sup>  
Lärmschutzsysteme

# [ Errichtung Lärmschutzwand System "KNL" ]

## 9. Bepflanzung



### Eingesetzte Geräte

- Verteilung der Pflanzen per Radlader
- Einsatz von Erdbohrgerät