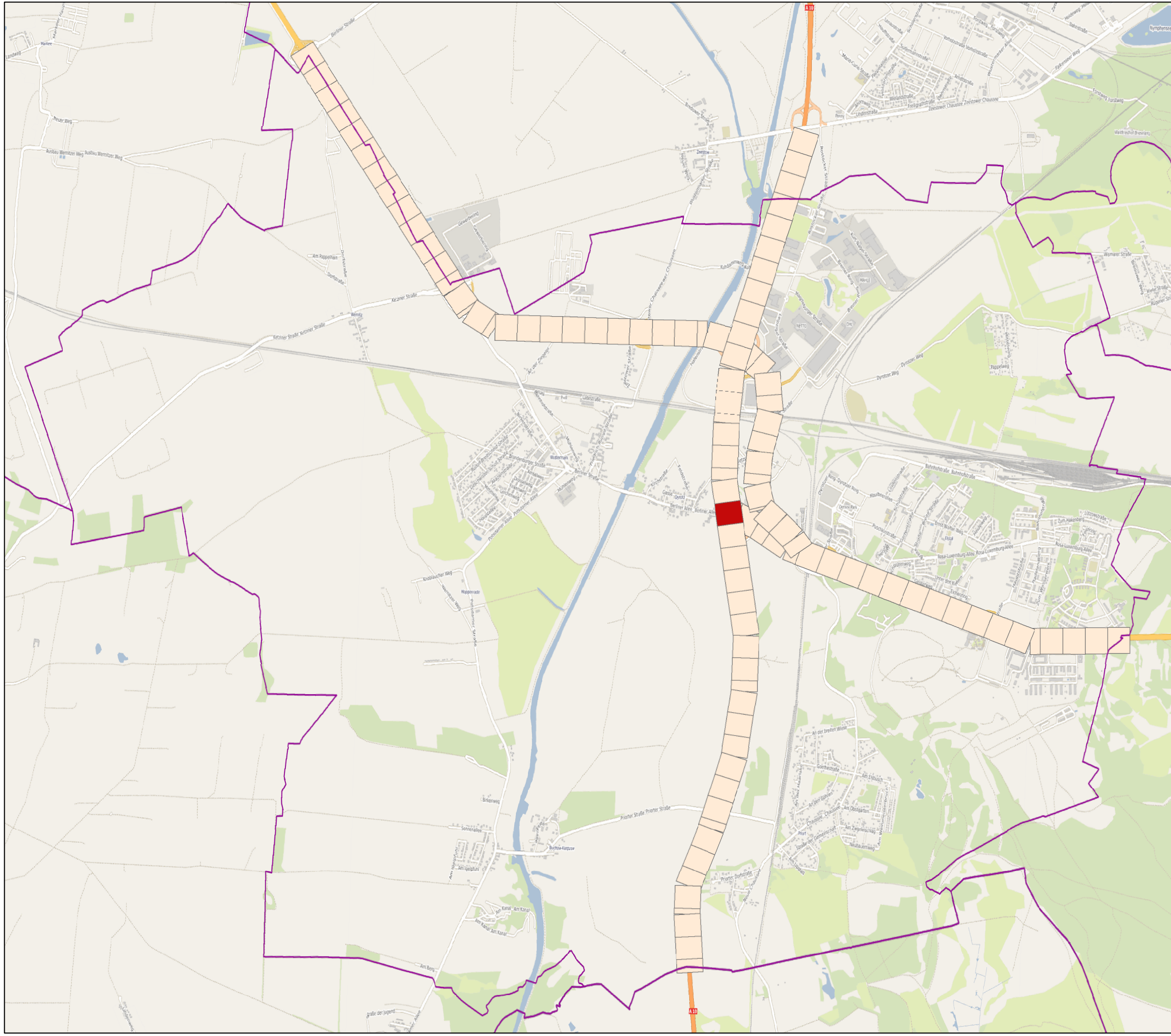
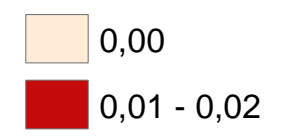


**Lärmaktionsplan
Stufe 3
Gemeinde Wustermark**

Schwerpunktbereiche der
Lärmbelastung
- Personen -

Anzahl betroffener Personen
für $L_{DEN} > 65 \text{ dB[A]}$
pro 1.000 m^2



0 500 1.000
Meter
Koordinatensystem: WGS 1984 UTM Zone 33N
Stand: 29.03.2018