

Maßstab: 1 : 1500
Bearbeiter: Frau Herkules
Erstellungsdatum: 06.02.2019



Gemeinde Wustermark
Hoppenrader Allee 1
14641 Wustermark
Tel.: 033234-730

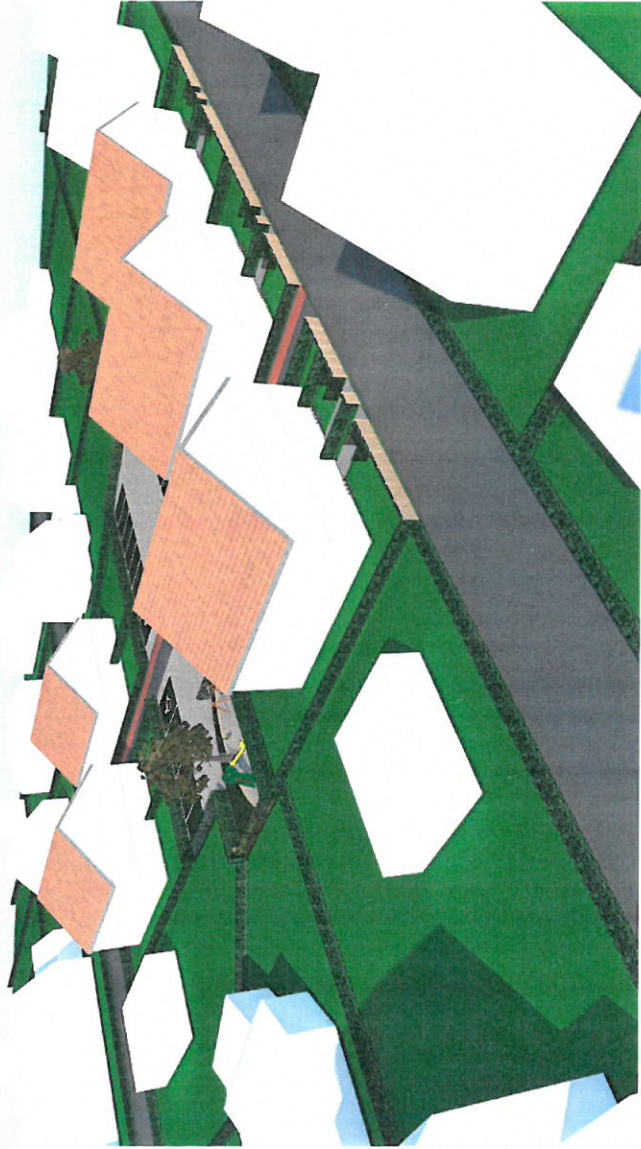
Ort, Ortsteil: *Wustermark, OT Elstal*

Straße, Nr:

Vorgangsnummer: *DS: B-054/2019*

Die Karte ist Eigentum der Gemeinde Wustermark
 Nachdruck oder Vervielfältigung nur mit Genehmigung des Eigentümers. Die Darstellung in der Karte kann vom örtlichen Bestand abweichen.

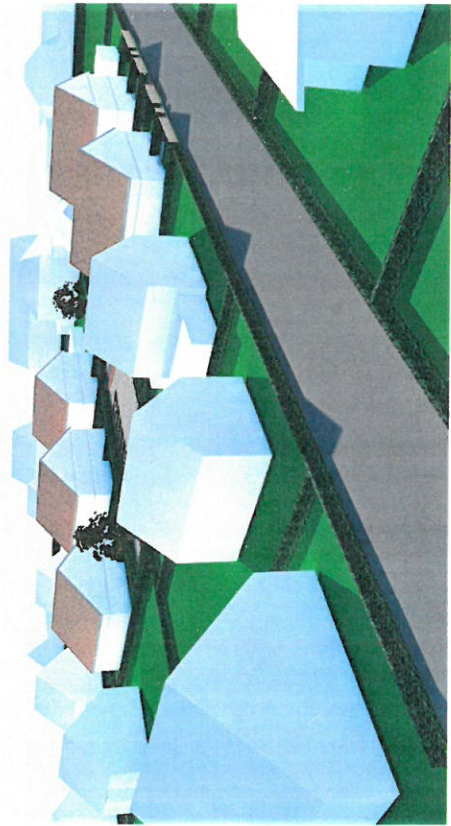
- Baugrundstück



Perspektive Südost



Perspektive Nordost



Perspektive Nordwest

Bauvoranfrage

Wohnensemble
Rudi-Nowack-Straße
Ernst-Koch-Straße
14641 Wustermarkt

BAUHERR

PLANUNG

KONTAKT

BEARBEITERIN

ENTWURFSVERFASSER

PROJEKTNR. 01410

INDEX A

02.04.2019

UNTERSCHRIFT

PLANINHALT

PLANNR.

BLATTGRÖÖE DATUM

06

o.M.

297x420 A3 02.04.2019

o.M.

Perspektiven

Planungsparameter der vier Gebäude:

Gebäude A		
Gebäude Firsthöhe	10,445	m
Gebäude Traufhöhe	5,92	m
Vollgeschosse	2	
Dachgeschosse	1	
GRZ	174,42	m ²
Brutto-Geschossfläche	523,26	m ²

Gebäude B		
Gebäude Firsthöhe	10,96	m
Gebäude Traufhöhe	5,90	m
Vollgeschosse	2	
Dachgeschosse	1	
GRZ	194,67	m ²
Brutto-Geschossfläche	584,01	m ²

Gebäude C		
Gebäude Firsthöhe	8,945	m
Gebäude Traufhöhe	3,895	m
Vollgeschosse	1	
Dachgeschosse	1	
GRZ	194,67	m ²
Brutto-Geschossfläche	389,34	m ²

Gebäude D		
Gebäude Firsthöhe	9,47	m
Gebäude Traufhöhe	4,945	m
Vollgeschosse	1	
Dachgeschosse	1	
GRZ	174,42	m ²
Brutto-Geschossfläche	348,84	m ²

Zusammenfassung:		
Grundstücksgröße	3752	m ²
Grundfläche gesamt	956	m ²
Grundflächenanzahl GRZ	0,25	
Geschossflächen gesamt	2429,46	m ²
Geschossflächenzahl GFZ	0,65	