



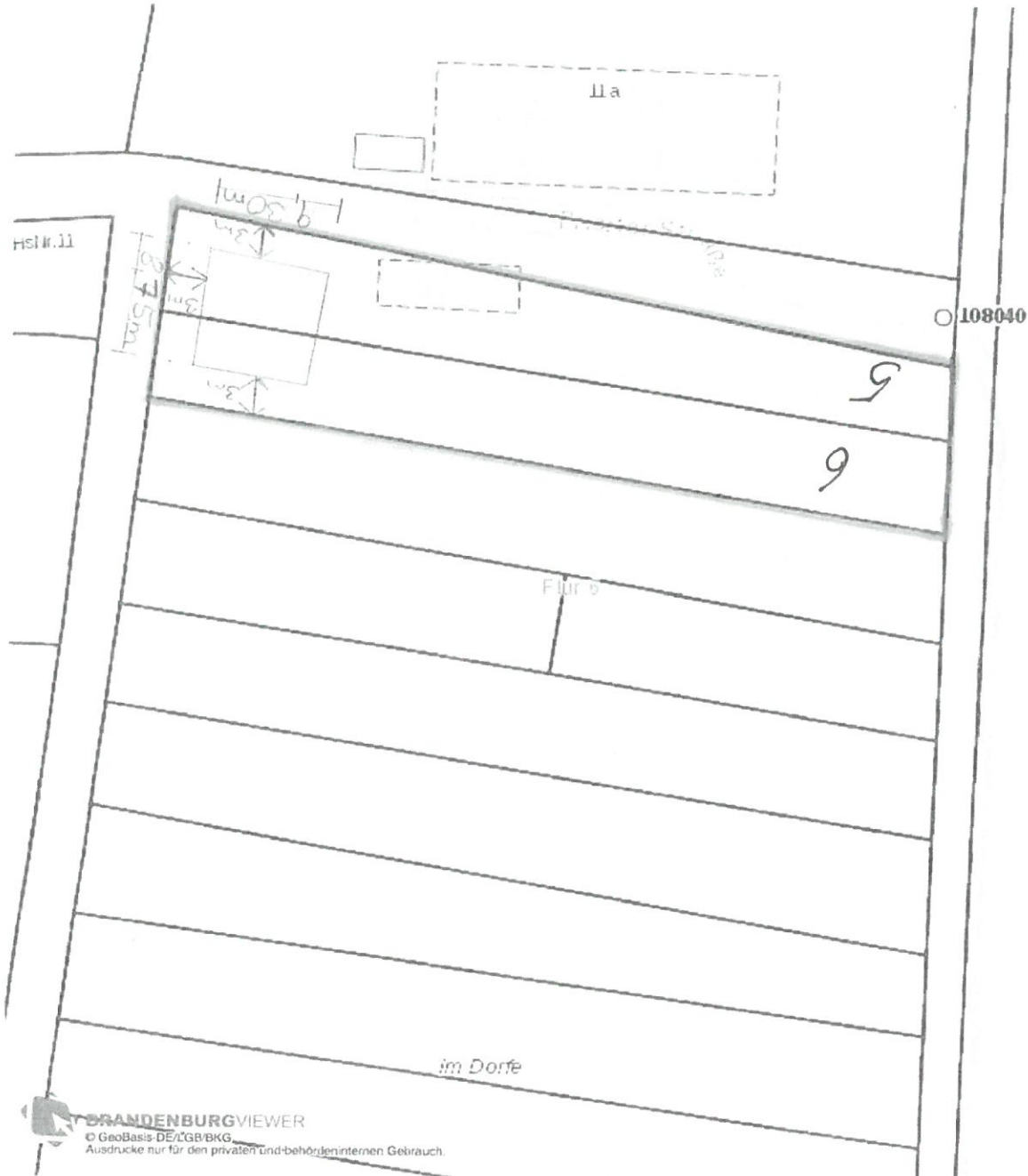


Auszug: Antrag auf Verbescheid



Folgende WMS-Dienste sind im Ausdruck enthalten: WebAtlasDE BE/BB halbtou, ALKIS (nur in Zoom 1-4), Fluren

E:360444.00 N:5820299.50



E:360354.00 N:5820206.50



Geodätische Grundlagen: UTM-Koordinaten der Zone 33, bezogen auf das Europäische Terrestrische Referenzsystem (ETRS89).

Dieser Kartenauszug stellt keine rechtsverbindliche Auskunft dar und darf nicht als amtlicher Auszug verwendet werden.
Dieser Ausdruck ist urheberrechtlich geschützt. Er kann zur internen Verwendung oder zum eigenen Gebrauch kostenfrei genutzt werden. Vervielfältigung, Umarbeitung, Veröffentlichung, Weitergabe an Dritte sowie jede kommerzielle Nutzung bedürfen der Zustimmung der LGB.

Ihr Ansprechpartner für Fragen zur Nutzung der Geobasisdaten (Kartengrundlagen) ist die Landesvermessung und Geobasisinformation Brandenburg kundenservice@geobasis-bb.de, Tel: 0331/8844-123

Dieser Ausdruck wurde am 24. April 2018 aus dem BRANDENBURGVIEWER erstellt.

Büro / Musterhaus
Neuendorfer Str. 47
14480 Potsdam
Tel.: 0331/6008738

Musterhaus
Am Seegraben 16
12529 Schönefeld
Tel.: 030/6349735



... wohnen - leben, fühlen und genießen

Landhaus 1

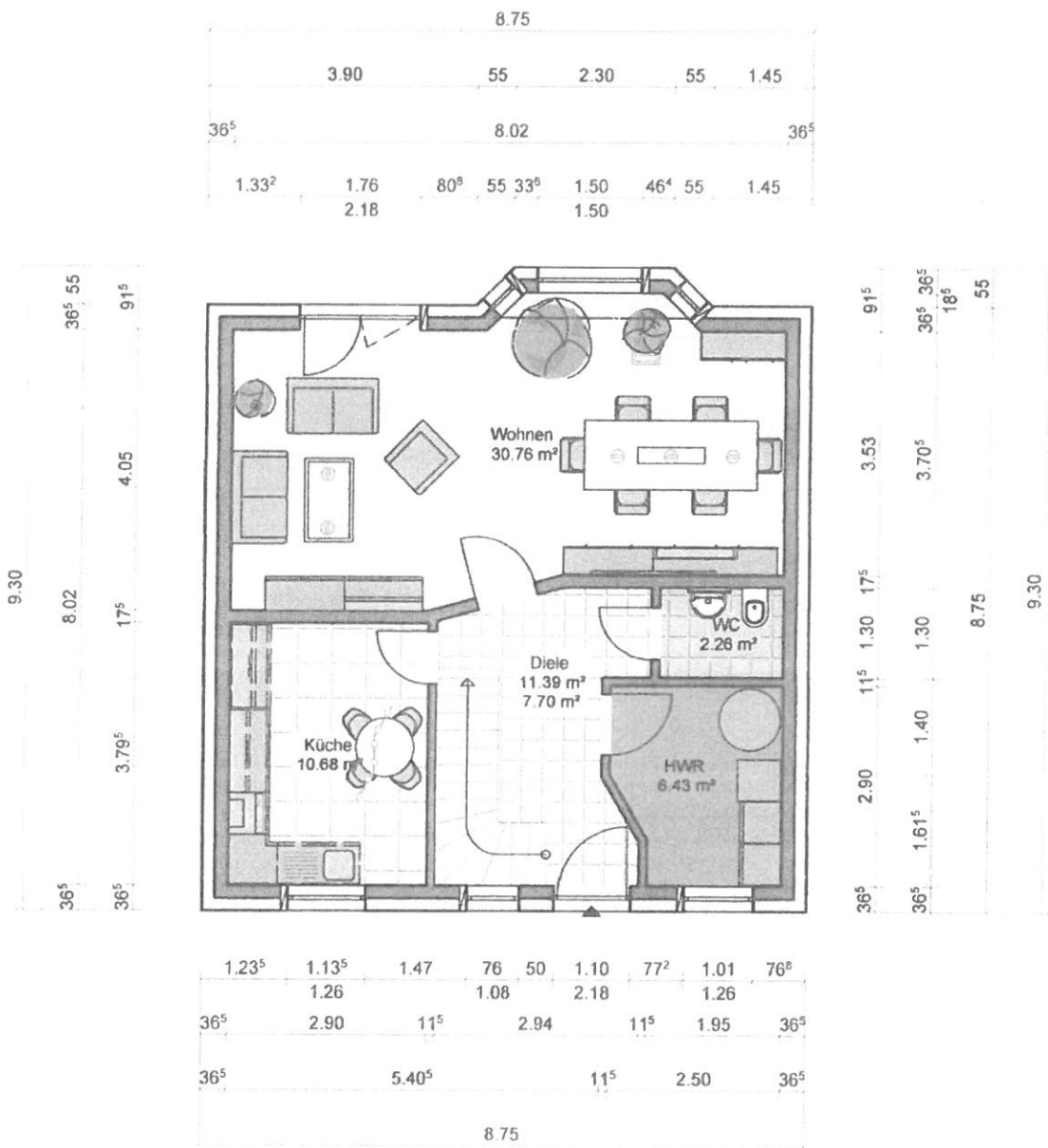


Ausstattung

- Haus im Landhausstil
- 45° Krüppelwalmdach
- kleiner Blumenerker
- 36,5cm Wärmedämmfassade
- Architektenleistungen
- incl. Erdarbeiten, Bodenplatte
- nach EnEV 2016 errichtet
- Fenster mit 3-fach Verglasung 5-Kammer-Profil
- Rollläden im Erdgeschoß (Dachgeschoß optional)
- Brennwertheiztechnik
- Solaranlage zur Warmwasserbereitung, incl. WW- Speicher



EG



06

