

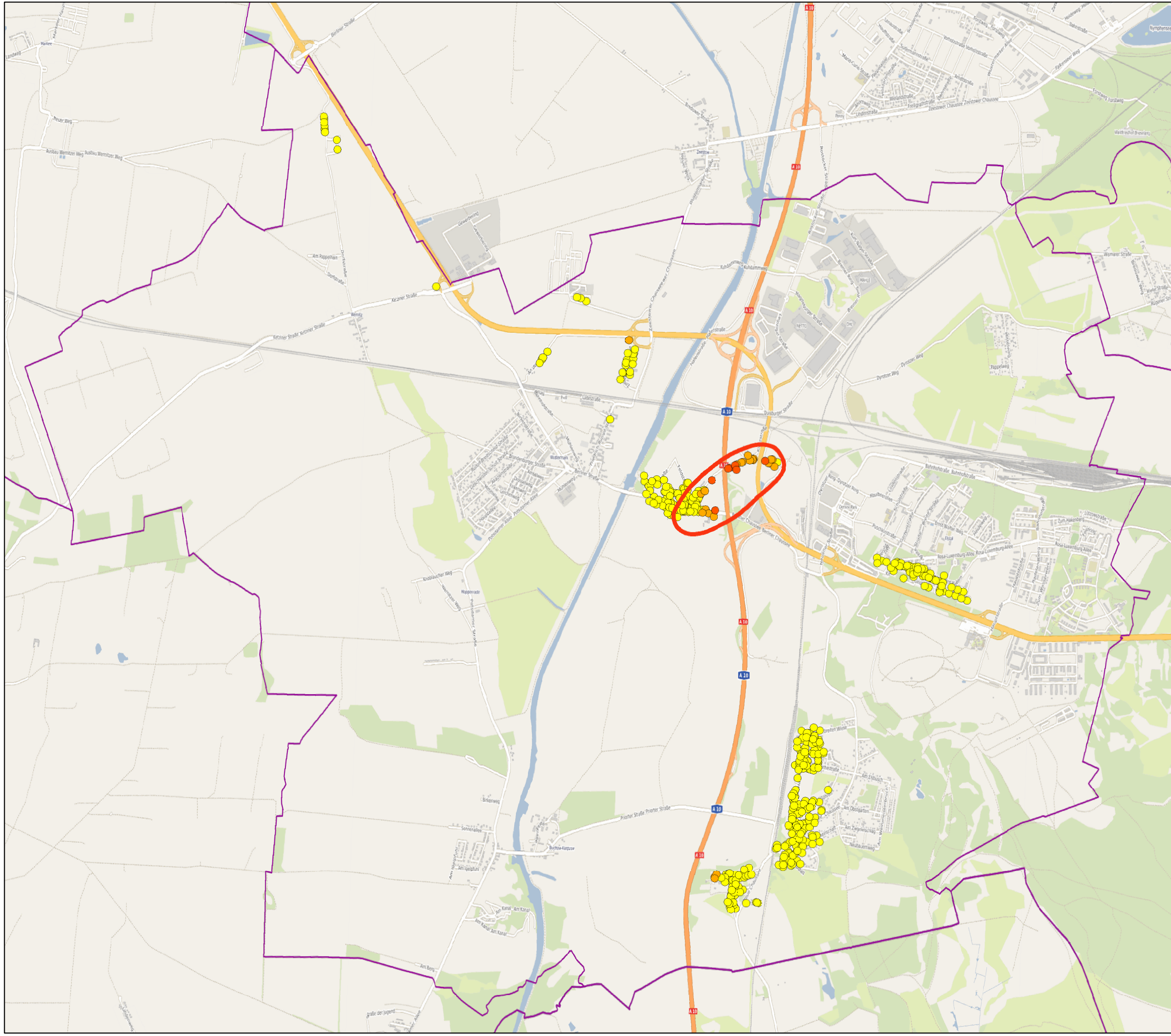
**Lärmaktionsplan
Stufe 3
Gemeinde Wustermark**

Schwerpunktbereiche der
Lärmbelastung
- Noise-Hot-Spots -



Pegelklassen der
Lärmimmission L_{NIGHT}

- über 65 dB[A]
- über 60 bis 65 dB[A]
- über 55 bis 60 dB[A]
- über 45 bis 55 dB[A]



0 500 1.000
Meter
Koordinatensystem: WGS 1984 UTM Zone 33N
Stand: 29.03.2018