



9. Satzung zur Änderung der Satzung über die Straßenreinigung und den Winterdienst in der Gemeinde Wustermark (Straßenreinigungssatzung)

hier: Auszug aus Geografischen Informationssystem der Gemeinde Wustermark (Sagis web)

zu 2.2 OT Elstal

1. Bahnhofstraße Schleife P+R





2. Baumfalkenweg, Eidechsenweg, Glockenheidering, Heidlerchenallee, Schneeheidering (neu)



5. Scharnhorststraße





6. Wegeverbindung Ferbitzer Weg Kirschblütenweg



7. Wegeverbindung Ginsterweg Gartenstraße (Heroldplatz)



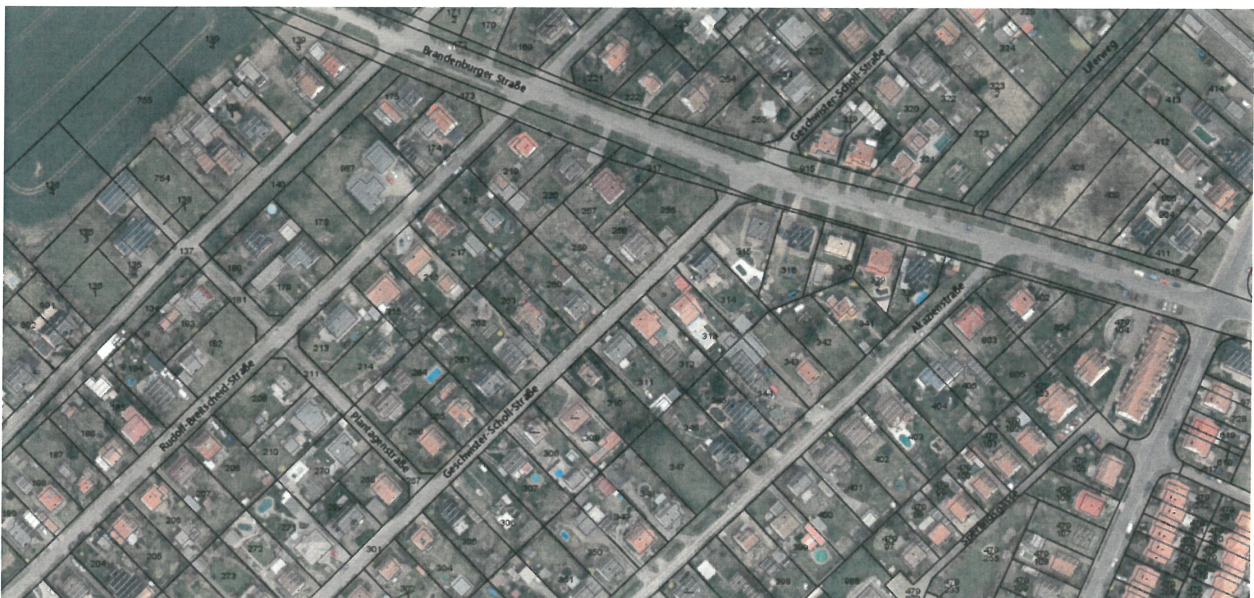


8. Wegeverbindung Hauptstraße Unter den Kiefern



zu 2.3 OT Wustermark

9. Geschwister-Scholl-Straße





11. Hoppenrader Allee

