



Regenwasserung

Mulde	[Symbol]
Rigole	[Symbol]
RW-Leitung	[Symbol]
Schliche/Abfuhr siehe Entwässerungsplan	[Symbol]
Sonstige	[Symbol]

Vegetationsflächen

Laubbäum, Planung	[Symbol]
Laubbäum, Bestand	[Symbol]
Nadelbaum, Bestand	[Symbol]
formale Hecke	[Symbol]
Vegetationsfläche	[Symbol]

Befestigte Flächen

Asphalt, luring, behälter	[Symbol]
verkehrsungefähige Betonpflaster, befahrbar	[Symbol]
Trennstreifen Steiplätze aus Pflasterklinker	[Symbol]
Schotterflächen, befahrbar provisorische Steiplätze	[Symbol]
Betonplatten, befahrbar	[Symbol]
Plasterklinker, befahrbar Farbe auf Fassade abgestimmt	[Symbol]
wassergebundene Wegedecke, befahrbar	[Symbol]
Gehweg, Bestand Betonpflaster	[Symbol]

Ausstattung

Sitzmauer, Klinker mit Angabe Höhe Oberkante	[Symbol]
Treppe	[Symbol]
Fahrradpumpenbühgel mit Platzbedarf Fahrrad	[Symbol]

Datengrundlagen	Verteiler	Datum
Vermesser		20.02.17
Architekt		20.02.17

Insgesamt:	geprüft:	
Projekt	Neubau von 3 Mehrfamilienhäusern mit 17 WE in Massivholzbauweise Puschkinstraße, 146-1 Wustermark Elstal	
Planart:	Außenanlagenplan Puschkinstr.	
Planungsphase:	Genehmigungsplanung	



Puschkinstraße

1504-G-1-100

Höhenbezug
+/- 0.00 = 45.51 U.N.N

Index	Datum	Änderungen	gebz.

Gemarkung Eistal, Flur 3, Flurstück 55



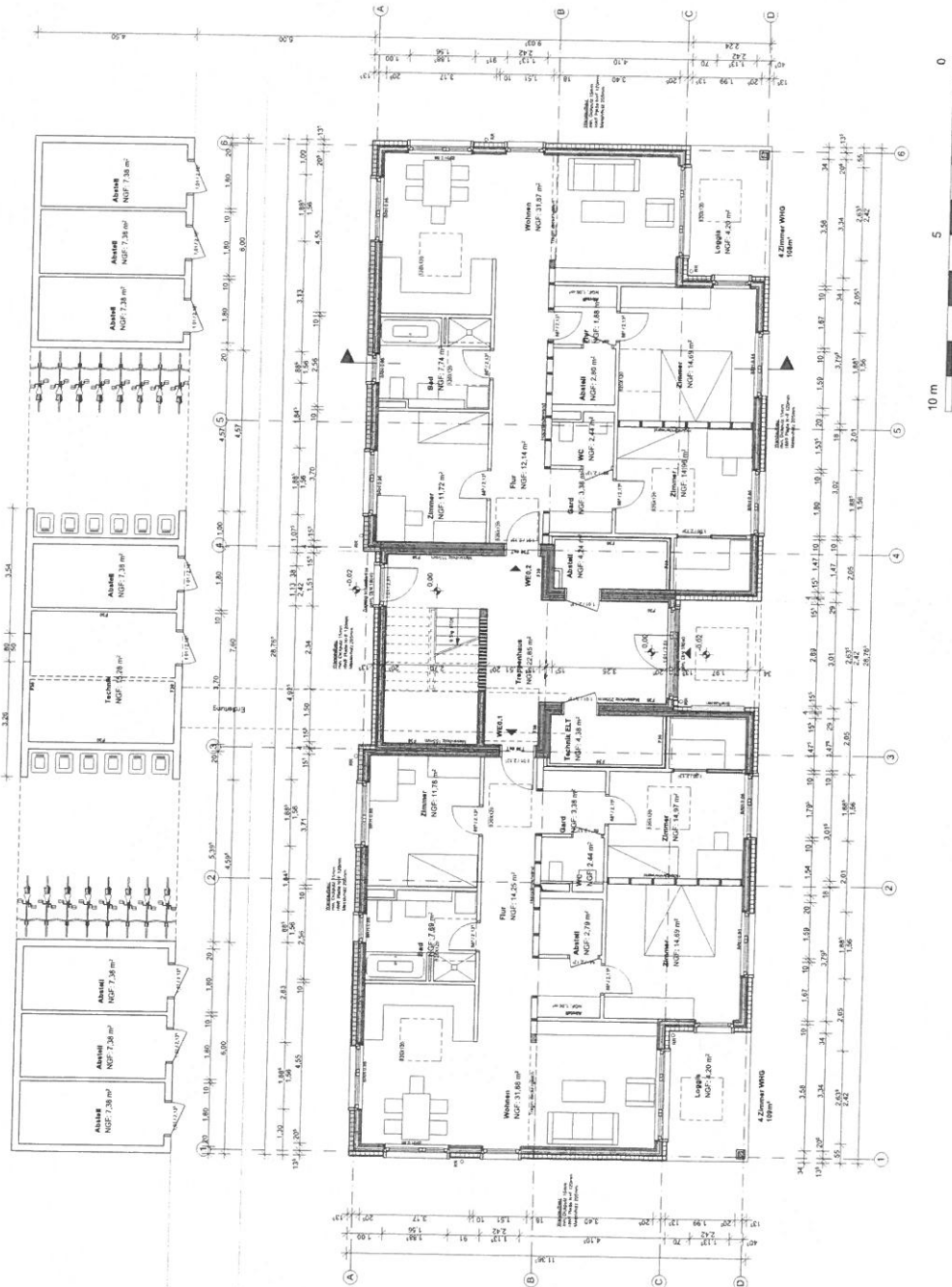
1504
Neubau von 3 Mehrfamilienhäusern
mit 17 WE in Massivholzbauweise
Puschkinstraße, 14641 Wustermark Eistal

GENEHMIGUNGSPLANUNG

Planinhalt
Haus 1
Grundriss EG

--

Index



Höhenbezug
+1.00 = 45.51 i. NN

Datum	Änderungen	IBZ



1504
Neubau von 3 Mehrfamilienhäusern
mit 17 WE in Massivholzbauweise
Puschkinstraße, 14641 Wustermark Elstal
Brandenburg

1
GENEHMIGUNGSPLANUNG

Planblatt
Haus 1
Ansichten



Index	Datum	Änderungen	gez.

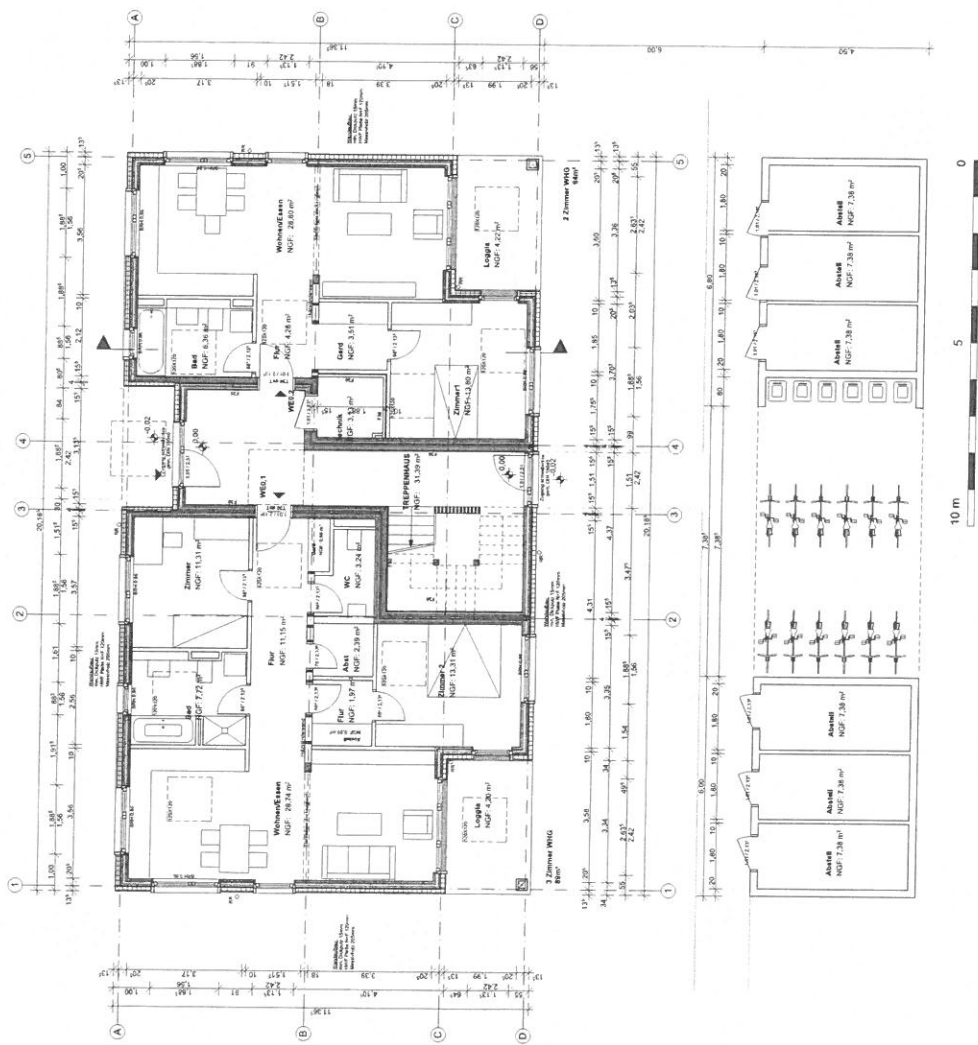


1504
Neubau von 3 Mehrfamilienhäusern
mit 17 WE in Massivholzbauweise
Puschkinstraße, 14641 Würstemark Elstal

GENEHMIGUNGSPLANUNG

Planimittel
Haus 2
Grundriss EG

Index



Mehrkennzeichnung
+/- 0,00 = 45,77 ü.N.N.

Index	Datum	Änderungen	gez.



1504
Neubau von 3 Mehrfamilienhäusern
mit 17 WE in Massivholzbauweise
Puschkinstraße, 14641 Wustermark/Etzel

Bauherr:
Erschließung Siedlung Gesellschaft Berlin mbH
Lützenkirchener Straße 57
14137 Berlin

Architekt:
Gesellschaft
Architektur
Einheit
Architekten
Prof. Dr. Ingrid
Klein
10000 Berlin
10000 Berlin
10000 Berlin

GENEHMIGUNGSPLANUNG

Projekt:
Haus 2
Ansichten

Plan-Nr.:
1504-G-2300

Maßstab: **1:100** | **Ansicht** | **West** | **Ost**
Masse: **50x20** | **peb** | **28.02.2017**

