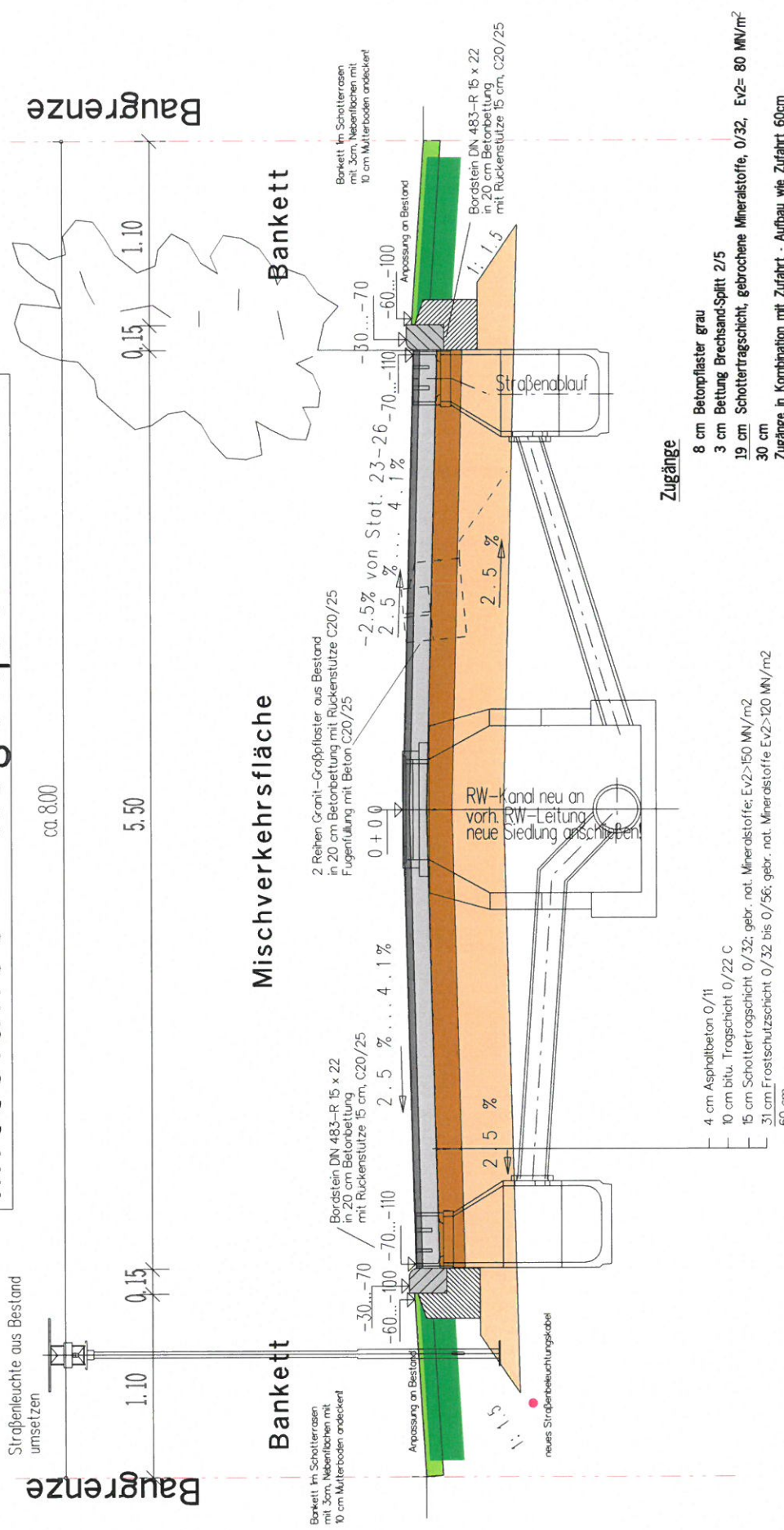


Mittelallee - Regelquerschnitt



- Zugänge**
- 8 cm Betonpflaster grau
 - 3 cm Bettung Brechsand-Splitt 2/5
 - 19 cm Schottertragschicht, gebrochene Mineralstoffe, 0/32, EV2= 80 MN/m²
 - 30 cm Zugänge in Kombination mit Zufahrt - Aufbau wie Zufahrt 60cm
- Zufahrten**
- 8 cm Betonpflaster anthrazit
 - 3 cm Bettung Brechsand-Splitt 2/5
 - 15 cm Schottertragschicht, gebrochene Mineralstoffe, 0/32, EV2= 120 MN/m²
 - 24 cm Frostschutzschicht, gebrochene Mineralstoffe, 0/56, EV2= 100 MN/m²
 - 50 cm
- Fahrbahn Belastungsstufe 1,0, Zufahrten BKI 0.3**
- Straßenkategorie Sammelstraße - Erschließungsstraße (ES IV)**
- Frostempfindlichkeitsklasse F 2**
- Frostwirkung Zone II**
- Wasserverhältnisse teilweise ungünstig**
- Tragfähigkeitsanforderung:**
- 4 cm Asphaltbeton 0/11
 - 10 cm bitu. Tragschicht 0/22 C
 - 15 cm Schottertragschicht 0/32, geb. nat. Mineralstoffe; EV2>150 MN/m²
 - 31 cm Frostschutzschicht 0/32 bis 0/56; geb. nat. Mineralstoffe EV2>120 MN/m²
 - 60 cm
- Verformungsmodul Planum EV2 = 45 MN/m²**

Hinweis!
Dies ist ein Regelquerschnitt. Krümmenaufweitungen und Trassenverlauf führen zu veränderten Maßstäben. Für die Absteckung und Leitungsverlegung ist der Absteckplan verbindlich. Deckenaufbau an höhenrichtigen Randentfaltungen (Borde, Pflasterinnen etc.) werden 0,5 bis 1,0 cm über der Randentfaltung hergestellt.

Anlage 2