

Anlage 1 zum B-015/2015



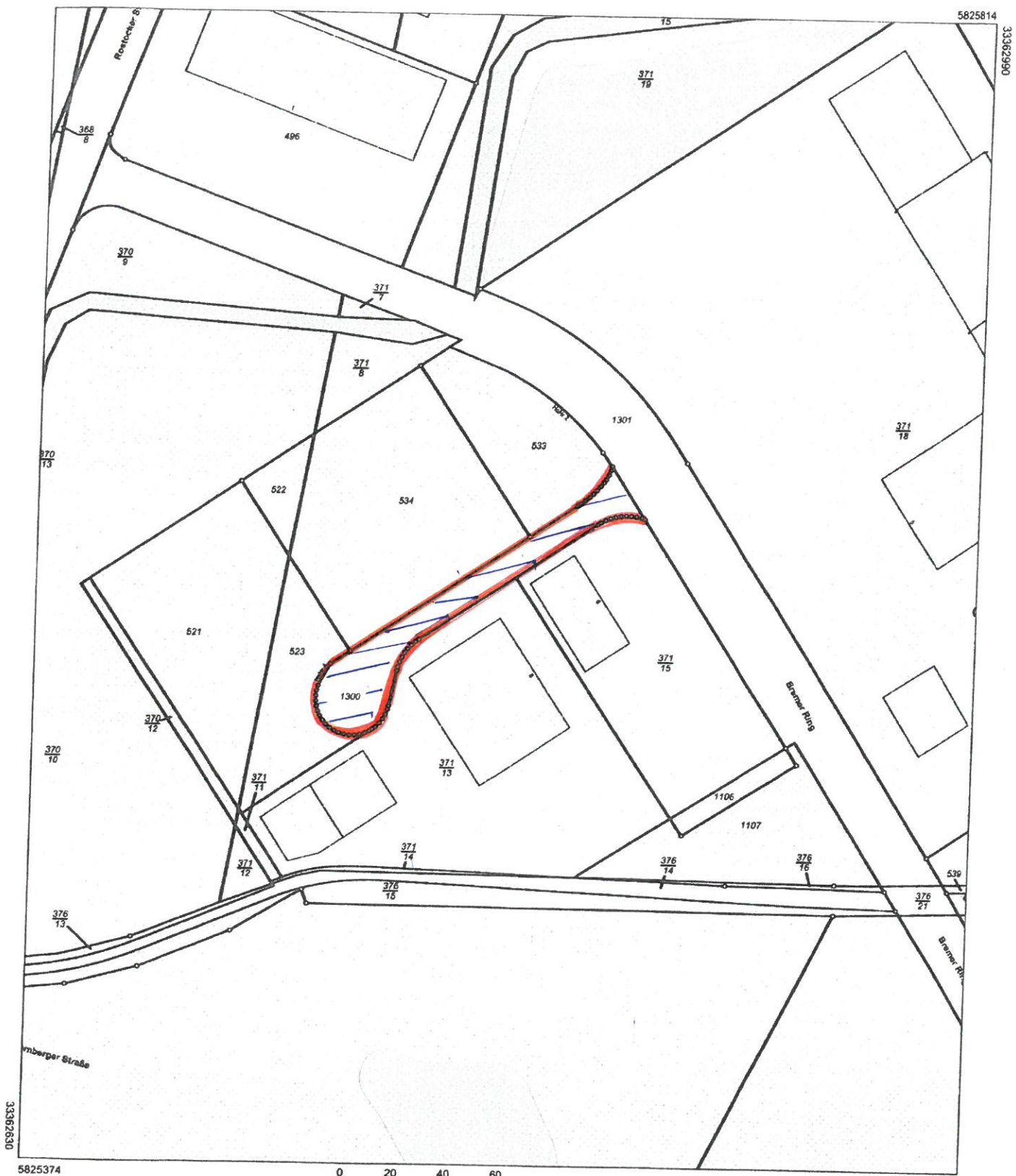
Landkreis Havelland
Katasterbehörde
Waldemardamm 3
14641 Nauen

Auszug aus dem Liegenschaftskataster

Liegenschaftskarte 1:2000

Flurstücke: 1300, 1301
Flur: 2
Gemarkung: Wustermark
Gemeinde: Wustermark
Kreis: Havelland

Erstellt am 25.08.2016
C160857



5825374 0 20 40 60 Meter Maßstab 1:2000

Dieser Auszug ist automatisiert auf fälschungsgeschütztem Papier erstellt und steht einem beglaubigten Auszug gleich. Er ist gesetzlich geschützt. Die Absicht zur Veröffentlichung oder Weitergabe an Dritte ist der bereitstellenden Stelle vorher anzuzeigen. Bei der Veröffentlichung oder Weitergabe ist auf das Land Brandenburg als Inhaber der Rechte an den Geobasisdaten hinzuweisen. Die Regelungen des Urhebergesetzes bleiben unberührt (Brandenburgisches Vermessungsgesetz (BbgVermG) vom 27. Mai 2009 (GVBl. I 209 S. 166), geändert durch Artikel 2 des Gesetzes vom 13. April 2010 (GVBl. I 2010 Nr. 17)). Die dargestellten Karteninhalte wurden aus unterschiedlichen Datengrundlagen abgeleitet und gewährleisten nicht unbedingt die Lagegenauigkeit des angegebenen Maßstabes. Bereitgestellt durch: Katasterbehörde Havelland, Waldemardamm 3, 14641 Nauen.