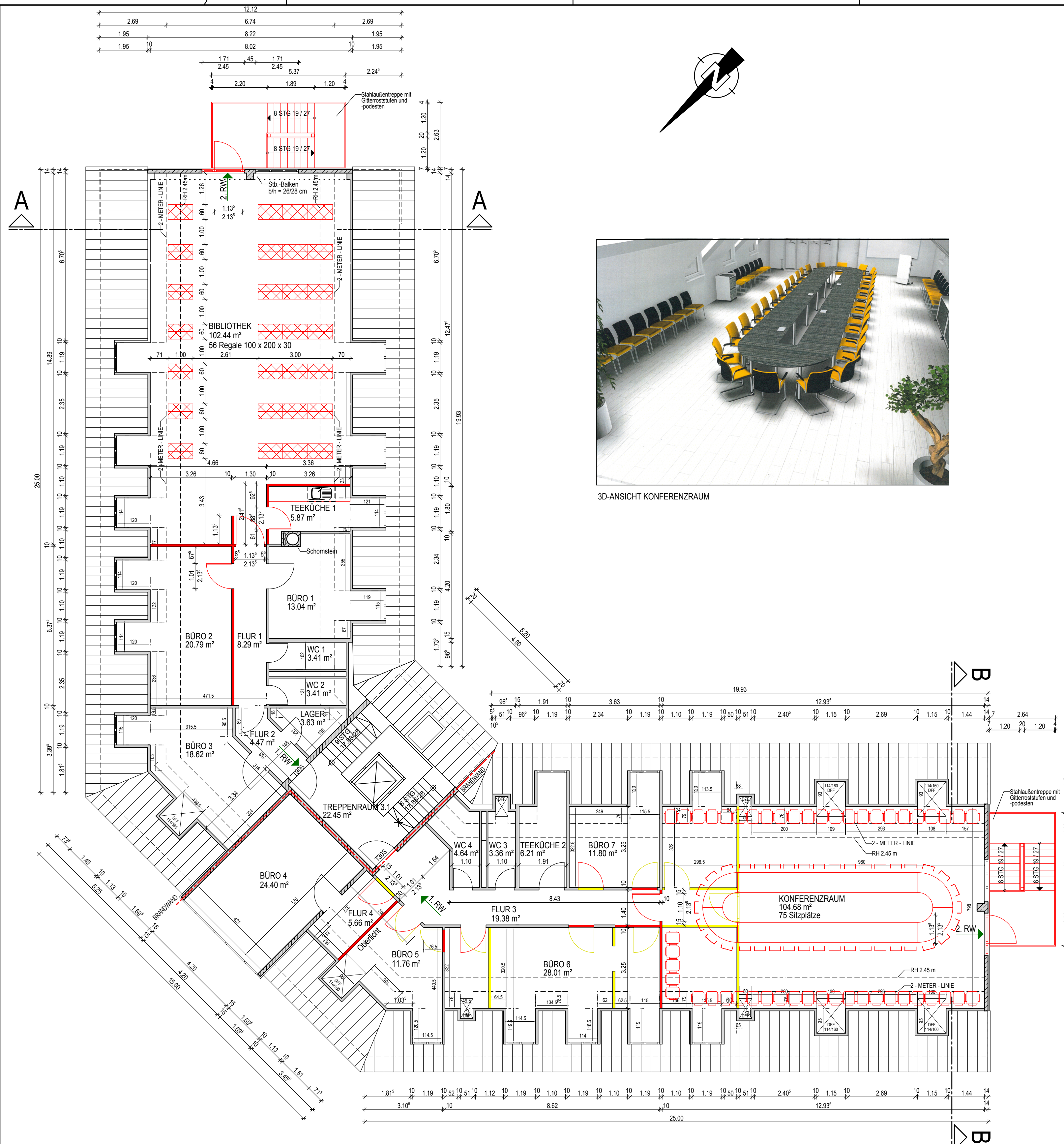


3D-ANSICHT KONFERENZRAUM



LEGENDE

- ± 0.00 = 33,24 DHHN 92
- BESTAND
- ABRUCH
- ABRUCH
- NEUBAU
- NEUBAU
- BRANDWAND

Nutzfläche Räume	
BIBLIOTHEK	102.44 m ²
BÜRO 1	13.04 m ²
BÜRO 2	20.79 m ²
BÜRO 3	18.61 m ²
BÜRO 4	24.40 m ²
BÜRO 5	11.76 m ²
BÜRO 6	28.01 m ²
BÜRO 7	11.80 m ²
FLUR 1	8.29 m ²
FLUR 2	4.47 m ²
FLUR 3	19.38 m ²
FLUR 4	5.66 m ²
KONFERENZRAUM	104.68 m ²
LAGER	3.63 m ²
TEEKÜCHE 1	5.87 m ²
TEEKÜCHE 2	6.21 m ²
TREPPENRAUM 3.1	22.44 m ²
WC 1	3.41 m ²
WC 2	3.41 m ²
WC 3	3.36 m ²
WC 4	4.64 m ²
Gesamt	426.30 m²

AUFTRAGGEBER: GEMEINDE WUSTERMARK - DER BÜRGERMEISTER - c/o FACHBEREICH III - BAUEN UND WOHNUMFELD HOPPENRADER ALLEE 1, 14641 WUSTERMARK

DIPL.-ING. DIRK HOTTELMANN • BERATENDER INGENIEUR INGENIEURBÜRO FÜR HOCHBAU, STATIK & KONSTRUKTION



FÖRSTERWEG 3 • 14482 POTSDAM • TEL.: 0331/54987-0 • FAX: 0331/54987-77 • E-MAIL: buero@ibhotteilmann.de

AUFTRAGGEBER: GEMEINDE WUSTERMARK - DER BÜRGERMEISTER - c/o FACHBEREICH III - BAUEN UND WOHNUMFELD HOPPENRADER ALLEE 1, 14641 WUSTERMARK

ENTWURF: DIPL.-ING. DIRK HOTTELMANN BERATENDER INGENIEUR - VBI FÖRSTERWEG 3 14482 POTSDAM

BAUVORLAGE: DACHGESCHOSSAUSBAU AMT WUSTERMARK HOPPENRADER ALLEE 1 14641 WUSTERMARK

DARSTELLUNG: ENTWURFSPLANUNG GRUNDRISS DACHGESCHOSS

H/B = 470 / 670 (0.31m²)

Allplan 2013