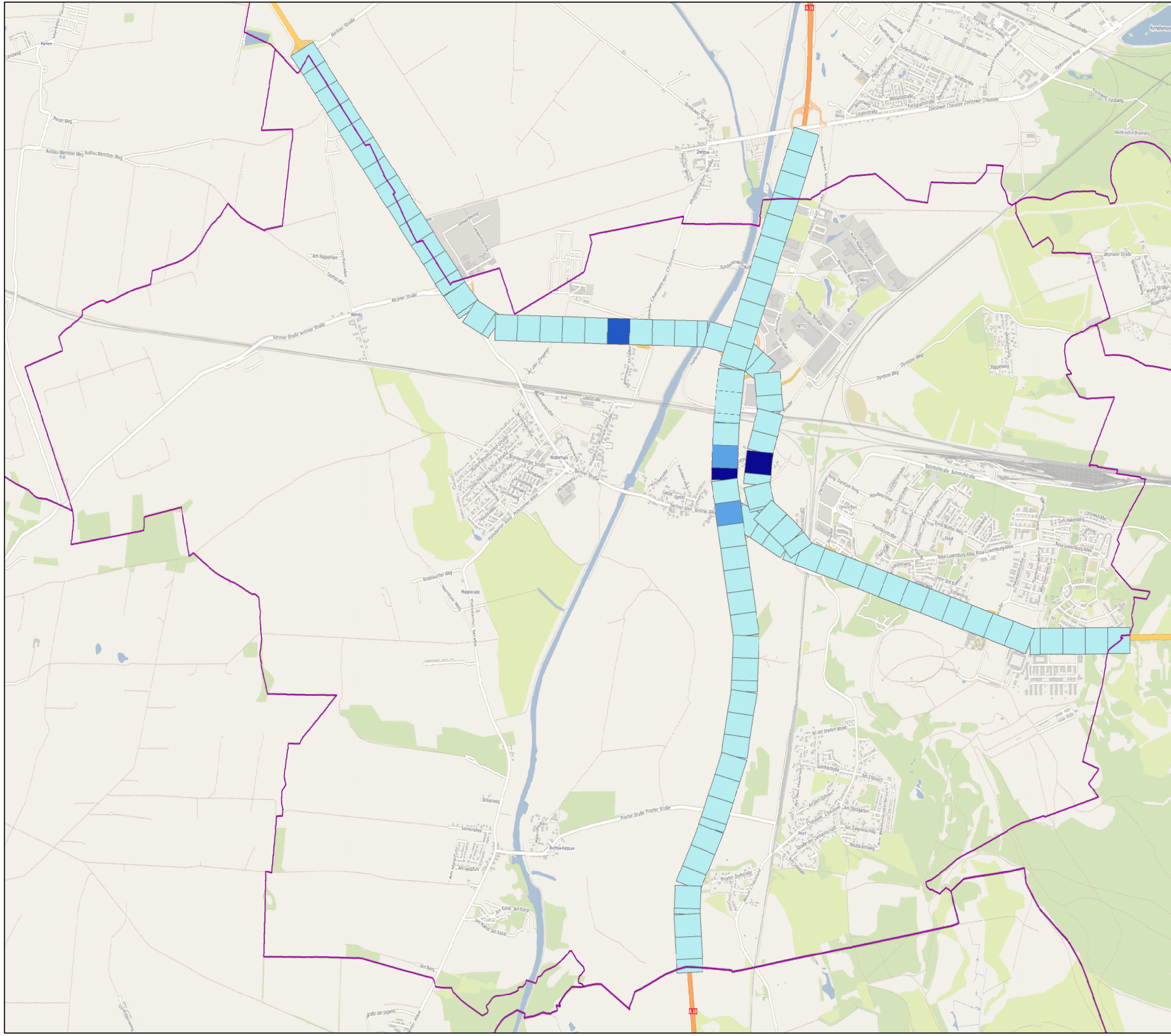
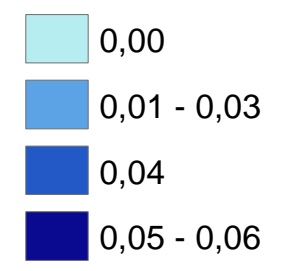


**Lärmaktionsplan  
Stufe 3  
Gemeinde Wustermark**

Schwerpunktbereiche der  
Lärmbelastung  
- Personen -

Anzahl betroffener Personen  
für  $L_{Night} > 55 \text{ dB[A]}$   
pro 1.000  $\text{m}^2$



0 500 1.000  
Meter  
Koordinatensystem: WGS 1984 UTM Zone 33N  
Stand: 29.03.2018